

HACIA UN NUEVO MODELO EDUCATIVO REUNIÓN DE COORDINADORES DE EDUCACIÓN A DISTANCIA

MODELO DE EDUCACIÓN A DISTANCIA

M.I.E. MARA GRASSIEL ACOSTA GONZÁLEZ
DIRECTORA DE DOCENCIA E INNOVACIÓN EDUCATIVA

Querétaro, Querétaro, 23 de noviembre de 2015.

HACIA UN NUEVO MODELO EDUCATIVO
DIRECCIÓN DE DOCENCIA E INNOVACIÓN EDUCATIVA
(DDIE)

Manual de organización General del Tecnológico Nacional de México DOF 17-03-15

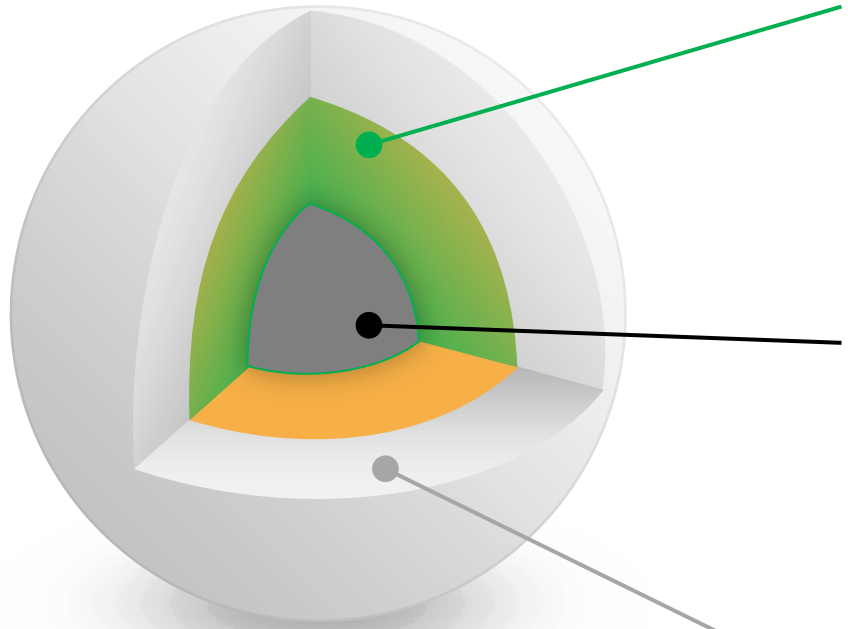
Se publica la estructura orgánica y se establecen las funciones de las Direcciones

Decreto que crea el Tecnológico Nacional de México DOF 23-07-14

Se establecen las atribuciones del órgano administrativo desconcentrado de la Secretaría de Educación Pública, con autonomía técnica, académica y de gestión

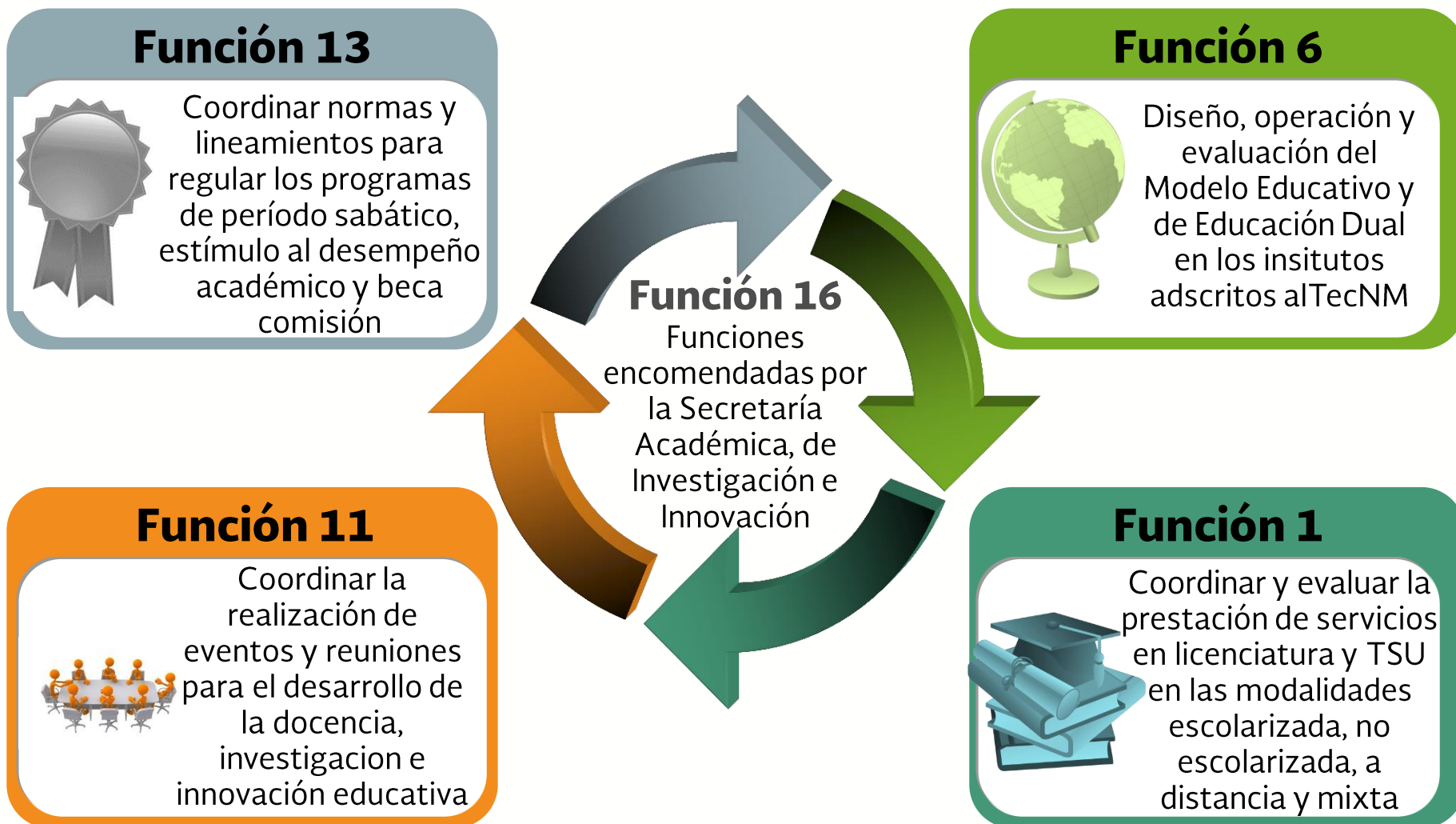
Dirección de Docencia e Innovación Educativa

Se le asignan 16 funciones

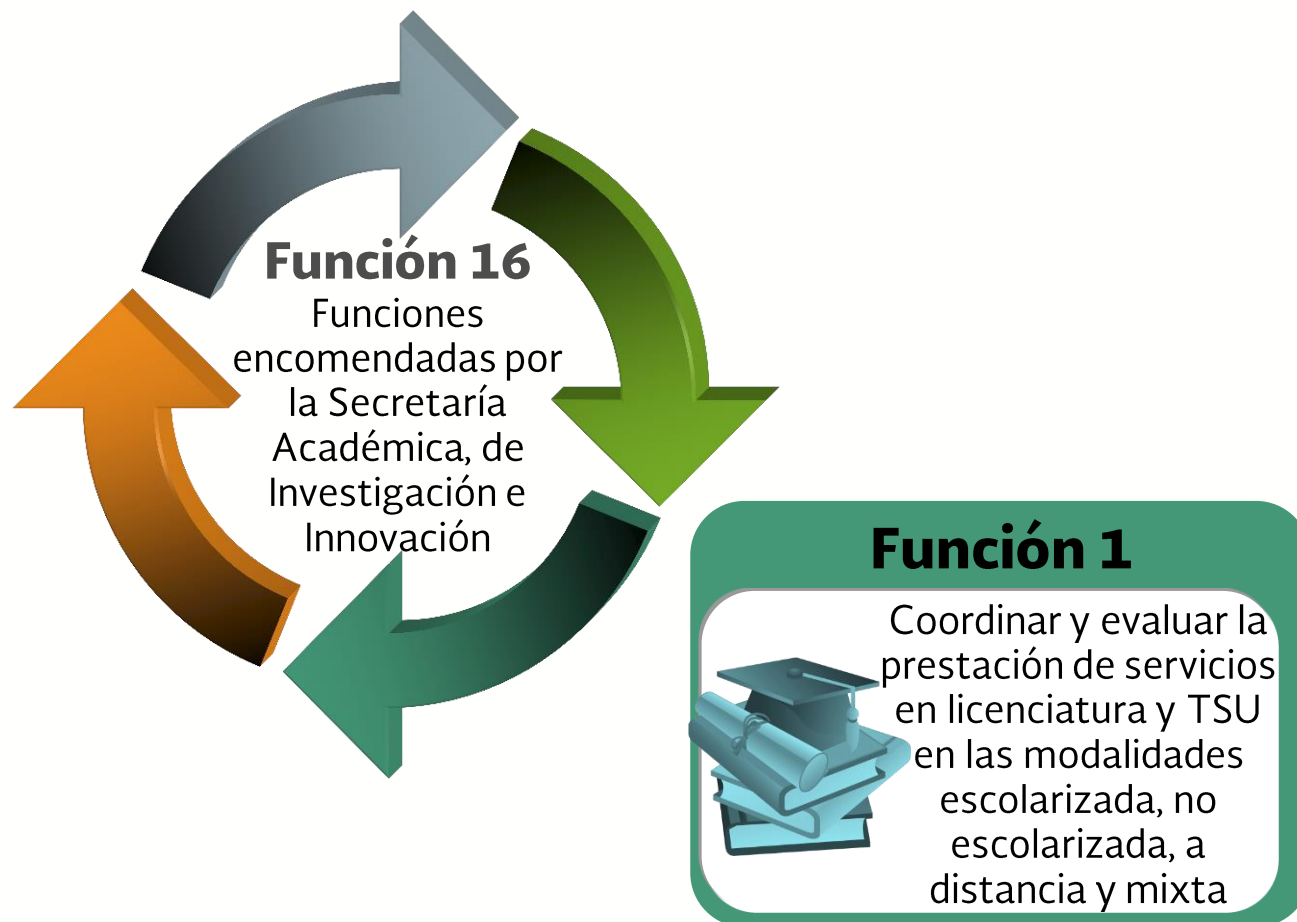


HACIA UN NUEVO MODELO EDUCATIVO

FUNCIONES DE LA DDIE (MANUAL DE ORGANIZACIÓN)



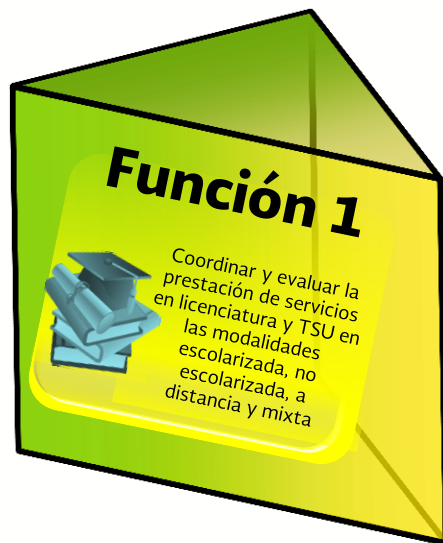
HACIA UN NUEVO MODELO EDUCATIVO FUNCIONES DE LA DDIE (MANUAL DE ORGANIZACIÓN)



HACIA UN NUEVO MODELO EDUCATIVO
FUNCIONES DE LA DDIE (MANUAL DE ORGANIZACIÓN)



HACIA UN NUEVO MODELO EDUCATIVO FUNCIONES DE LA DDIE (MANUAL DE ORGANIZACIÓN)



HACIA UN NUEVO MODELO EDUCATIVO

FUNCIONES DE LA DDIE (MANUAL DE ORGANIZACIÓN)

Función 3



Procesos de apertura
de programas
educativos



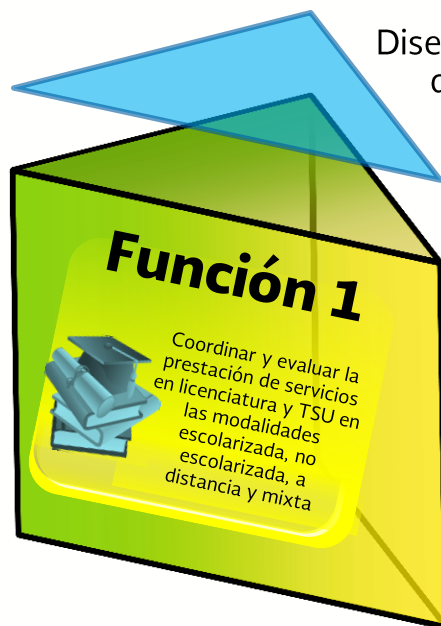
HACIA UN NUEVO MODELO EDUCATIVO

FUNCIONES DE LA DDIE (MANUAL DE ORGANIZACIÓN)

Función 7



Diseño y elaboración
de materiales
didácticos



HACIA UN NUEVO MODELO EDUCATIVO FUNCIONES DE LA DDIE (MANUAL DE ORGANIZACIÓN)

Función 9



Procesos de apertura
de programas
educativos

Función 7



Diseño de materiales
didácticos

Función 3



Normativa y
lineamientos

Función 1



Coordinar y evaluar la
prestación de servicios
en licenciatura y TSU en
las modalidades
escolarizada, no
escolarizada, a
distancia y mixta

HACIA UN NUEVO MODELO EDUCATIVO

ÁREAS DE LA DDIE PARA REALIZAR LAS FUNCIONES

Licencia por Beca Comisión

Lic. Leonor Moreno Rivero
d_docencia07@tecnm.mx

Ciencias de la Ingeniería

M.C. Arturo Gamino Carranza
d_docencia01@tecnm.mx

Período Sabático

Lic. Gabriela Vázquez Hernández
d_docencia06@tecnm.mx

Ciencias de la Económico- Administrativas

Lic. Sandra Lucía Castro Ramírez
d_docencia03@tecnm.mx

Apoyos a la Función Docente

Ing. Amadís Delgado Arana
d_docencia0603@tecnm.mx

Desarrollo Académico

M.A.E. Jaime Díaz Posada
d_docencia02@tecnm.mx



Eventos Académicos

Ing. Coral Osorio Martínez
d_docencia05@tecnm.mx

Educación a Distancia

M.C.E. Rafael Portillo Rosales
d_docencia04@tecnm.mx

HACIA UN NUEVO MODELO EDUCATIVO PRODUCTOS DE LA DDIE



43 Planes y
Programas de Estudio



17 Lineamientos
Académico-Administrativos



Modelo de
Educación Dual



Proyectos
Integradores



Sistema de Evaluación
y Acreditación de PE



Procedimiento de
Apertura de PE 2015



207 Estudiantes
Haitianos



Sistema de Evaluación
Educativa del TecNM



Sistema de Registro
de Especialidades



Sistema de Evaluación
Docente



Registro de Líneas y Proyectos
de Investigación Educativa



Programa Nacional de
Tutoría



Diplomado en
Competencias Docentes



Diplomado de
Formación de Tutores



Ingenierías



Económico
Administrativas



Desarrollo
Académico

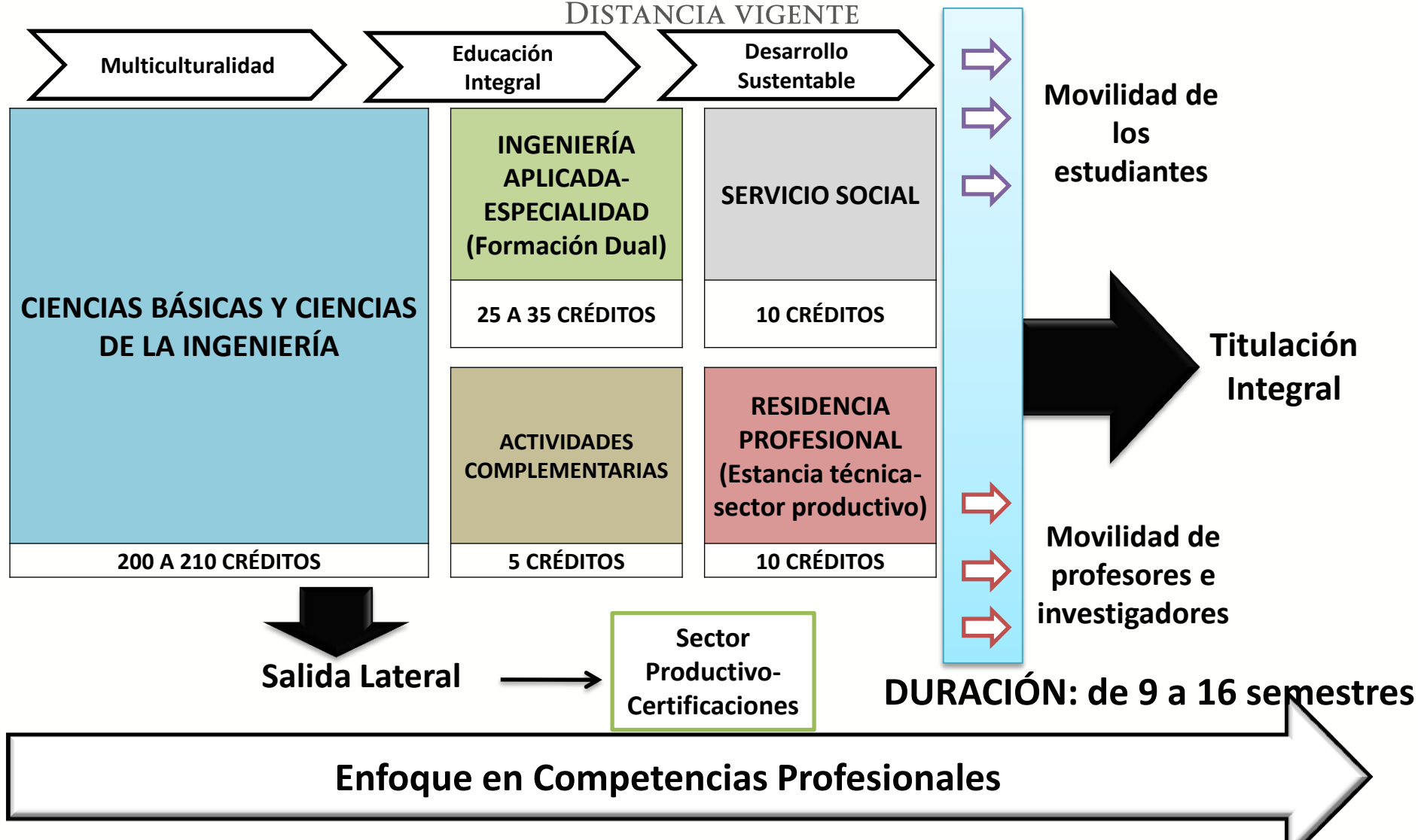
HACIA UN NUEVO MODELO EDUCATIVO PRODUCTOS DE LA DDIE



HACIA UN NUEVO MODELO EDUCATIVO

INTEGRACIÓN DEL PLAN DE ESTUDIOS 260 CRÉDITOS (4,860 HRS.)-LINEAMIENTO PARA LA OPERACIÓN DE LA EDUCACIÓN A

DISTANCIA VIGENTE



HACIA UN NUEVO MODELO EDUCATIVO

OFERTA EDUCATIVA A NIVEL LICENCIATURA DEL TECNM

<http://www.tecnm.mx/docencia/planes-de-estudio-2009-2014>

Arquitectura	Contador Público
Gastronomía	Licenciatura en Turismo
Licenciatura en Biología	Licenciatura en Administración
Ingeniería en Acuicultura	Ingeniería Naval
Ingeniería en Pesquerías	Ingeniería en Agronomía
Ingeniería en Desarrollo Comunitario	Ingeniería en Innovación Agrícola Sustentable
Ingeniería Forestal	Ingeniería en Geociencias
Ingeniería en Administración	Ingeniería en Industrias Alimentarias
Ingeniería Eléctrica	Ingeniería Electromecánica
Ingeniería Electrónica	Ingeniería Civil
Ingeniería Química	Ingeniería Bioquímica

HACIA UN NUEVO MODELO EDUCATIVO
OFERTA EDUCATIVA A NIVEL LICENCIATURA DEL TECNM

<http://www.tecnm.mx/docencia/planes-de-estudio-2009-2014>

Ingeniería Industrial	Ingeniería Mecánica
Ingeniería en Materiales	Ingeniería en Nanotecnología
Ingeniería Informática	Ingeniería en Sistemas Computacionales
Ingeniería en Animación Digital y Efectos Visuales	Ingeniería en Tecnologías de la Información y Comunicaciones
Ingeniería Ambiental	Ingeniería en Energías Renovables
Ingeniería Hidrológica	Ingeniería Petrolera
Ingeniería en Gestión Empresarial	Ingeniería en Logística
Ingeniería Mecatrónica	Ingeniería en Minería
Ingeniería Aeronáutica	Ingeniería en Sistemas Automotrices
Ingeniería Biomédica	Ingeniería en Diseño Industrial
Ingeniería en Biotecnología	

HACIA UN NUEVO MODELO EDUCATIVO

PLANES DE ESTUDIO: ALINEACIÓN CON LOS SECTORES ESTRATÉGICOS



AERONÁUTICA

- Aeronáutica
- Materiales
- Nanotecnología
- Electrónica
- Electromecánica
- Mecánica
- Diseño Industrial
- Industrial



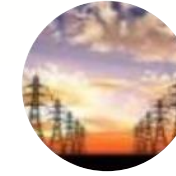
AGROINDUSTRIAL

- Industrias Alimentarias
- Agronomía
- Bioquímica
- Biotecnología
- Innovación Agrícola
- Acuicultura
- Pesquerías
- Industrial



AUTOMOTRIZ

- Electrónica
- Electromecánica
- Mecánica
- Materiales
- Diseño Industrial
- Sistemas Automotrices
- Naval
- Mecatrónica
- Industrial



ENERGÉTICO

- Petrolera
- Energías Renovables
- Geociencias
- Eléctrica
- Mecatrónica
- Electrónica
- Civil
- Mecánica
- Biotecnología
- Hidrología
- Electromecánica
- Química

TECNOLOGÍAS DE LA INFORMACIÓN

- Sistemas Computacionales
- Informática
- Animación Digital y Efectos Visuales
- Tecnologías de la Información y Comunicaciones

CIENCIAS AMBIENTALES

- Ambiental
- Biotecnología
- Hidrología
- Biología

HACIA UN NUEVO MODELO EDUCATIVO

EDUCACIÓN A DISTANCIA EN EL TECNOLÓGICO NACIONAL DE MÉXICO

HACIA UN NUEVO MODELO EDUCATIVO

DECRETO DE CREACIÓN DEL TECNM Y LA EDUCACIÓN
NO ESCOLARIZADA Y MIXTA.

Artículo 2. el “TECNOLÓGICO” tendrá por objeto:

I. Prestar, desarrollar, coordinar y orientar servicios de educación superior tecnológica, a través de "LOS INSTITUTOS, UNIDADES Y CENTROS", en los niveles de técnico superior universitario, licenciatura y posgrado, en las modalidades escolarizada, no escolarizada a distancia y mixta.

HACIA UN NUEVO MODELO EDUCATIVO

DECRETO DE CREACIÓN DEL TECNM Y LA EDUCACIÓN
NO ESCOLARIZADA Y MIXTA.

Artículo 2. el “TECNOLÓGICO” tendrá por objeto:

V. Ofrecer la más amplia cobertura educativa que asegure la igualdad de oportunidades para estudiantes en localidades aisladas y zonas urbanas marginadas, impulse la equidad, la perspectiva de género, la inclusión y la diversidad.

HACIA UN NUEVO MODELO EDUCATIVO

CON FUNDAMENTO EN EL ACUERDO PRESIDENCIAL NÚMERO 279, TÍTULO II, CAPÍTULO III, ARTÍCULOS 15, 16 Y 17, SE DEFINE LO SIGUIENTE PARA LOS PLANES Y PROGRAMAS DE ESTUDIO DE NIVEL LICENCIATURA

- **La Modalidad No Escolarizada (a distancia)** es aquella que se destina a estudiantes que adquieren una formación y aprendizaje con el apoyo del (de la) profesor(a)-asesor(a), sin necesidad de asistir al Instituto.
- **La Modalidad Mixta** es aquella en la que se requiere del estudiante una formación y aprendizaje en el Instituto, pero el número de horas bajo la conducción de un (una) profesor(a) sea menor al establecido en la modalidad escolarizada.

HACIA UN NUEVO MODELO EDUCATIVO

LA EDUCACIÓN A DISTANCIA EN EL TECNOM

Para el Tecnológico Nacional de México **se define como Educación a Distancia la educación en las modalidades No escolarizada a distancia y Mixta**, con el apoyo esencial de las Tecnologías de la Información y la Comunicación.

HACIA UN NUEVO MODELO EDUCATIVO

LA EDUCACIÓN A DISTANCIA EN EL TECNOM

Tiene la finalidad de incrementar la cobertura en Educación Superior Tecnológica, para formar profesionistas que sean un factor determinante en el desarrollo nacional e internacional, con una amplia perspectiva de inclusión, equidad y calidad.

HACIA UN NUEVO MODELO EDUCATIVO

MANUAL DE LINEAMIENTOS
ACADÉMICO-ADMINISTRATIVOS DEL
TECNOLÓGICO NACIONAL DE MÉXICO

HACIA UN NUEVO MODELO EDUCATIVO

Con la finalidad de
unificar los criterios de
operación de los P.E.

**Objetivo del Manual de
Lineamientos Académico-
Administrativos del TecNM**

Establecer las
pautas necesarias
para desarrollar las
actividades o
tareas,



Para la formación y
desarrollo de
competencias
profesionales

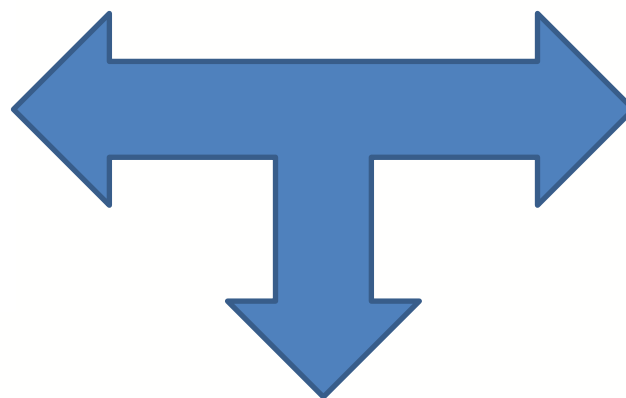
HACIA UN NUEVO MODELO EDUCATIVO

LINEAMIENTO PARA LA OPERACIÓN DE LA EDUCACIÓN A DISTANCIA

HACIA UN NUEVO MODELO EDUCATIVO

LINEAMIENTO PARA LA OPERACIÓN DE EDUCACIÓN
A DISTANCIA

El ingreso del estudiante al programa educativo en educación a distancia, está sujeto al proceso de selección aplicado por el Instituto



El aspirante que presente algún tipo de discapacidad y tenga interés en cursar un programa educativo deberá atender el proceso de selección

El aspirante que desea ingresar a un programa educativo en EaD deberá cursar y acreditar el Módulo de Desarrollo de Competencias para el Aprendizaje a Distancia

HACIA UN NUEVO MODELO EDUCATIVO COMPARATIVO – GENERALIDADES PARA EL ASPIRANTE

Lineamiento 2010

Del curso y acreditación de la asignatura

Aplicar el Lineamiento para la Evaluación y Acreditación de Asignaturas,

para los planes de estudio 2009-2010 vigente.

Lineamiento 2015

DE LOS CURSOS Y ACREDITACIÓN DE ASIGNATURAS

Para la acreditación de las asignaturas, se aplica el lineamiento vigente referente al proceso de evaluación y acreditación de asignaturas

Los estudiantes deben de acreditar las actividades complementarias de acuerdo al lineamiento vigente (ver CAPÍTULO 10), considerando actividades específicas de la modalidad.



HACIA UN NUEVO MODELO EDUCATIVO COMPARATIVO – DEL ESTUDIANTE

Lineamiento 2010	Lineamiento 2015
<ul style="list-style-type: none">El tiempo máximo para concluir los estudios de licenciatura en Educación a Distancia es de 12 semestres.	<ul style="list-style-type: none">Tanto para la modalidad no escolarizada a distancia, como para la mixta, el tiempo máximo para concluir los estudios de nivel licenciatura es de 8 años o su equivalente a 16 semestres.
<ul style="list-style-type: none">La carga académica mínima es de 22 créditos y la carga máxima será de 36 créditos, con excepción de lo que se indique en el Lineamiento de Servicio Social y Residencia Profesional.	<ul style="list-style-type: none">Tanto para la modalidad no escolarizada a distancia, como para la mixta la carga académica mínima es de 12 créditos y la carga máxima es de 36 créditos.

HACIA UN NUEVO MODELO EDUCATIVO COMPARATIVO – DEL ESTUDIANTE

Lineamiento 2010	Lineamiento 2015
<ul style="list-style-type: none">• El estudiante que curse el primer semestre que no acredite como mínimo tres asignaturas del primer semestre quedará automáticamente dado de baja definitiva de los Institutos Tecnológicos del SNEST.	<ul style="list-style-type: none">• No Aplica
<ul style="list-style-type: none">• Los estudiantes de Educación a Distancia podrán solicitar cursos de verano en la modalidad presencial, sujetándose en el Lineamiento para la Operación de Cursos de Verano, planes de estudio 2009- 2010, vigente.	<ul style="list-style-type: none">• Los estudiantes de educación a distancia, pueden cursar asignaturas en cursos de verano de manera presencial de acuerdo a los numerales 13.4.1.6 y 13.4.4.5.

HACIA UN NUEVO MODELO EDUCATIVO COMPARATIVO – DEL ESTUDIANTE

Lineamiento 2010	Lineamiento 2015
<ul style="list-style-type: none">• No Aplica	<ul style="list-style-type: none">• Puede cursar asignaturas que se ofrecen en modalidad escolarizada, siempre y cuando existan lugares disponibles en los grupos, previa aprobación del responsable de educación a distancia.
<ul style="list-style-type: none">• No Aplica	<ul style="list-style-type: none">• Puede cursar asignaturas en otro Instituto Tecnológico, durante el periodo regular a través de plataforma educativa sin necesidad de trasladarse o cambiar de adscripción por medio de la movilidad virtual; siempre que se oferte el mismo programa en educación a distancia y sujetándose al lineamiento vigente para la movilidad estudiantil (ver CAPÍTULO 8).

HACIA UN NUEVO MODELO EDUCATIVO COMPARATIVO – DEL DOCENTE

Lineamiento 2010	Lineamiento 2015
<ul style="list-style-type: none">• El trabajo del docente en su papel de facilitador del proceso académico, es responsable de la asignatura, la cual se encuentra considerada en su horario o programa de trabajo.	<ul style="list-style-type: none">• En su papel de facilitador del proceso enseñanza-aprendizaje, es responsable de la impartición de la asignatura y deberá cumplir con el programa de estudio establecido para ella, dicha asignatura deberá estar considerada en su horario o programa de trabajo designado por el Instituto.
<ul style="list-style-type: none">• No Aplica	<ul style="list-style-type: none">• Debe de cursar la capacitación de inducción y las actualizaciones correspondientes a los programas educativos en las modalidades no escolarizada a distancia y mixta, proporcionada por la Institución.

HACIA UN NUEVO MODELO EDUCATIVO COMPARATIVO – DEL DOCENTE

Lineamiento 2010	Lineamiento 2015
<ul style="list-style-type: none">• Se actualiza en su(s) asignatura(s), y en cualquier tema de la(s) misma(s) con el fin de solucionar cualquier duda de los estudiantes.	<ul style="list-style-type: none">• Debe mantenerse actualizado, a través de los diversos medios de comunicación o esquemas de capacitación, en todo lo relacionado con la disciplina, los contenidos de la (s) asignatura(s), y en cualquier tema de la(s) misma(s) de la (s) que está siendo docente asesor. Con el fin de ofrecer una retroalimentación al estudiante.
<ul style="list-style-type: none">• No Aplica	<ul style="list-style-type: none">• Colabora en el diseño y actualización de los materiales educativos digitales (didácticos o multimedia) con base en la metodología de diseño instruccional del Modelo de Educación a Distancia del TecNM, de la(s) asignatura(s) que imparte en la plataforma de aprendizaje designada por el Instituto. .

HACIA UN NUEVO MODELO EDUCATIVO COMPARATIVO – DEL DOCENTE

Lineamiento 2010	Lineamiento 2015
<ul style="list-style-type: none">• Diseña rúbricas de evaluación para las actividades de aprendizaje.	<ul style="list-style-type: none">• Diseña rúbricas, listas de cotejo o cualquier otro instrumento de evaluación para las actividades de aprendizaje, las cuales deben ser ingresadas en la plataforma de creación-producción de materiales educativos digitales del TecNM, para su validación y posterior implementación en la plataforma de aprendizaje designada por el Instituto.
<ul style="list-style-type: none">• No Aplica	<ul style="list-style-type: none">• En modalidad no escolarizada a distancia y mixta debe ofrecer asesoría síncrona (que coincide en el tiempo) y asíncrona (a lo largo del curso), en aula, laboratorio o a través de un medio de comunicación. El tiempo, el espacio y el medio que se empleará, es acordado previamente entre los estudiantes y el asesor para realizar esta interacción

HACIA UN NUEVO MODELO EDUCATIVO COMPARATIVO – DEL DOCENTE

Lineamiento 2010	Lineamiento 2015
<ul style="list-style-type: none">• No Aplica	<ul style="list-style-type: none">• En modalidad no escolarizada a distancia y mixta el docente asesor hace uso de la estrategia y/o perspectiva pedagógica denominado aula invertida. Los contenidos son revisados previamente a la asesoría o clase por los estudiantes, y la práctica, elaboración de tareas, resolución de problemas y/o dudas son realizadas en asesoría o clase.
<ul style="list-style-type: none">• No Aplica	<ul style="list-style-type: none">• En los Institutos donde exista la figura del tutor de programas educativos en las modalidades no escolarizada a distancia y mixta, el (la) profesor(a)-asesor(a) debe mantener una comunicación estrecha con el tutor, con la finalidad de definir entre ambos las actividades para promover el aprendizaje en los estudiantes.

HACIA UN NUEVO MODELO EDUCATIVO

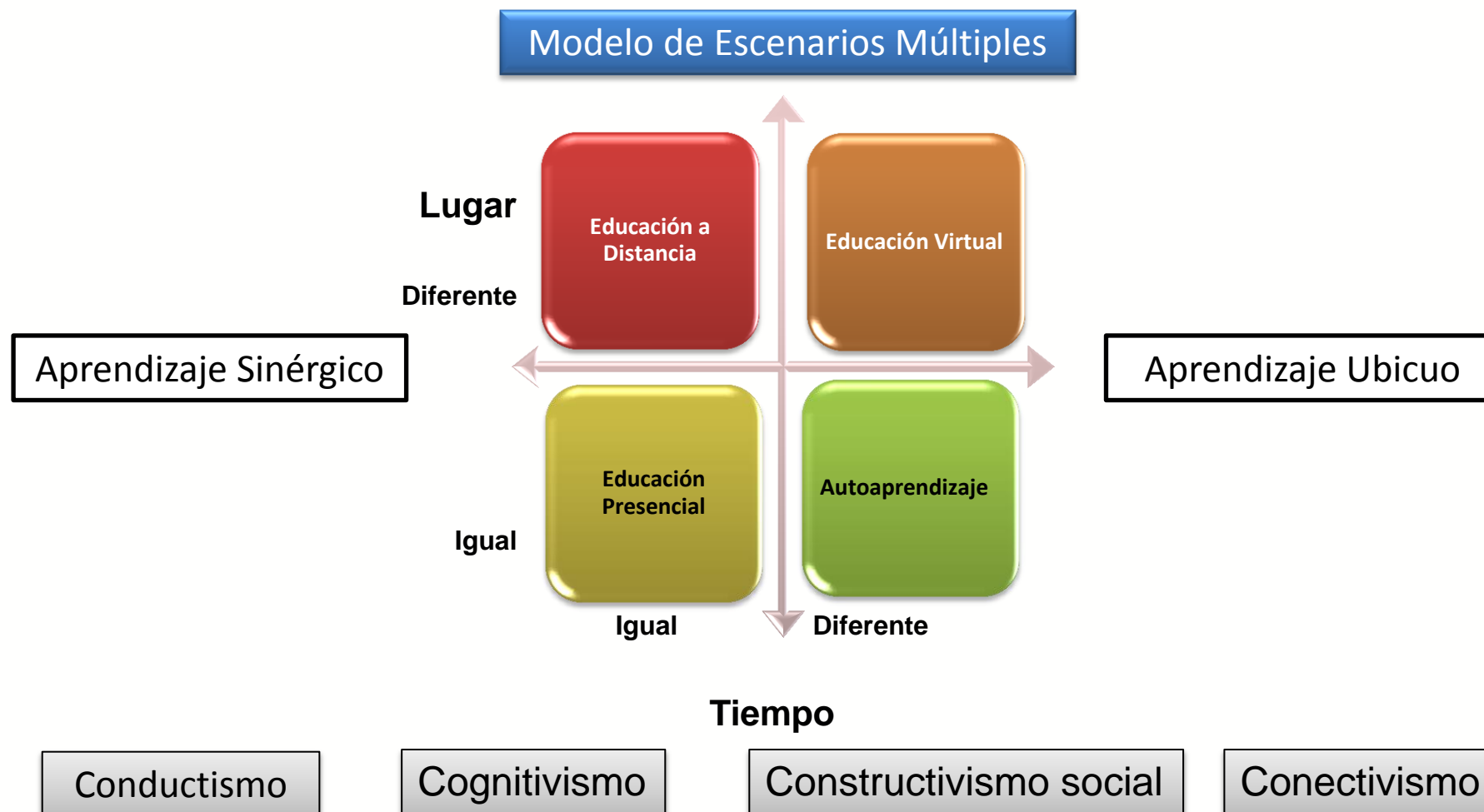
MODELO DE EDUCACIÓN A
DISTANCIA
DEL TECNOLÓGICO NACIONAL
DE MÉXICO (MEAD)

HACIA UN NUEVO MODELO EDUCATIVO

ANTECEDENTES DEL MEAD

Para el TecNM, la educación a distancia en sus modalidades no escolarizada a distancia y mixta **tiene sus raíces** en el *Sistema de Tecnológico Abierto*, que fue establecido en el año de 1974 como mecanismo “para abatir el rezago educativo existente en la república” (Dirección General de Institutos Tecnológicos, 1998, pág. 117)

HACIA UN NUEVO MODELO EDUCATIVO FUNDAMENTOS DEL MEAD

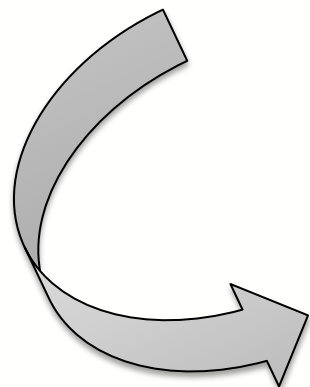


HACIA UN NUEVO MODELO EDUCATIVO

DEFINICIÓN DEL MEAD



**El marco de referencia
y operación
sistemática**



**para el ofrecimiento de la
educación superior tecnológica en
las modalidades no escolarizada a
distancia y mixta**



**con el apoyo
esencial de las
tecnologías de
la información y
la comunicación**

HACIA UN NUEVO MODELO EDUCATIVO

OBJETIVO

Establecer las definiciones, directrices y procedimientos para ofrecer una amplia cobertura educativa

que asegure la igualdad de oportunidades para estudiantes que radican en cualquier lugar de México y más allá de sus fronteras



brinde la posibilidad de combinar el estudio con otras actividades, impulsar la equidad, la perspectiva de género, la inclusión y la diversidad;

promoviendo “el desarrollo y la utilización de tecnologías de la información y la comunicación

HACIA UN NUEVO MODELO EDUCATIVO

BENEFICIOS DEL MEAD DEL TECNМ



Estudiante

Reduce gastos de traslado o de cambio de residencia

- Supera restricciones de distancia, tiempo, lugar o culturales.
- Desarrolla una alta capacidad de autorregular su propio aprendizaje para lograr ser autónomo.



Docente

- Desarrollo de habilidades para comunicación y asesoría en línea.
- Desarrollo de competencias que pueden ser certificadas
- Manejo de Tecnologías y equipo de vanguardia

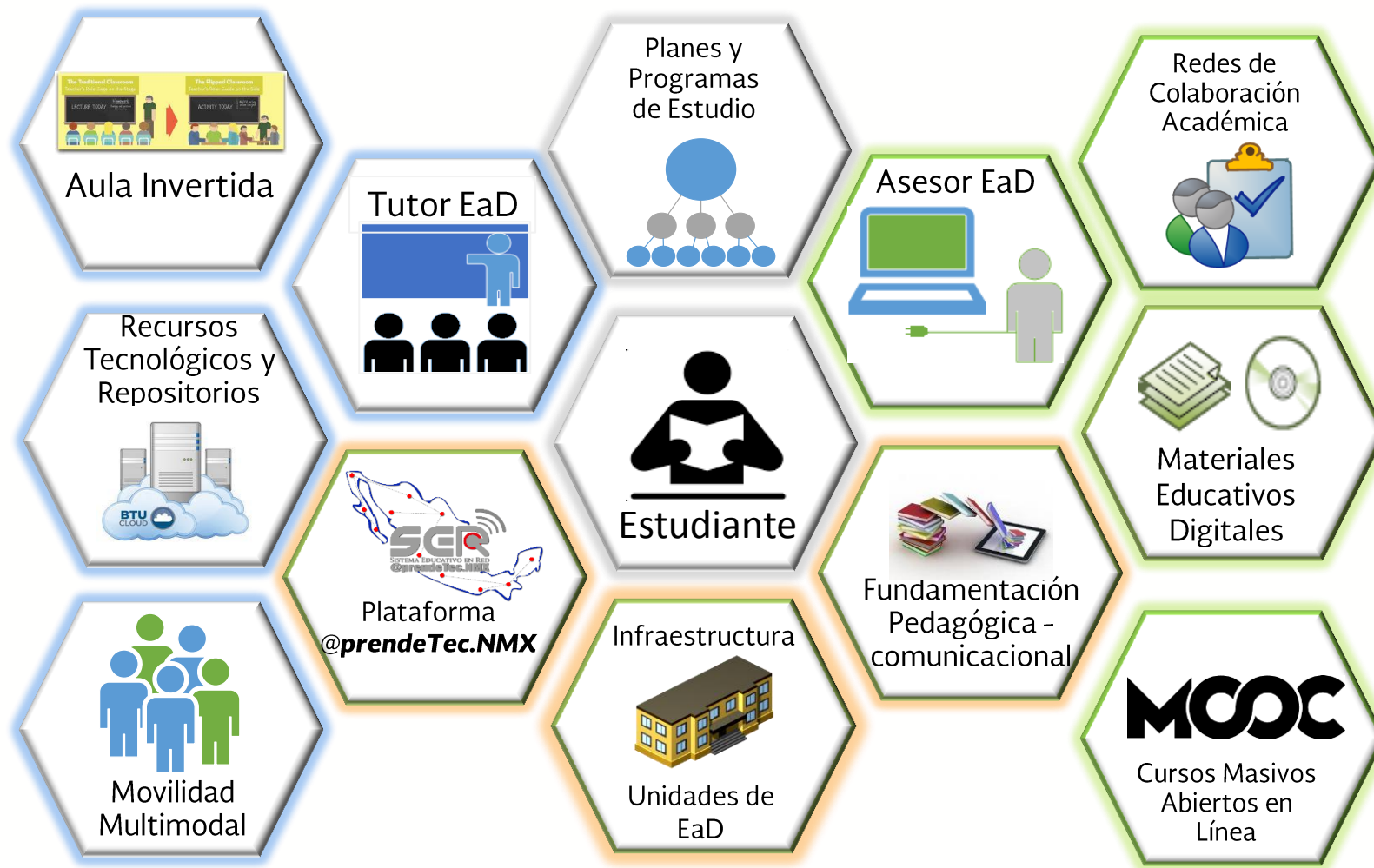


Institución

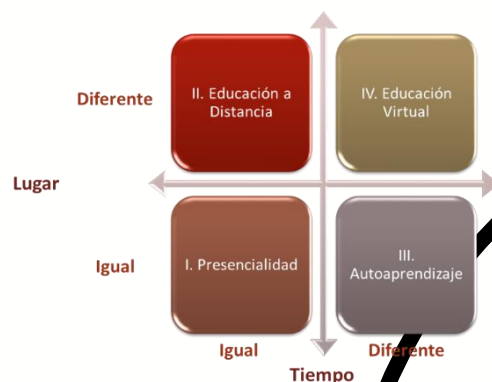
- Conservación e incremento de la matrícula.
- Aumento en la producción y utilización de materiales educativos digitales.
- Movilidad virtual.

HACIA UN NUEVO MODELO EDUCATIVO

ELEMENTOS DEL MODELO DE EAD



HACIA UN NUEVO MODELO EDUCATIVO CARACTERÍSTICAS DEL MODELO EAD



Tecnologías de Generación Z



Escenarios Múltiples

Blended - Learning
-Learning
earning

Un conjunto de piezas de puzzle de colores (azul, verde, rojo, amarillo) que se están armando.

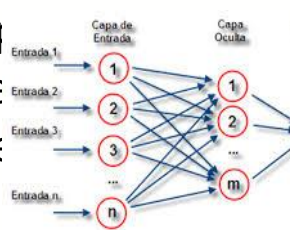
Equitativo e Inclusivo



Plataforma Moodle estandarizada para todos los IT

Centrado en el Estudiante

Dirige su |
lo que le |
quiere



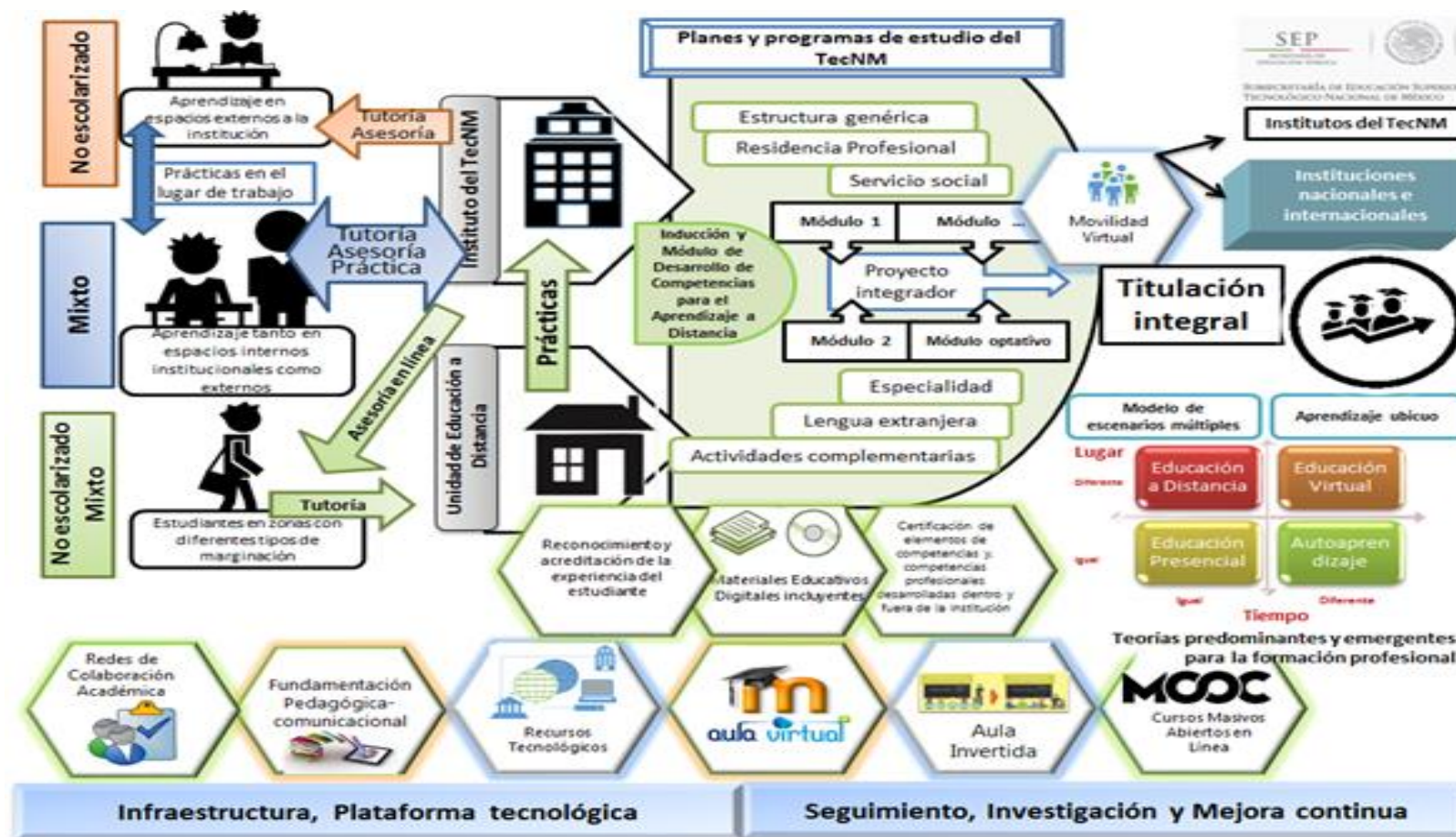
Gestión Curricular
Innovadora

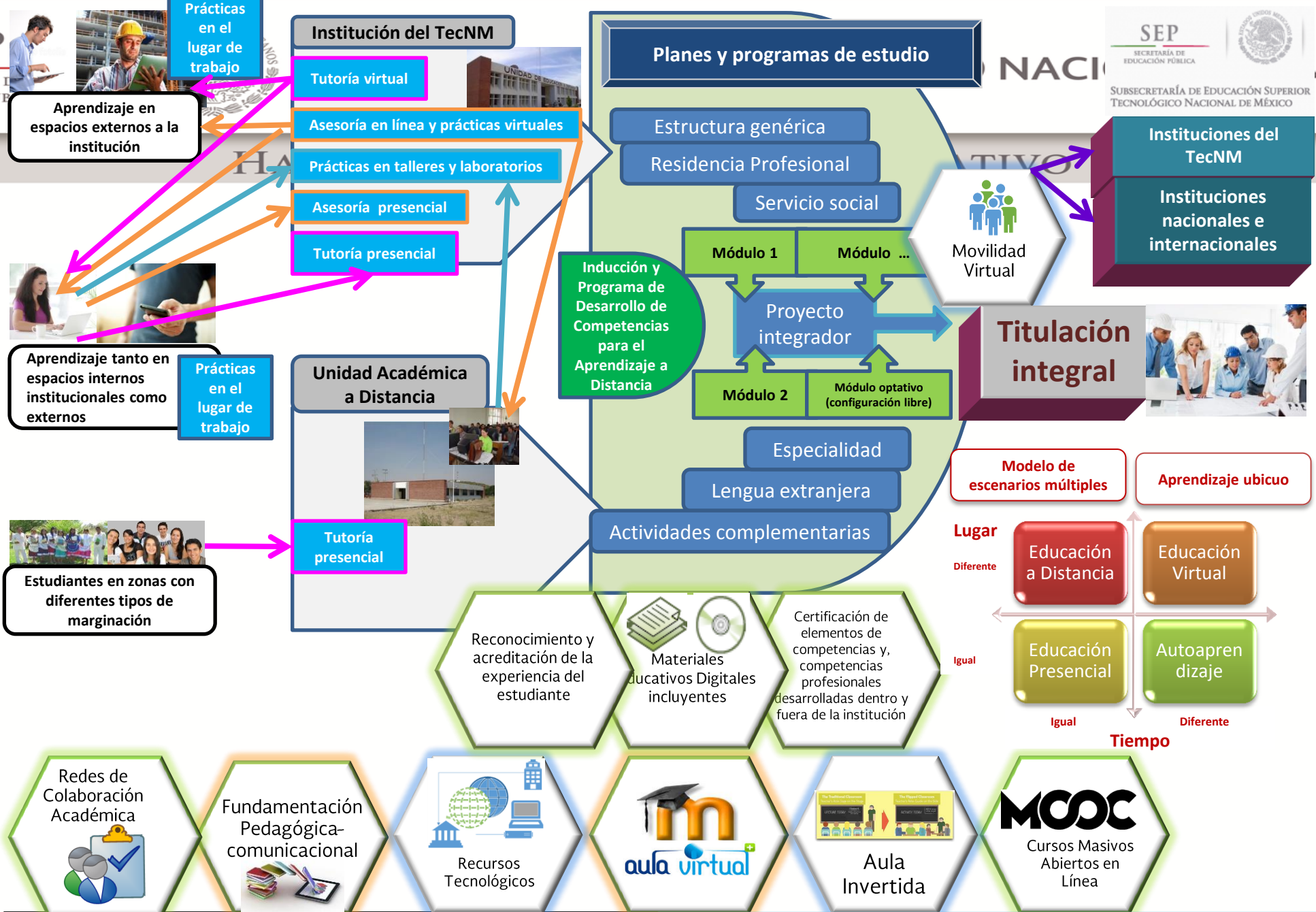
Aplicaciones informáticas para la generación de jóvenes (nacidos 90's), quienes se caracterizan por:

- Ser nativos digitales,
- impacientes,
- desean resultados inmediatos,
- tener información en segundos,
- sociabilizar por internet,
- no leen, todo es visual y
- pasan más de tres horas diarias ante sus pantallas.

HACIA UN NUEVO MODELO EDUCATIVO

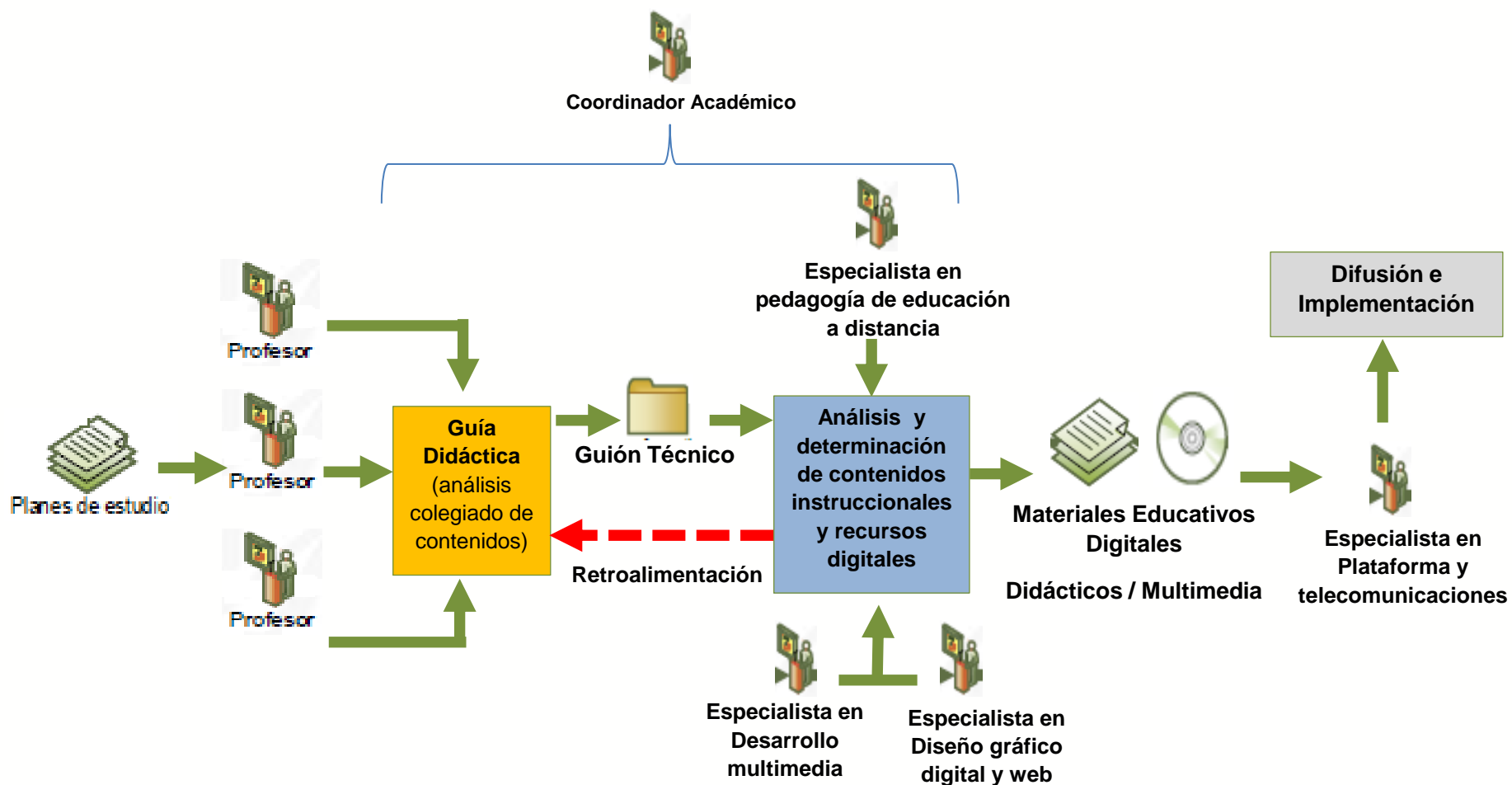
REPRESENTACIÓN ESQUEMÁTICA DEL MODELO DE EDUCACIÓN A DISTANCIA DEL TECNM





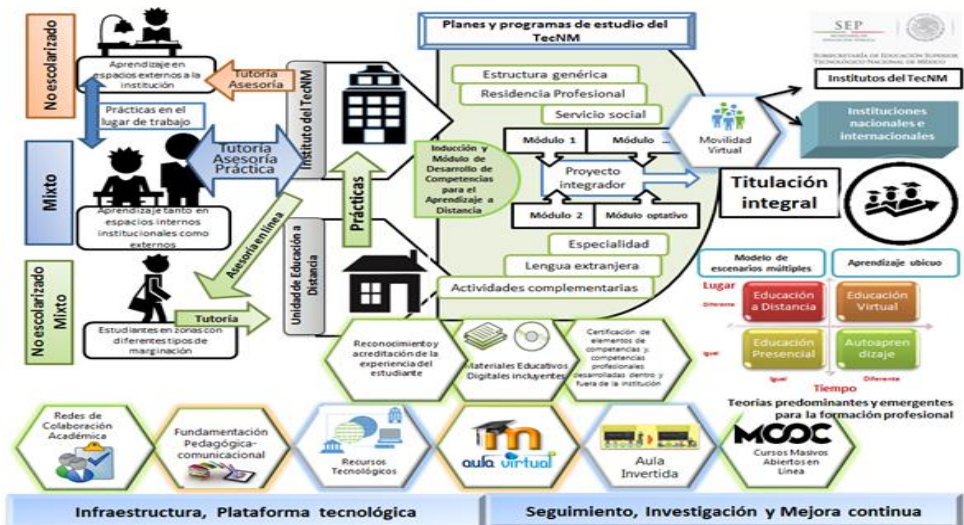
HACIA UN NUEVO MODELO EDUCATIVO

REPRESENTACIÓN ESQUEMÁTICA PARA LA CREACIÓN - PRODUCCIÓN DE MATERIALES EDUCATIVOS DIGITALES PARA EAD



HACIA UN NUEVO MODELO EDUCATIVO

INSTITUTOS PARTICIPANTES EN EL DESARROLLO DEL MODELO EAD



Aguascalientes	Durango	Pachuca	Misantla	Toluca
Cd. Cuauhtémoc	Ensenada	Querétaro	Rio Verde	Torreón
Cd. Victoria	Gustavo A. Madero	Reynosa	Zacapoaxtla	Tuxtla Gutiérrez
Chihuahua	León	Saltillo	Zacatecas Occidente	Ursulo Galván
Chetumal	Matamoros	San Luis Potosí	Tehuacán	Valle de Etla
Conkal	Minatitlán	Superior de Huatusco	Tlajomulco	Villahermosa

HACIA UN NUEVO MODELO EDUCATIVO



Grupo de trabajo “metodología y tecnologías para la producción de materiales educativos”. TecNM, marzo de 2015.



Grupo de trabajo “diseño instruccional y desarrollo de micrositio”. TecNM, mayo de 2015

HACIA UN NUEVO MODELO EDUCATIVO

PROGRAMAS DE IMPLEMENTACIÓN DEL MEAD DEL TECNМ

HACIA UN NUEVO MODELO EDUCATIVO

CURSO – TALLER DE COMPETENCIAS BÁSICAS EN OFIMÁTICA BÁSICA E INTERNET



El propósito del taller es **reducir la brecha digital** que existe **entre los docentes que usan los medios digitales y los que no los usan**, pero solo en los elementos informáticos básicos que serán de utilidad para el abordaje y desarrollo de los temas del Diplomado: Recursos Educativos en Ambientes Virtuales de Aprendizaje (DREAVA).

HACIA UN NUEVO MODELO EDUCATIVO

**CONTENIDO DEL CURSO – TALLER DE COMPETENCIAS
BÁSICAS EN OFIMÁTICA BÁSICA E INTERNET**

1. Software de Aplicación
2. Entorno Web
3. La Educación a Distancia y el Sistema de Gestión del Aprendizaje – Moodle
4. Actividad Integradora

Duración: 30 horas en modalidad presencial

HACIA UN NUEVO MODELO EDUCATIVO

**SITIO PARA DESCARGA
CURSO – TALLER DE COMPETENCIAS BÁSICAS EN
OFIMÁTICA BÁSICA E INTERNET**

<http://www.tecnm.mx/academica/normateca-de-la-direccion-de-docencia-dp1>

- **Guía del Instructor**
- **Programa del Curso.**
- **Actividad Integradora**

HACIA UN NUEVO MODELO EDUCATIVO

TALLER PARA ADMINISTRADORES SERVER DE PLATAFORMA EDUCATIVA EN LOS INSTITUTOS TECNOLÓGICOS



El propósito, obtener los conocimientos y las habilidades técnicas para llevar su plataforma de cursos en línea a la versión estándar especificada por el Tecnológico Nacional de México.

Dirigido a: Personal técnico que administra la Plataforma Educativa Moodle en los distintos Institutos Tecnológicos del TecNM.

HACIA UN NUEVO MODELO EDUCATIVO

CONTENIDO DEL TALLER PARA ADMINISTRADORES SERVER DE PLATAFORMA EDUCATIVA EN LOS INSTITUTOS TECNOLÓGICOS



1. Conectividad remota al servidor.
2. Actualización de plataforma Moodle
3. Configuración del sistema.
4. Administración básica.

Duración: 30 horas.

HACIA UN NUEVO MODELO EDUCATIVO

TALLER PARA ADMINISTRADORES SERVER DE PLATAFORMA EDUCATIVA EN LOS INSTITUTOS TECNOLÓGICOS



Se realizó en el Instituto Tecnológico de Tepic durante los días del 2 al 4 de septiembre de 2015.

Participaron 57 docentes adscritos a 52 Institutos Tecnológicos.

Plataforma Educativa Moodle versión 2.8, actualizada en 32 Institutos de 52

HACIA UN NUEVO MODELO EDUCATIVO

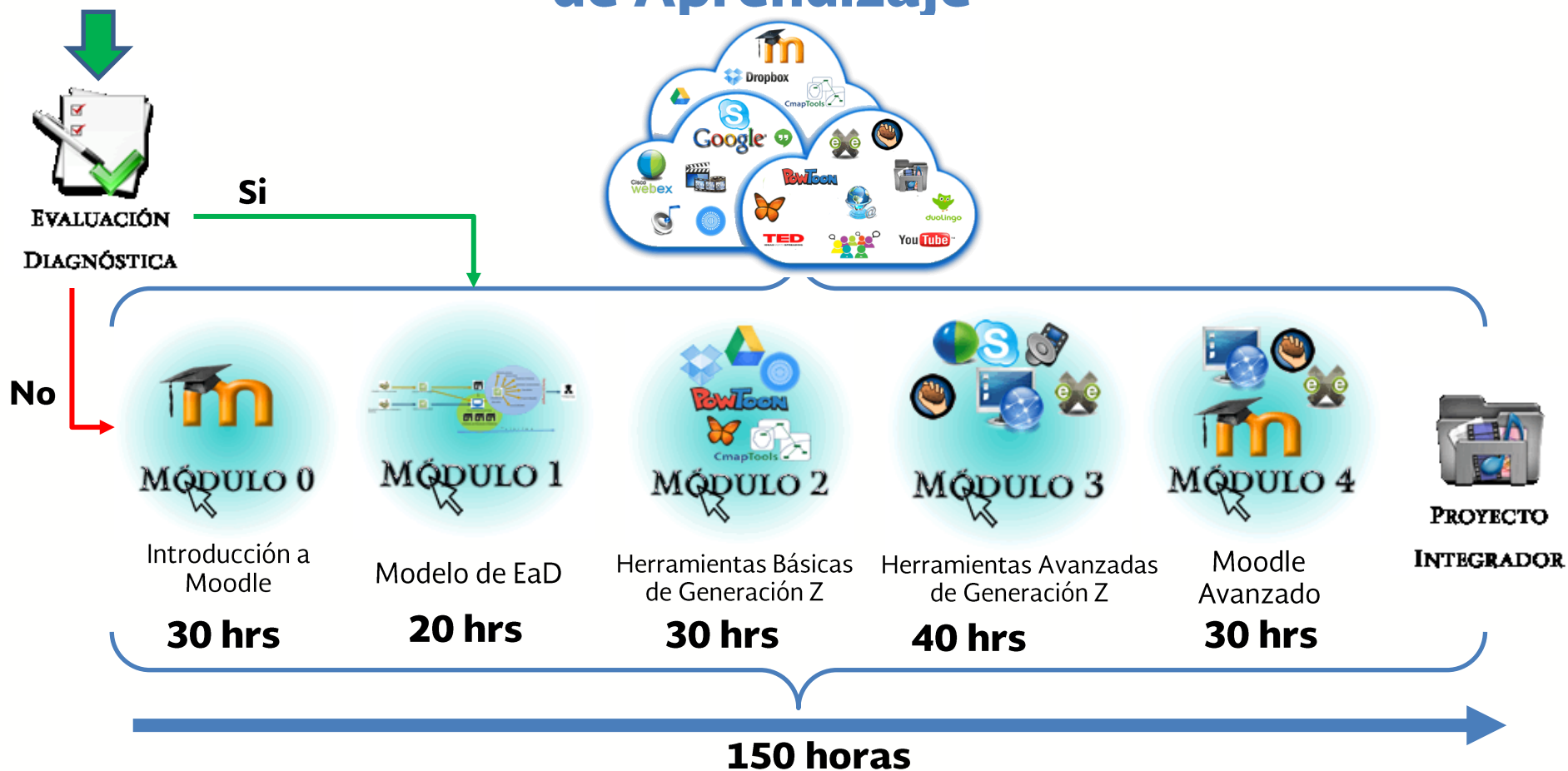


Curso-Taller para administradores server de plataforma educativa en los Institutos Tecnológicos.
I.T. Tepic, septiembre de 2015

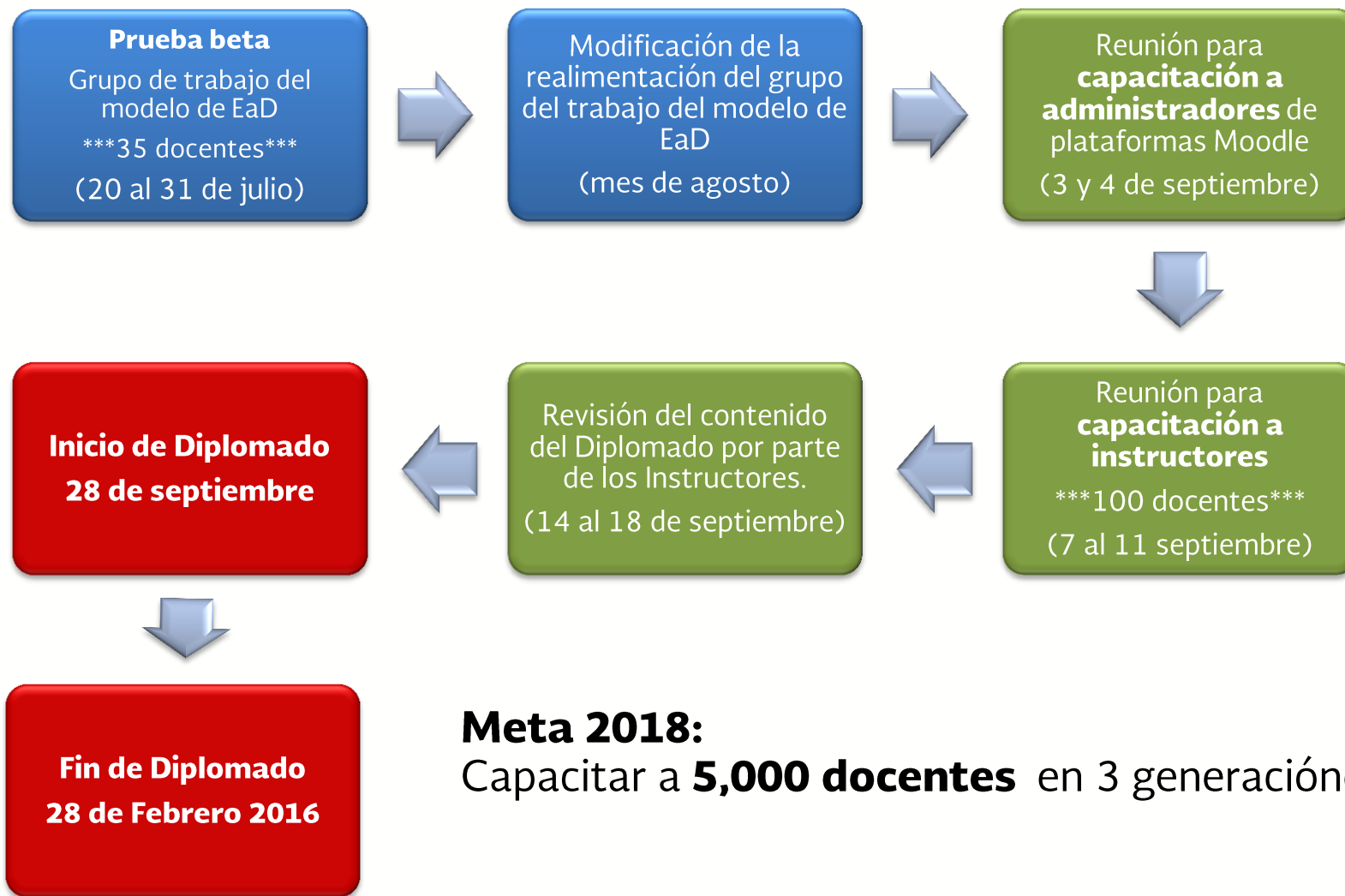
HACIA UN NUEVO MODELO EDUCATIVO

DIPLOMADO EN LÍNEA

“Recursos Educativos en Ambientes Virtuales de Aprendizaje”



HACIA UN NUEVO MODELO EDUCATIVO LOGÍSTICA DEL DIPLOMADO EN LÍNEA REAVA 1^A. GENERACIÓN 2015



Meta 2018:
Capacitar a **5,000 docentes** en 3 generaciones

HACIA UN NUEVO MODELO EDUCATIVO

COMPETENCIA GENERAL DREAVA

El participante **aplica** las herramientas tecnológicas para el **desarrollo de materiales educativos digitales** y creación de cursos en una plataforma virtual de aprendizaje.

HACIA UN NUEVO MODELO EDUCATIVO

IMPLEMENTACIÓN DEL DREAVA

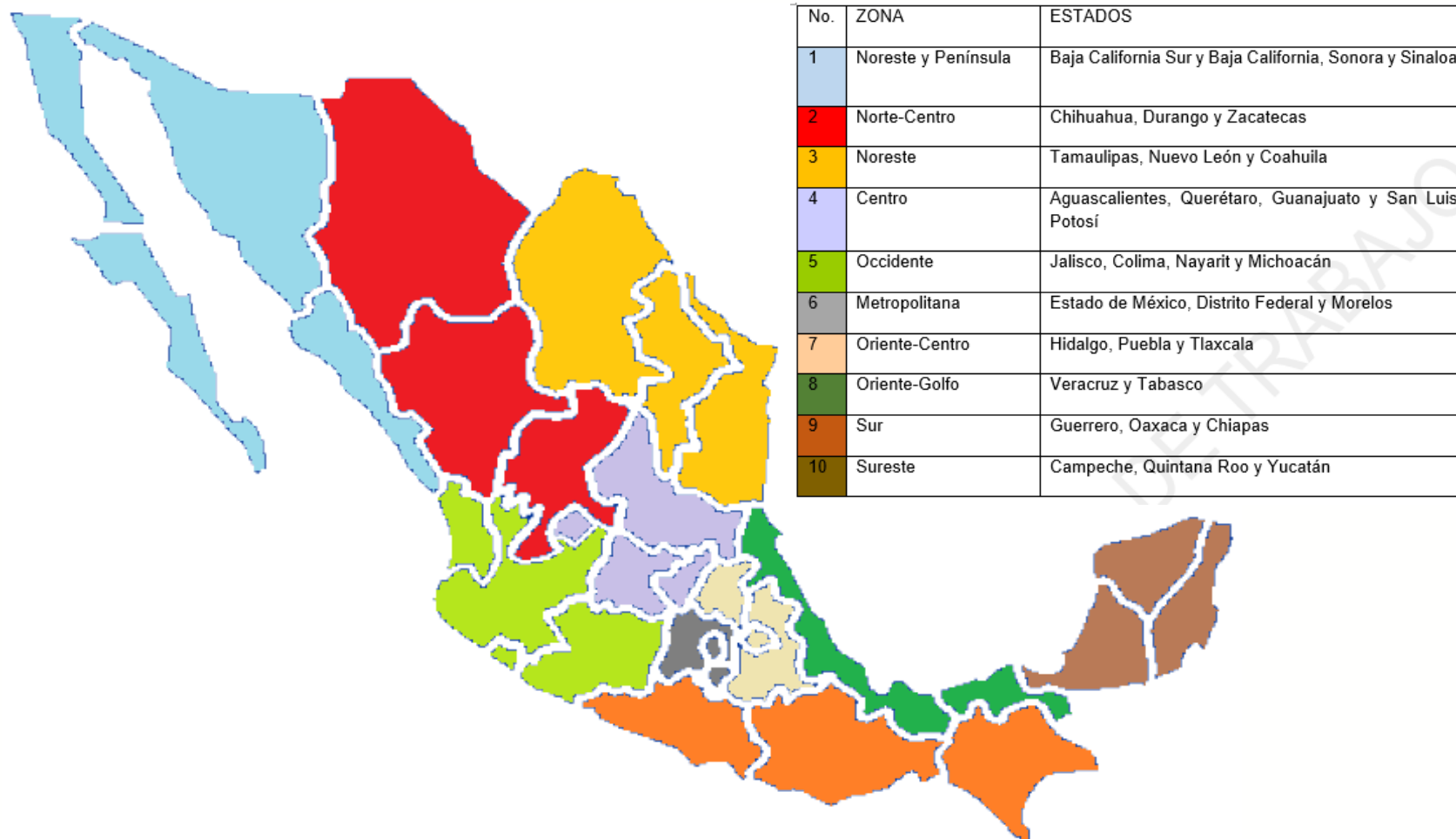
HACIA UN NUEVO MODELO EDUCATIVO



Capacitación a Instructores del Diplomado en Línea REAVA. I.T. Cd. Victoria, septiembre de 2015

HACIA UN NUEVO MODELO EDUCATIVO

DISTRIBUCIÓN REGIONAL TECNOLÓGICOS DE APOYO A LA ZONA (TAZ)



Fuente. CONACYT
(2015). Zonas
económicas

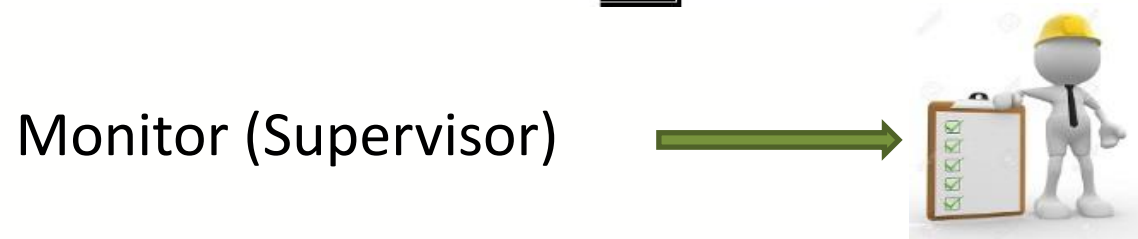
HACIA UN NUEVO MODELO EDUCATIVO

TECNOLÓGICO DE APOYO A LA ZONA (TAZ)

No.	ZONA	ESTADOS	INSTITUTO TECNOLÓGICO (TAZ)
1	Noreste y Península	Baja California Sur y Baja California, Sonora y Sinaloa	Hermosillo
2	Norte-Centro	Chihuahua, Durango y Zacatecas	Chihuahua
3	Noreste	Tamaulipas, Nuevo León y Coahuila	Cd. Victoria
4	Centro	Aguascalientes, Querétaro, Guanajuato y San Luis Potosí	San Luis Potosí
5	Occidente	Jalisco, Colima, Nayarit y Michoacán	Tepic
6	Metropolitana	Estado de México, Distrito Federal y Morelos	Durango
7	Oriente-Centro	Hidalgo, Puebla y Tlaxcala	Pachuca
8	Oriente-Golfo	Veracruz y Tabasco	Superior de Irapuato
9	Sur	Guerrero, Oaxaca y Chiapas	Tuxtla Gutiérrez
10	Sureste	Campeche, Quintana Roo y Yucatán	<u>Conkal</u>

HACIA UN NUEVO MODELO EDUCATIVO

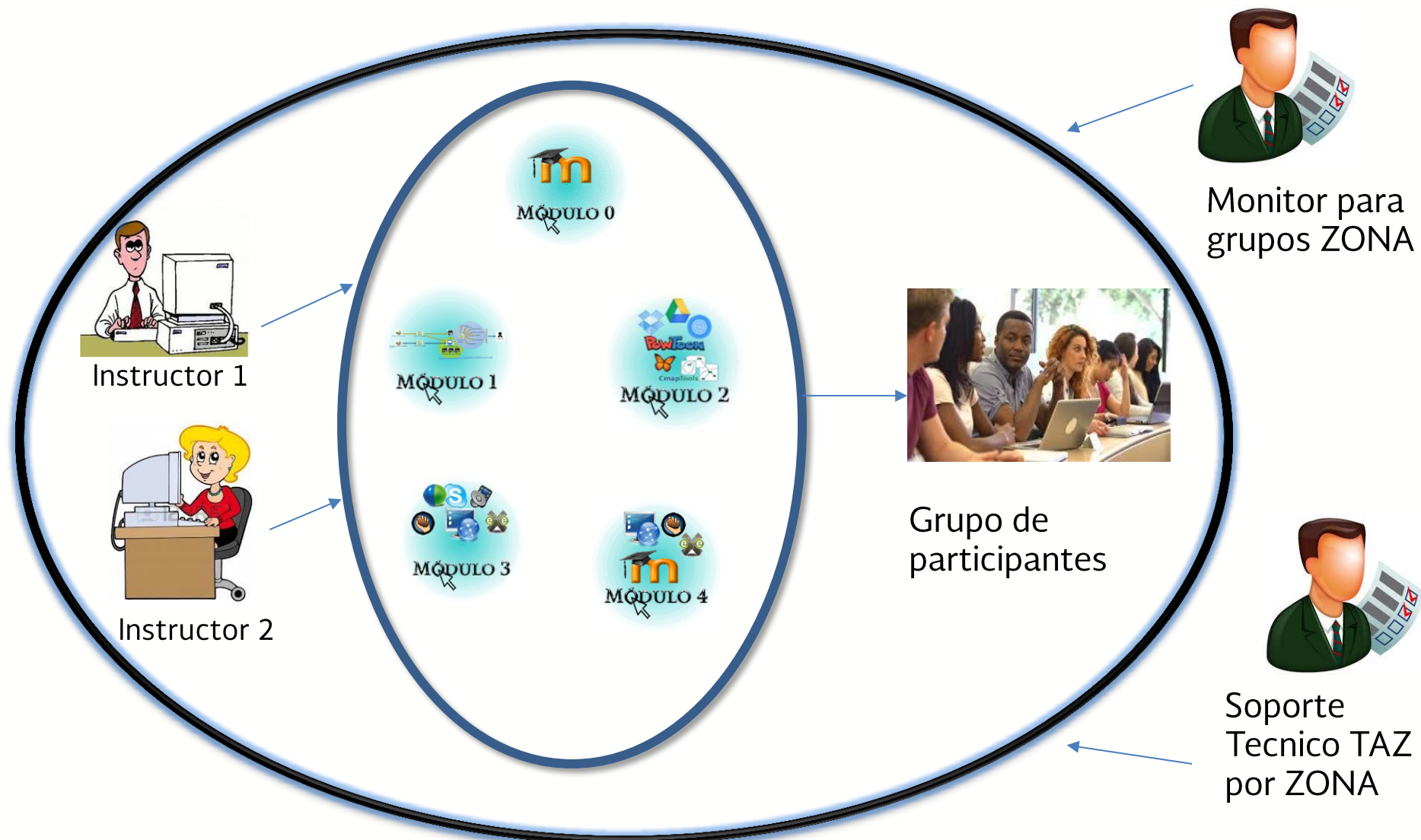
ACTORES QUE INTERVIENEN EN LA IMPARTICIÓN DEL DREAVA



Soporte técnico
(Plataforma educativa)



HACIA UN NUEVO MODELO EDUCATIVO ESQUEMA DE TRABAJO DEL DIPLOMADO



HACIA UN NUEVO MODELO EDUCATIVO



Grupos de 35
participantes



HACIA UN NUEVO MODELO EDUCATIVO IMPLEMENTACIÓN DEL DIPLOMADO EN LÍNEA

- **Total 5, 622 aspirantes de 183 Institutos Tecnológicos**
 - 100 IT Federales con 3,266 aspirantes
 - 83 IT Descentralizados con 2,356 aspirantes
 - 63 planteles que ofertan al menos un PE en EaD participan con 2,371 aspirantes

Primera Generación 2015

- 1,950 aceptados de 63 Institutos Tecnológicos
 - 40 IT Federales con 1,216 aceptados
 - 23 IT Descentralizados 644 aceptados
 - 41 IT ofertan al menos un PE en EaD con 1,276 aceptados
- 102 Instructores
- 10 monitores (supervisores) académicos de zona
- 10 Tecnológicos de Apoyo a la Zona -TAZ administradores de plataforma educativa moodle2.8

HACIA UN NUEVO MODELO EDUCATIVO
SITIO DE INFORMACIÓN EN LÍNEA DEL DREAVA

<http://dreavainfo.itch.edu.mx>

Lista de aceptados (zona, grupo, orden alfabético)

Datos de soporte técnico (Dirección de la plataforma, email de soporte y teléfono).

Relación de Instructores y monitores

HACIA UN NUEVO MODELO EDUCATIVO
DISEÑADORES DEL DIPLOMADO EN LÍNEA-150 HORAS
**“Recursos Educativos en Ambientes Virtuales de
Aprendizaje”**

Instituto Tecnológico de San Luis Potosí.

- M.C. Beatriz Eugenia Silva y Rodríguez García.
- Ing. Diana Raquel Patiño López.

Instituto Tecnológico de Conkal.

- Ing. Katty Alvarado Moreno

Instituto Tecnológico de Querétaro.

- Ing. Nancy Beltrán Valenzuela
- M. en C. Wendy Maldonado González.

Instituto Tecnológico de Pachuca.

- M. en C. José Ezequiel Mejía Loaisa
- M. en C. Salvador Martínez Pagola.

HACIA UN NUEVO MODELO EDUCATIVO



Todos los productos de la Dirección de Docencia e Innovación Educativa están publicados en la página electrónica para su libre descarga y consulta

www.tecnm.mx/docencia

HACIA UN NUEVO MODELO EDUCATIVO

MUCHAS GRACIAS

M.I.E MARA GRASSIEL ACOSTA GONZÁLEZ
DIRECTORA DE DOCENCIA E INNOVACIÓN EDUCATIVA
d_docencia@tecnm.mx