



TECNOLÓGICO NACIONAL DE MÉXICO

# HACIA UN NUEVO MODELO EDUCATIVO

REUNIÓN NACIONAL DE COORDINADORES DE EDUCACIÓN A DISTANCIA

Querétaro, Querétaro, 23, 24 y 25 de noviembre de 2015.

Anfitrión:



# HACIA UN NUEVO MODELO EDUCATIVO REUNIÓN DE COORDINADORES DE EDUCACIÓN A DISTANCIA

SISTEMA DE EDUCACIÓN EN RED  
*@PRENDETEC.NMX*

MTRO. MANUEL QUINTERO QUINTERO  
DIRECTOR GENERAL DEL TECNOLÓGICO NACIONAL DE  
MÉXICO

## HACIA UN NUEVO MODELO EDUCATIVO

### PROPÓSITO

Impulsar:

- ✓ El desarrollo y la Innovación educativa en el aula
- ✓ Atender las necesidades de jóvenes y adultos, mediante nuevas formas de aprendizaje
- ✓ La internacionalización

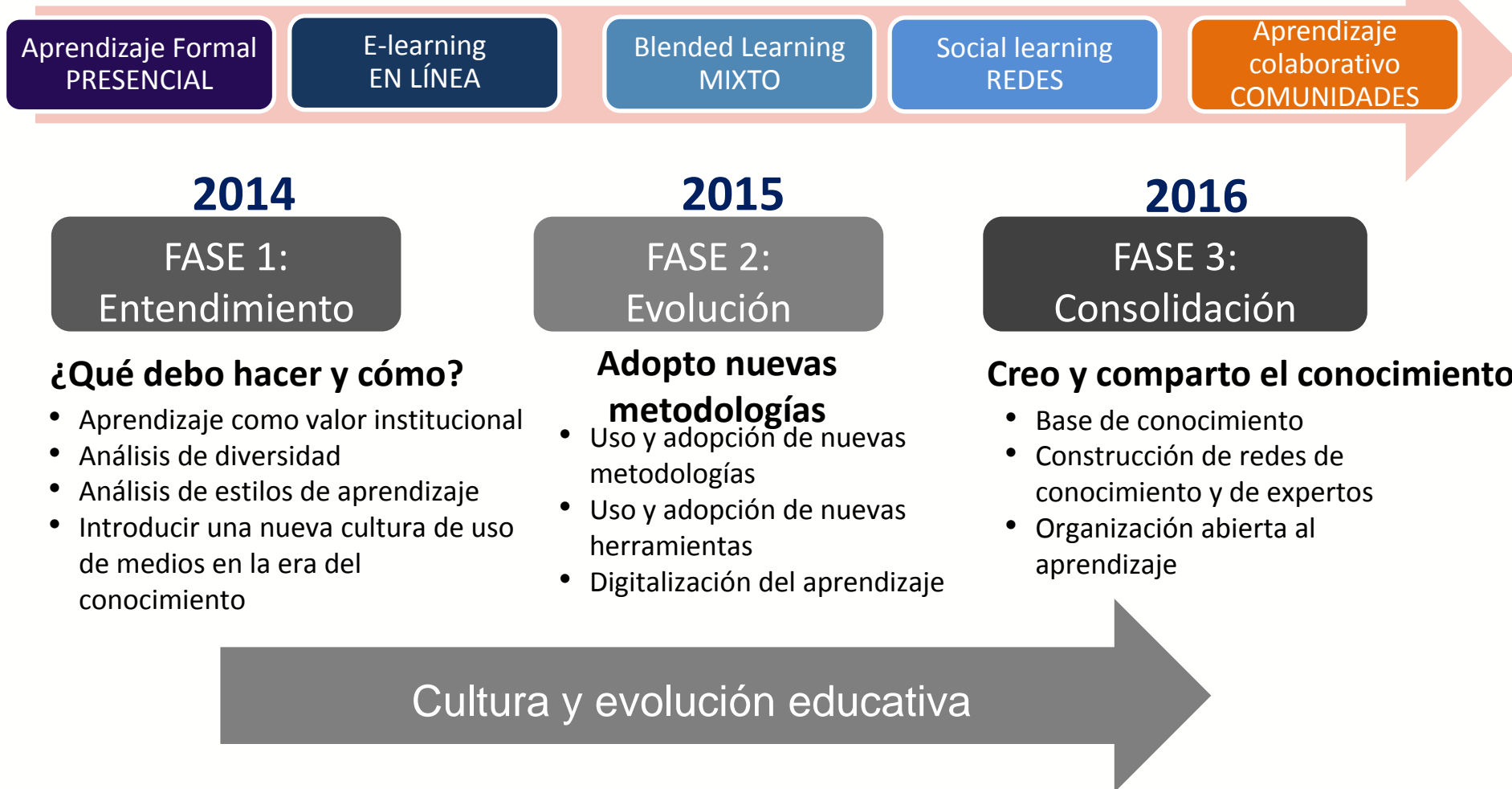


### OBJETIVO

Implementar un Sistema Educativo en Red: innovador, flexible y pertinente, a través del uso de diversas plataformas, para atender necesidades de formación y desarrollo profesional dirigido a jóvenes, adultos y profesionales en servicio independientemente en donde se encuentren, en México o en el extranjero.

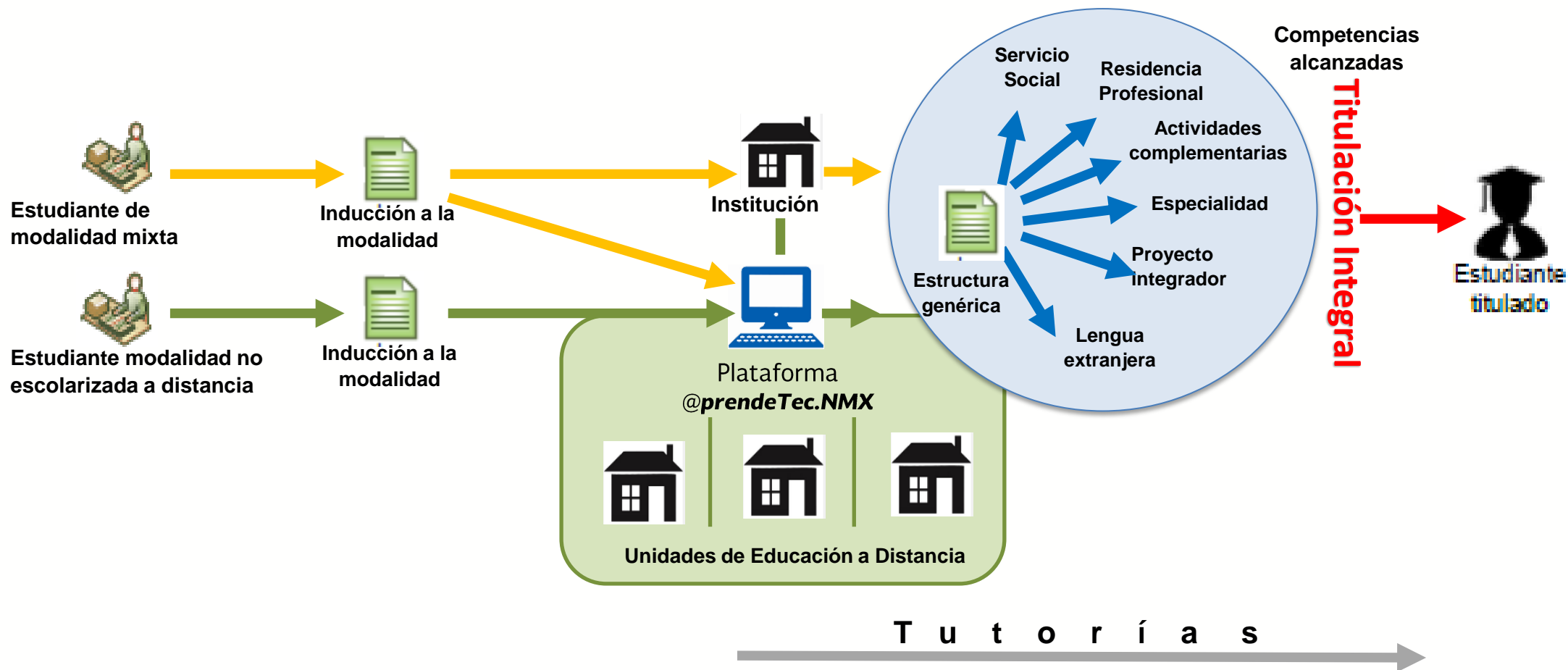
## HACIA UN NUEVO MODELO EDUCATIVO

### Etapas de desarrollo del SER @prendeTec.NMX



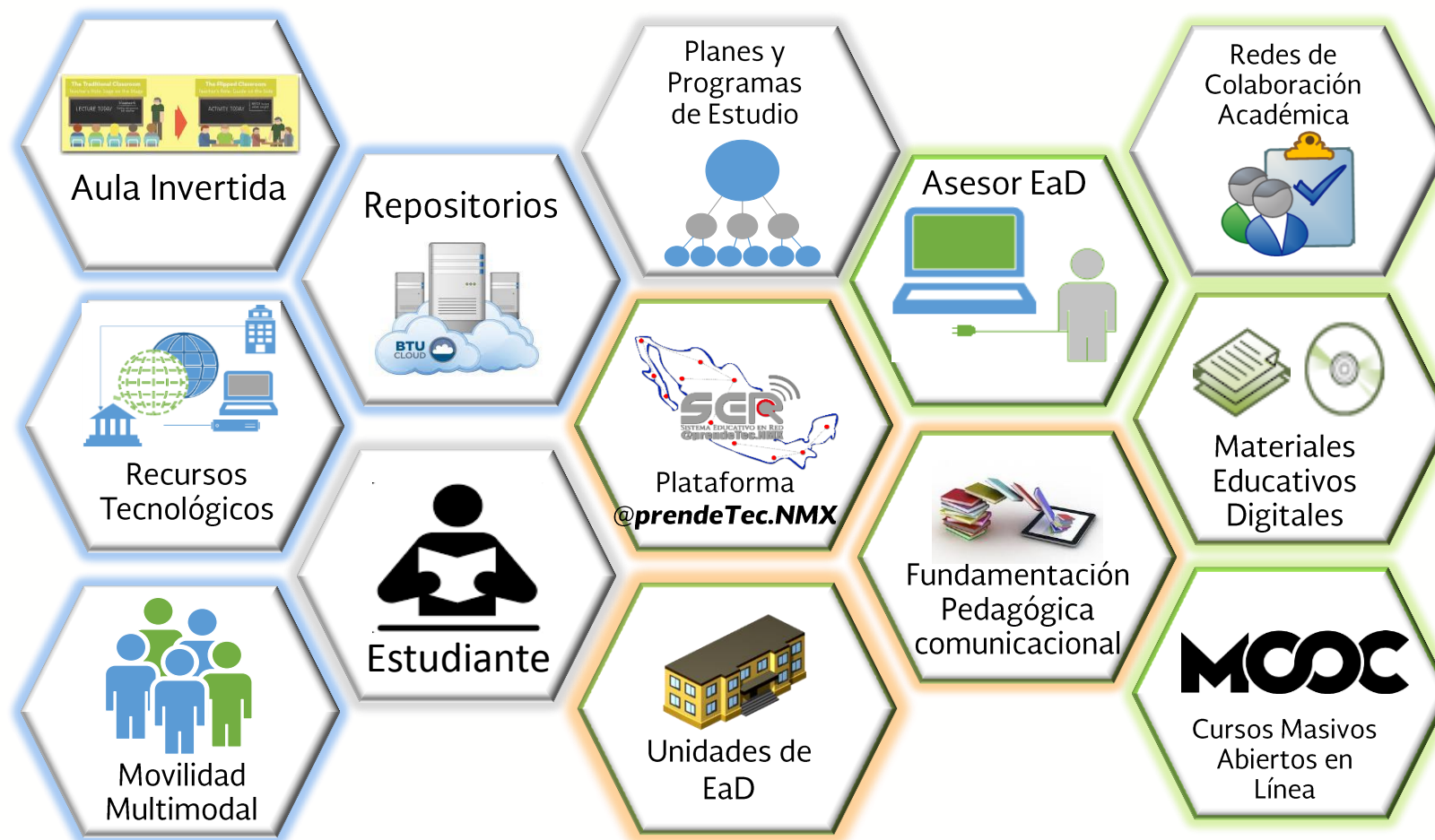
HACIA UN NUEVO MODELO EDUCATIVO

REPRESENTACIÓN ESQUEMÁTICA DE LAS MODALIDADES NO ESCOLARIZADA A DISTANCIA Y MIXTA



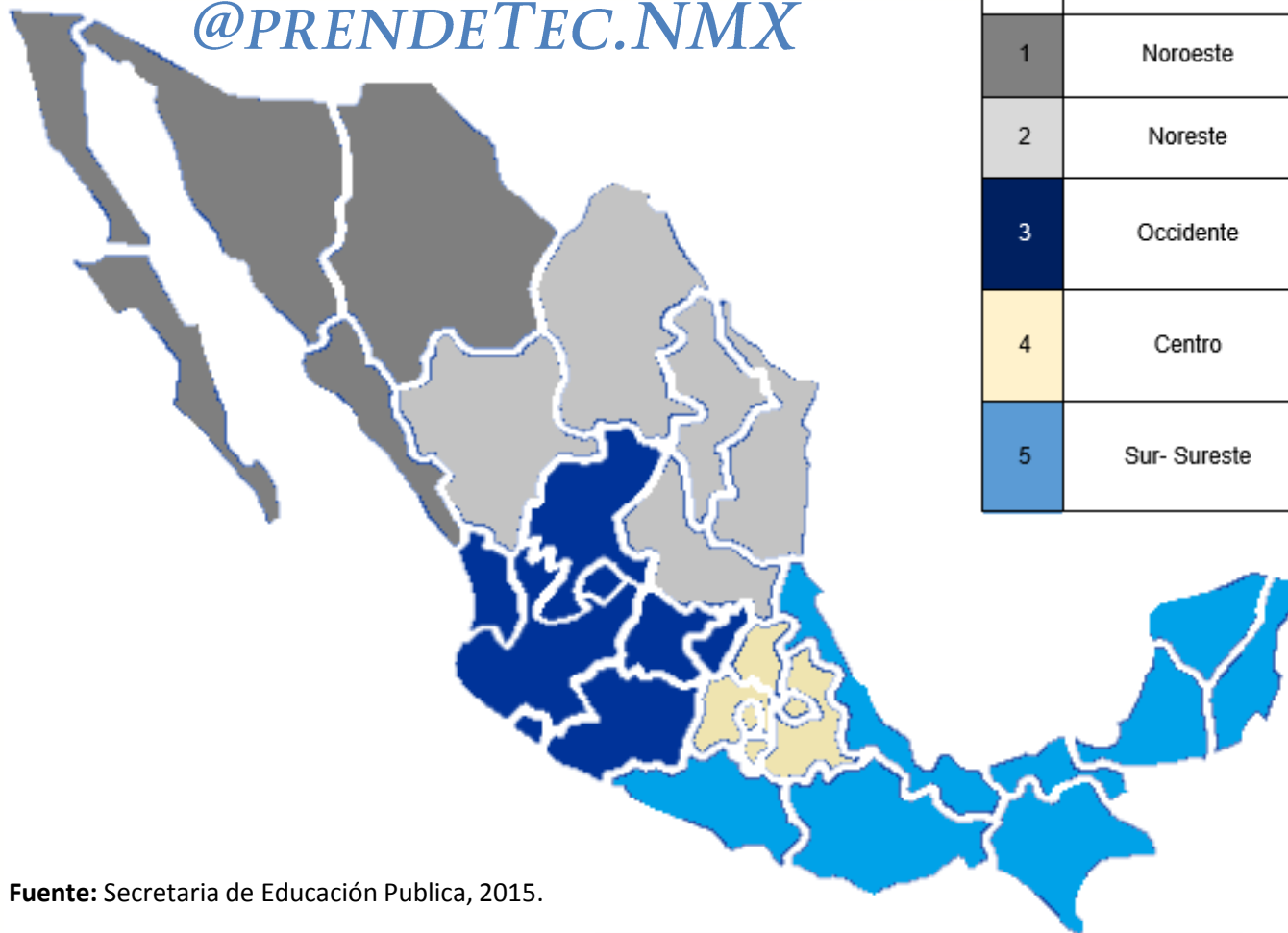
HACIA UN NUEVO MODELO EDUCATIVO

COMPONENTES SER @PRENDETEC.NMX



HACIA UN NUEVO MODELO EDUCATIVO

REGIONES SER  
*@PRENDETEC.NMX*



No.	ZONA	ESTADOS
1	Noroeste	Baja California Sur, Baja California, Sonora, Sinaloa y Chihuahua.
2	Noreste	Durango, Tamaulipas, Nuevo León, Coahuila y San Luis Potosí
3	Occidente	Aguascalientes, Jalisco, Colima, Nayarit, Michoacán, Zacatecas, Guanajuato y Querétaro
4	Centro	Estado de México, Distrito Federal, Morelos, Hidalgo, Puebla y Tlaxcala
5	Sur- Sureste	Guerrero, Oaxaca, Chiapas, Campeche, Quintana Roo, Yucatán, Veracruz y Tabasco



## HACIA UN NUEVO MODELO EDUCATIVO LOGISTICA DEL SER@PRENDETEC.NMX





**HACIA UN NUEVO MODELO EDUCATIVO**

**Unidades de educación a Distancia**



Estado	Instituto Tecnológico
AGUASCALIENTES	Aguascalientes
CHIAPAS	Tuxtla Gutiérrez.
CHIHUAHUA	Cd. Cuauhtémoc
COAHUILA	Torreón
COAHUILA	Saltillo
DURANGO	Durango
HIDALGO	Pachuca
JALISCO	Superior de Mascota
JALISCO	Tlajomulco
MICHOACAN	Superior P'urhépecha
OAXACA	Del Valle de Etlá
QUERETARO	Querétaro
SAN LUIS POTOSI	San Luis Potosí
TAMAULIPAS	Cd. Victoria
VERACRUZ	Superior de Huatusco
VERACRUZ	Superior de Las Choapas
ZACATECAS	Superior Zacatecas Occidente
	<b>TOTAL</b>

## HACIA UN NUEVO MODELO EDUCATIVO

SER *@PRENDETEC.NMX*



BENEFICIOS PARA  
USUARIO DEL  
TECNOLÓGICO  
/UNIDAD EAD

- Matrícula
- Instalaciones
- Infraestructura tecnológica
- Oferta de servicios tecnológicos
- Oferta de soluciones tecnológicas
- Demandas tecnológicas
- Gestión de ofertas
- Motores de búsqueda avanzados
- Reportes estadísticos
- Certificaciones
- Gestión académica y movilidad multimodal
- Registro de servicios tecnológicos y oferta educativa.
- Motores de búsqueda avanzados en todo el TecNM.

HACIA UN NUEVO MODELO EDUCATIVO

MUCHAS GRACIAS

MTRO. MANUEL QUINTERO QUINTERO  
DIRECTOR GENERAL  
[direccion@tecnm.mx](mailto:direccion@tecnm.mx)