

SEP

SECRETARÍA DE
EDUCACIÓN PÚBLICA



TECNOLÓGICO NACIONAL DE MÉXICO

HACIA UN NUEVO MODELO EDUCATIVO

REUNIÓN DE COORDINADORES DE EDUCACIÓN A DISTANCIA

Cd. de Querétaro, 23, 24 y 25 de noviembre de 2015.

SEP

SECRETARÍA DE
EDUCACIÓN PÚBLICA



TECNOLÓGICO NACIONAL DE MÉXICO

HACIA UN NUEVO MODELO EDUCATIVO

Tecnológico Nacional de México

Perfil institucional

HACIA UN NUEVO MODELO EDUCATIVO

Decreto Presidencial que crea el
Tecnológico Nacional de México
Órgano desconcentrado de la SEP con autonomía técnica, académica y de gestión
DOF 23 de julio de 2014

Formar profesionales e investigadores aptos para la aplicación y generación de conocimientos con habilidades para la solución de problemas, con pensamiento crítico, sentido ético, actitudes emprendedoras, de innovación y capacidad creativa para la incorporación de los avances científicos y tecnológicos que contribuyan al desarrollo nacional y regional.

Nivel educativo:

Técnico Superior Universitario
Licenciatura y posgrado

Modalidades educativas:

- Escolarizada, no Escolarizada y Mixta
- Educación continua

Instituciones integrantes:

Institutos Tecnológicos, Unidades y Centros:
266 ubicados en las 32 entidades del país

HACIA UN NUEVO MODELO EDUCATIVO

Características institucionales relevantes

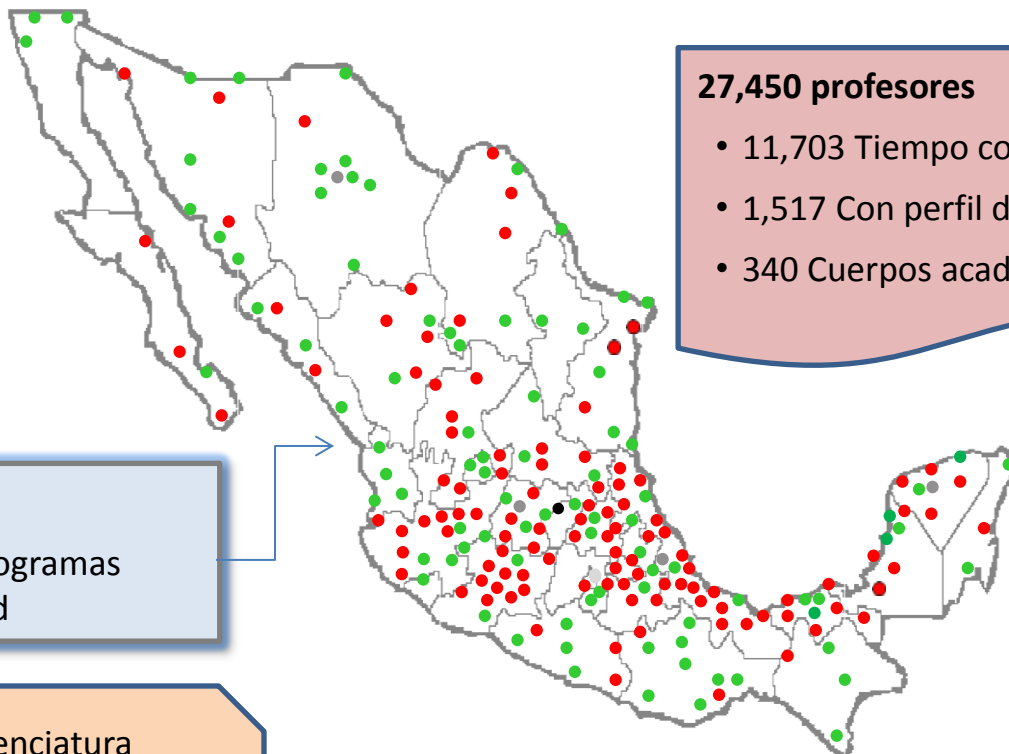
- ✓ **Factor de movilidad social:** Institución de educación superior pública del Estado Mexicano, responsable de formar profesionales e investigadores, para impulsar el desarrollo estatal, regional y nacional, incluyendo zonas con mayor rezago.
- ✓ **La institución más grande de educación superior del país** y principal formadora de profesionales de la ingeniería en México.
- ✓ Contribuye con el **13% de la matrícula** de educación superior en México.
- ✓ **Cuatro de cada 10 ingenieros mexicanos** se forman en el Tecnológico Nacional de México.
- ✓ **Estrecha vinculación con el sector productivo de bienes y servicios**, coadyuvante en el desarrollo de la planta industrial y productiva, y el crecimiento de la economía nacional.

HACIA UN NUEVO MODELO EDUCATIVO

Capacidades institucionales

266 Instituciones:

● IT Federales	126
● IT Descentralizados	134
● CRODE	4
● CENIDET	1
● CIIDET	1



27,450 profesores

- 11,703 Tiempo completo
- 1,517 Con perfil deseable
- 340 Cuerpos académicos

555,000 estudiantes

68% de la matrícula en programas reconocidos por su calidad

- 43 Planes de licenciatura
- 11 Especializaciones
- 61 Maestrías
- 20 Doctorados

- 695 Programas de buena calidad
- 102 Programas de posgrado en PNPC
- 564 Miembros del SNI

HACIA UN NUEVO MODELO EDUCATIVO

AGENDA ESTRATÉGICA

- Nuevo Modelo de Educación Superior Tecnológica.
- Reestructurar y Modernizar el Sistema de Institutos Tecnológicos
- Plan Maestro de Desarrollo de los Institutos Tecnológicos 2015-2025
- Fortalecer y ampliar la Infraestructura Educativa y de Investigación
- Alinear planes de estudio con sectores estratégicos y las Reformas Estructurales

HACIA UN NUEVO MODELO EDUCATIVO
Oferta educativa: Sectores Estratégicos de Desarrollo



AERONÁUTICA

- Aeronáutica
- Materiales
- Nanotecnología
- Electrónica
- Electromecánica
- Mecánica
- Diseño Industrial
- Industrial



AGROINDUSTRIAL

- Industrias Alimentarias
- Agronomía
- Bioquímica
- Biotecnología
- Innovación Agrícola
- Acuicultura
- Pesquerías
- Industrial



AUTOMOTRIZ

- Electrónica
- Electromecánica
- Mecánica
- Materiales
- Diseño Industrial
- Sistemas Automotrices
- Naval
- Mecatrónica
- Industrial



ENERGÉTICO

- Petrolera
- Energías Renovables
- Geociencias
- Eléctrica
- Mecatrónica
- Electrónica
- Civil
- Mecánica
- Biotecnología
- Hidrología
- Electromecánica
- Química

NANOTECNOLOGÍA Y NUEVOS MATERIALES / TECNOLOGÍAS DE INFORMACIÓN Y COMUNICACIÓN / CIENCIAS AMBIENTALES

HACIA UN NUEVO MODELO EDUCATIVO

COMISIONES DE DIRECTORES

Cuatro comisiones de directores de Institutos Tecnológicos y Centros para abordar de manera genérica y amplia los siguientes temas:

- **Modelo Educativo de Educación Superior Tecnológica.**
- **Revisión y Actualización de Planes de Estudio.**
- **Modelo de Gestión de los Institutos Tecnológicos Descentralizados.**
- **Normatividad del Tecnológico Nacional de México.**

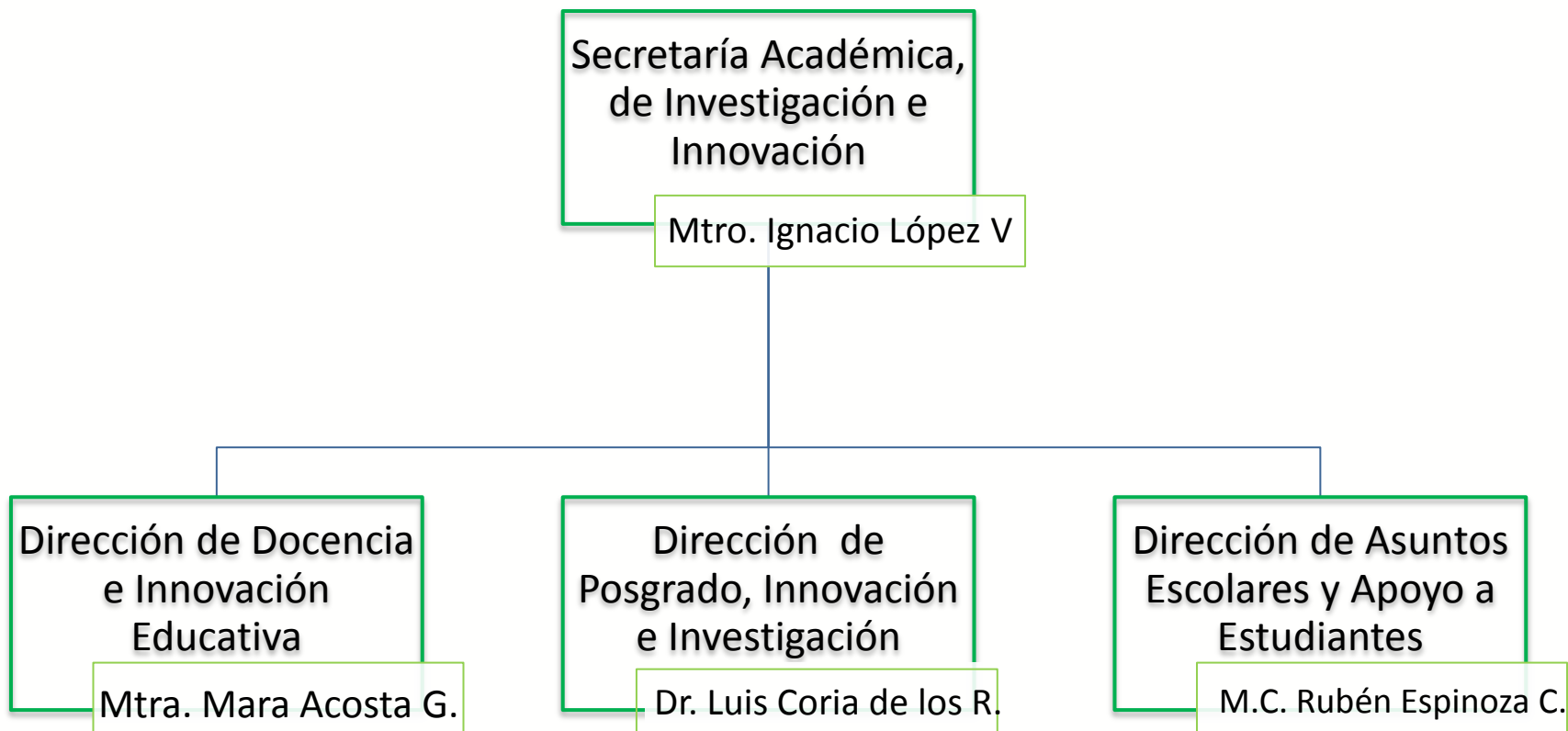
HACIA UN NUEVO MODELO EDUCATIVO

Principales indicadores y proyección

Calidad y Cobertura	2012	2018
Estudiantes en programas de calidad (%)	62	72
PTC/con posgrado (%)	46	70
Perfil deseable (%)	15	27
Eficiencia Terminal (%)	54.3	70
Matrícula Licenciatura	465,857	602,084
Matrícula posgrado	4,217	6,000
Matrícula en educación no escolarizada y mixta	7,977	20,000
Tasa bruta de escolarización (%)	3.0	5.7

Formación integral, Ciencia, Tecnología e Innovación	2012	2018
Estudiantes en actividades de extensión (%)	20	30
Estudiantes en actividades deportivas y recreativas (%)	40	50
Estudiantes en cursos lenguas extranjeras (%)	NA	80
Programas de doctorado en PNPC (%)	43%	80
Profesores adscritos al Sistema Nacional de Investigadores.	396	600
Proyectos de I+DT+i	92	900
Estudiantes que participan en proyectos I+DT+i	370	3,600

HACIA UN NUEVO MODELO EDUCATIVO



HACIA UN NUEVO MODELO EDUCATIVO

**SECRETARÍA ACADÉMICA, DE INVESTIGACIÓN E INNOVACIÓN
M00.2**

- 1.-**Dirigir y supervisar la prestación de servicios de educación superior tecnológica que ofrecen los institutos tecnológicos, unidades y centros, en los niveles de técnico superior universitario, licenciatura y posgrado, en las modalidades escolarizada, no escolarizada, a distancia y mixta.
- 6.-** Dirigir los procesos para la incorporación y permanencia de los profesores en el Sistema Nacional de Investigadores para fortalecer las actividades de investigación y desarrollo tecnológico.
- 18.**Realizar aquellas funciones que le sean encomendadas por la Dirección General del TecNM

HACIA UN NUEVO MODELO EDUCATIVO

VISIÓN DE LA SAI 2015-2018

- Ampliación de la cobertura.
- Flexibilización y pertinencia de los programas de estudio.
- Internacionalización de la EST.
- Mejora del logro educativo.
- Impulso a la Investigación científica.
- Impulso al Posgrado

HACIA UN NUEVO MODELO EDUCATIVO

- Fortalecimiento de CT+I.
- Consolidación de estrategias de autoevaluación y evaluación externa.
- Incorporación de nuevas áreas del conocimiento.
- **Desarrollo de formas novedosas de educación para ampliar cobertura.**
- Vinculación con el sector productivo.
- **Posicionamiento del TecNM.**

HACIA UN NUEVO MODELO EDUCATIVO

DIRECCIÓN DE DOCENCIA E INNOVACIÓN EDUCATIVA

Cd. de Querétaro, 23, 24 y 25 de noviembre de 2015.

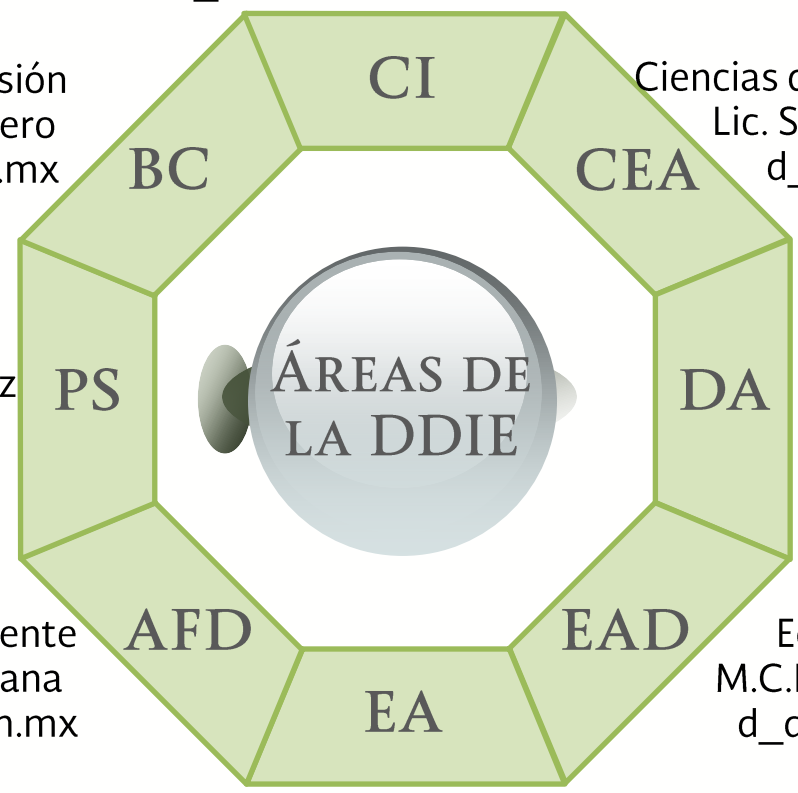
HACIA UN NUEVO MODELO EDUCATIVO

ÁREAS DE LA DDIE PARA REALIZAR LAS FUNCIONES

Ciencias de la Ingeniería
M.C. Arturo Gamino Carranza
d_docencia01@tecnm.mx

Licencia por Beca Comisión
Lic. Leonor Moreno Rivero
d_docencia07@tecnm.mx

Ciencias de la Económico-Administrativas
Lic. Sandra Lucía Castro Ramírez
d_docencia03@tecnm.mx



Desarrollo Académico
M.A.E. Jaime Díaz Posada
d_docencia02@tecnm.mx

Período Sabático
Lic. Gabriela Vázquez Hernández
d_docencia06@tecnm.mx

Educación a Distancia
M.C.E. Rafael Portillo Rosales
d_docencia04@tecnm.mx

Apoyos a la Función Docente
Ing. Amadís Delgado Arana
d_docencia0603@tecnm.mx

Eventos Académicos
Ing. Coral Osorio Martínez
d_docencia05@tecnm.mx

HACIA UN NUEVO MODELO EDUCATIVO

MANUAL DE LINEAMIENTOS ACADÉMICO-ADMINISTRATIVOS DEL TECNOLÓGICO NACIONAL DE MÉXICO

<http://tecnm.mx/academica/normateca-de-la-direccion-de-docencia>

SEP

SECRETARÍA DE
EDUCACIÓN PÚBLICA



TECNOLÓGICO NACIONAL DE MÉXICO

HACIA UN NUEVO MODELO EDUCATIVO

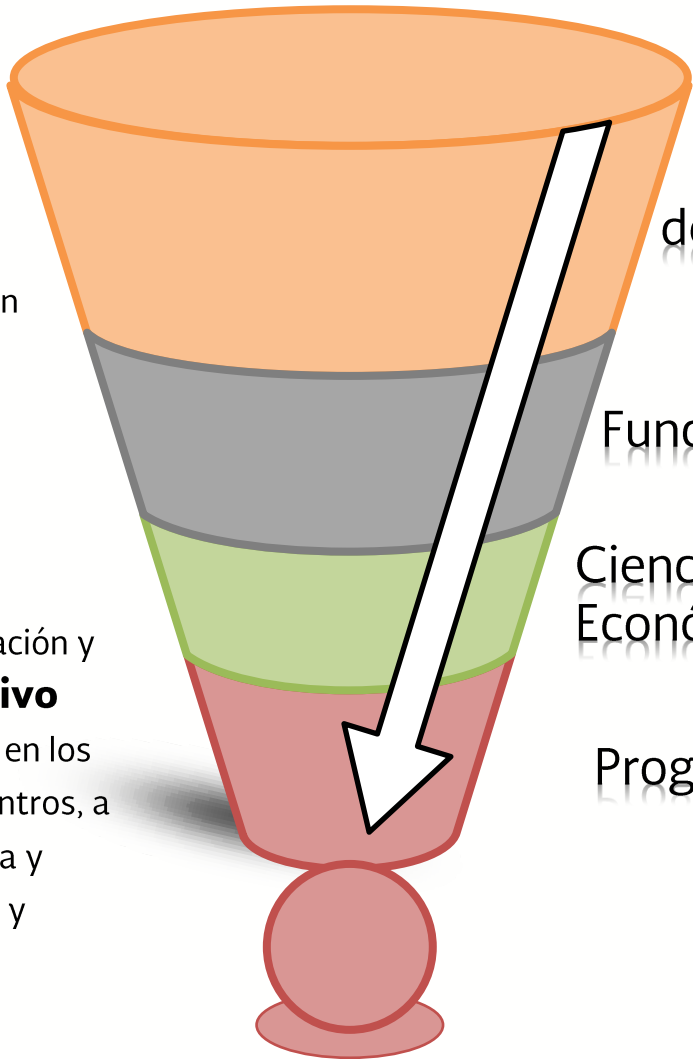
MODELO DE EDUCACIÓN DUAL DEL TECNOLÓGICO NACIONAL DE MÉXICO

HACIA UN NUEVO MODELO EDUCATIVO

ALINEACIÓN DEL MODELO DE EDUCACIÓN CON EL DECRETO DE
CREACIÓN DEL TECN

Diseñar e implementar **modelos de educación dual**; ofrecer programas de educación continua, actualización, formación y superación académica, así como prestar los servicios de extensión y difusión.

Proponer y coordinar el diseño, operación y evaluación del **modelo educativo vigente y de educación dual** en los institutos tecnológicos, unidades y centros, a fin de mejorar la calidad educativa y coadyuvar al desarrollo nacional y Regional.



Artículo 3, Sección I del decreto de creación del TecNM

Función 6 de la DDIE

Ciencias de la Ingeniería y Económico-Administrativas

Programa de educación dual

SEP

SECRETARÍA DE
EDUCACIÓN PÚBLICA



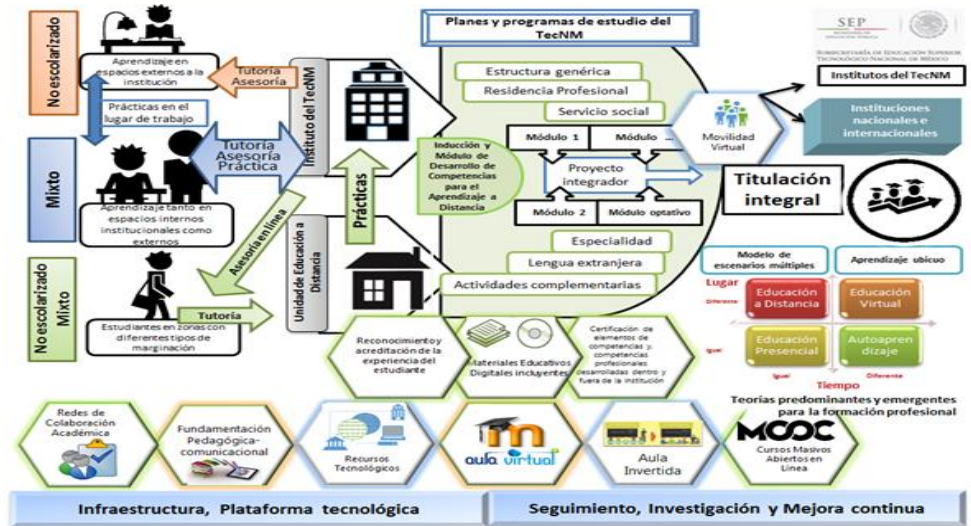
TECNOLÓGICO NACIONAL DE MÉXICO

HACIA UN NUEVO MODELO EDUCATIVO

MODELO DE EDUCACIÓN A DISTANCIA DEL TECNOLÓGICO NACIONAL DE MÉXICO (MEAD)

HACIA UN NUEVO MODELO EDUCATIVO

INSTITUTOS PARTICIPANTES EN EL DESARROLLO DEL
MODELO EAD



Aguascalientes	Durango	Pachuca	Misantla	Toluca
Cd. Cuauhtémoc	Ensenada	Querétaro	Rio Verde	Torreón
Cd. Victoria	Gustavo A. Madero	Reynosa	Zacapoaxtla	Tuxtla Gutiérrez
Chihuahua	León	Saltillo	Zacatecas Occidente	Ursulo Galván
Chetumal	Matamoros	San Luis Potosí	Tehuacán	Valle de Etla
Conkal	Minatitlán	Superior de Huatusco	Tlajomulco	Villahermosa

SEP

SECRETARÍA DE
EDUCACIÓN PÚBLICA



TECNOLÓGICO NACIONAL DE MÉXICO

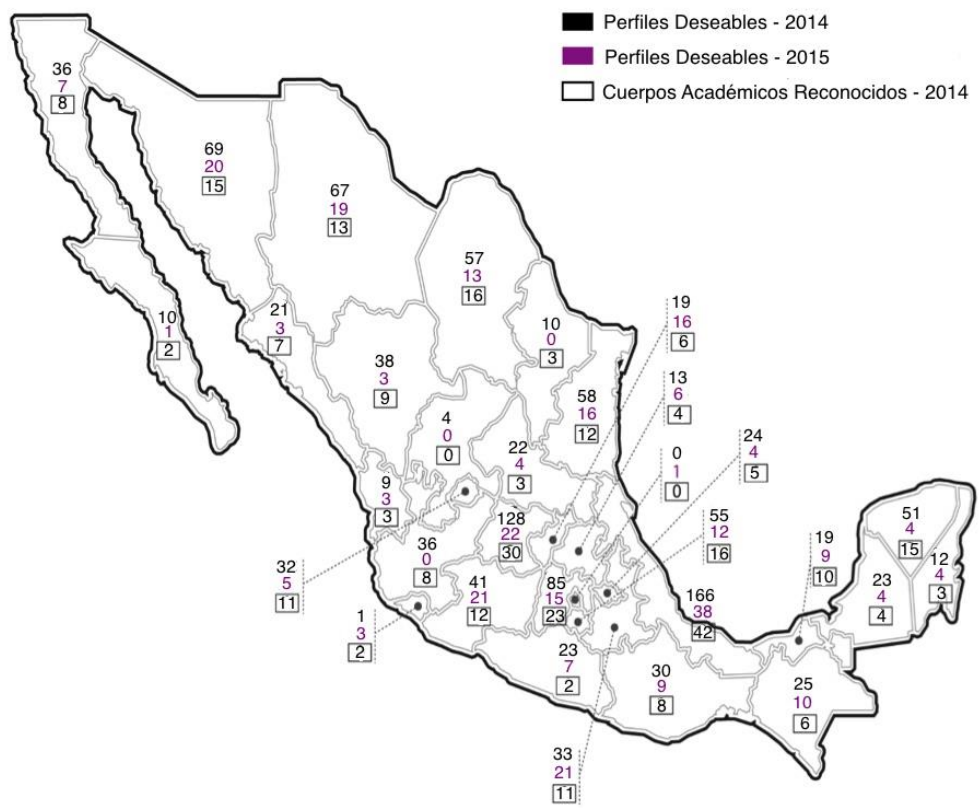
HACIA UN NUEVO MODELO EDUCATIVO

DIRECCIÓN DE POSGRADO, INVESTIGACIÓN E INNOVACIÓN

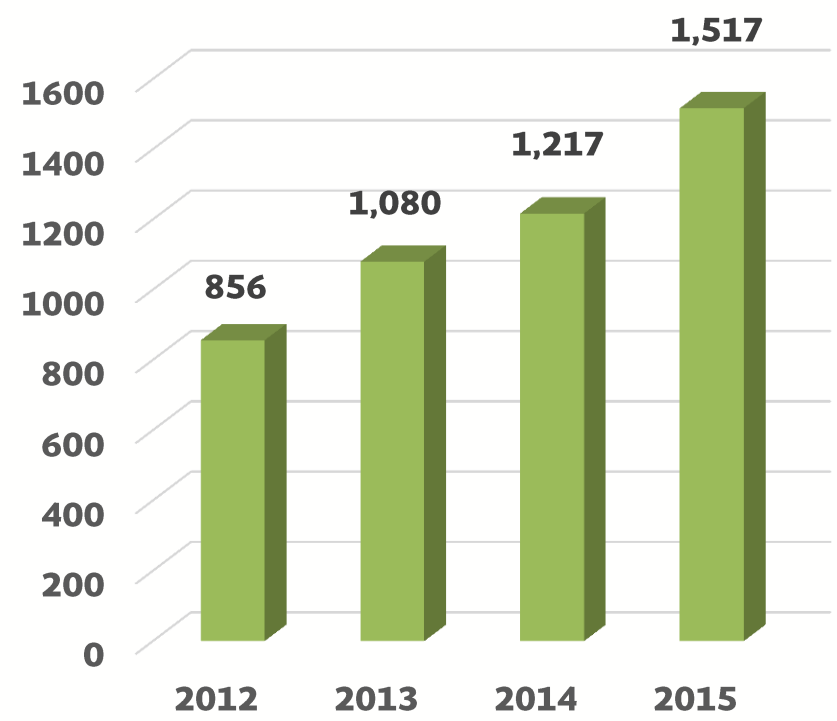
Cd. de Querétaro, 23, 24 y 25 de noviembre de 2015.

HACIA UN NUEVO MODELO EDUCATIVO

PROFESORES CON PERFIL DESEABLE Y CUERPOS ACADÉMICOS



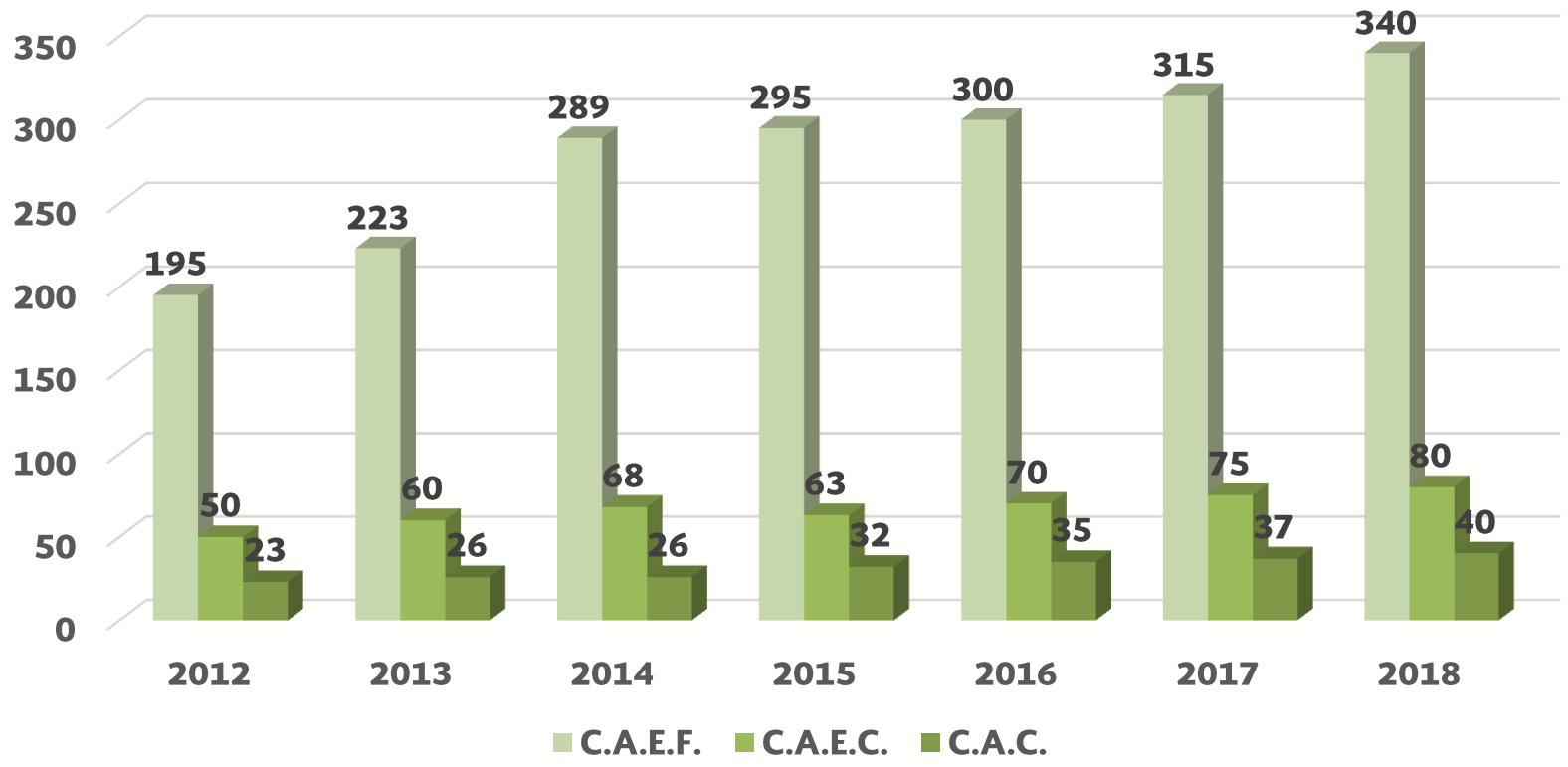
PCT CON PERFIL DESEABLE





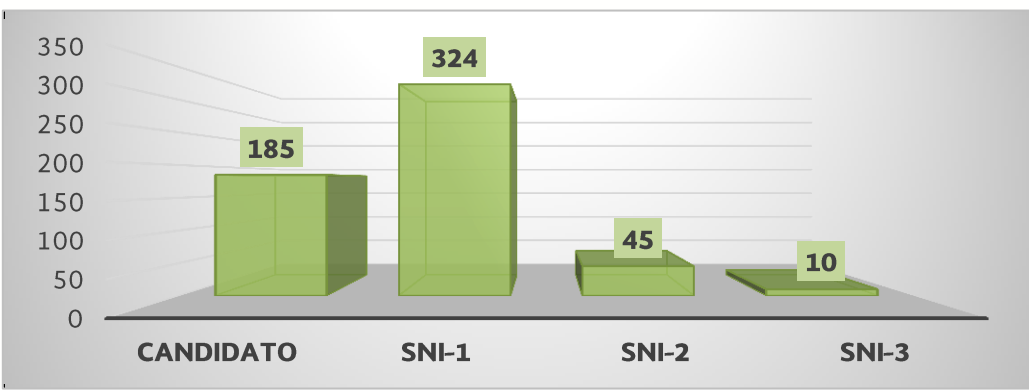
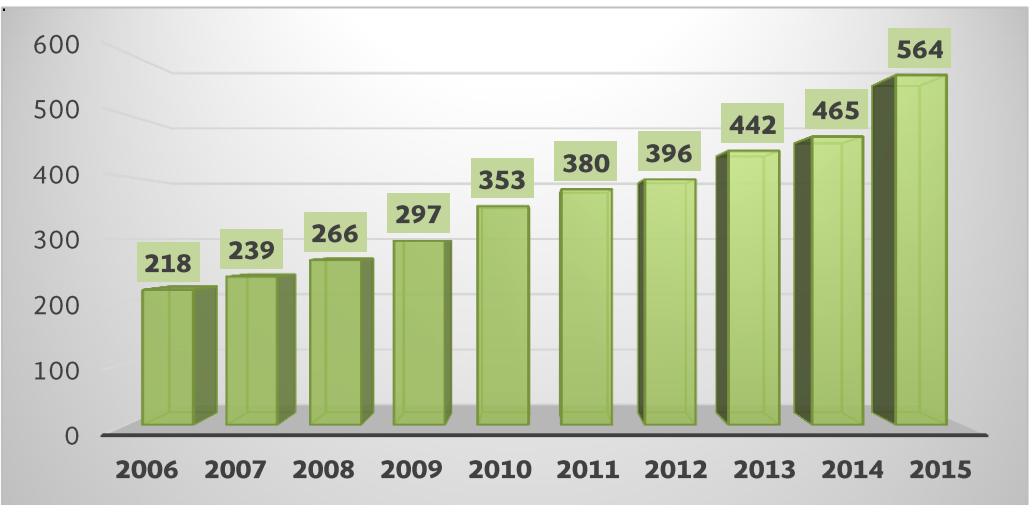
HACIA UN NUEVO MODELO EDUCATIVO

Cuerpos Académicos



HACIA UN NUEVO MODELO EDUCATIVO

PROFESORES EN EL SISTEMA NACIONAL DE INVESTIGADORES

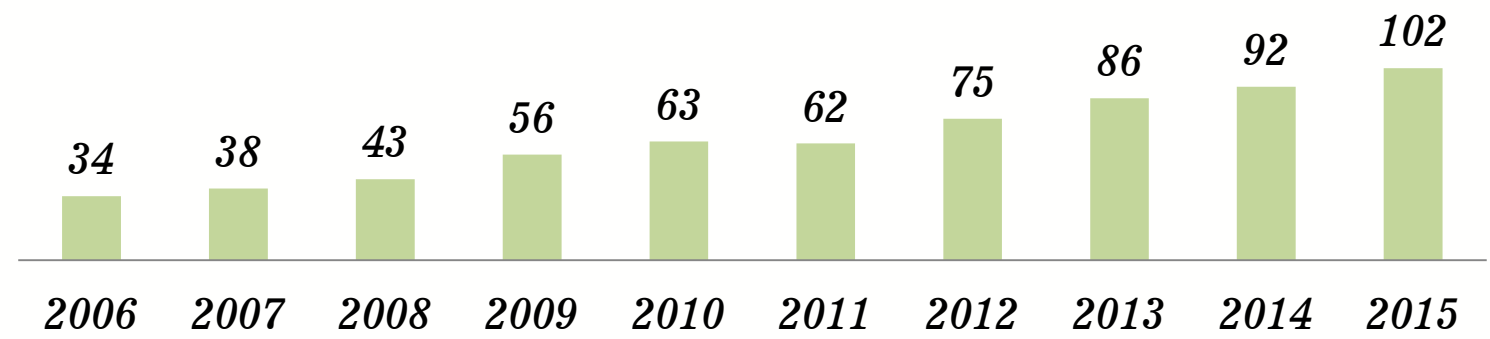


Del total de los 564 investigadores, 30 son Cátedras CONACYT



HACIA UN NUEVO MODELO EDUCATIVO

■ *Número de Posgrados del TecNM en el PNPC*

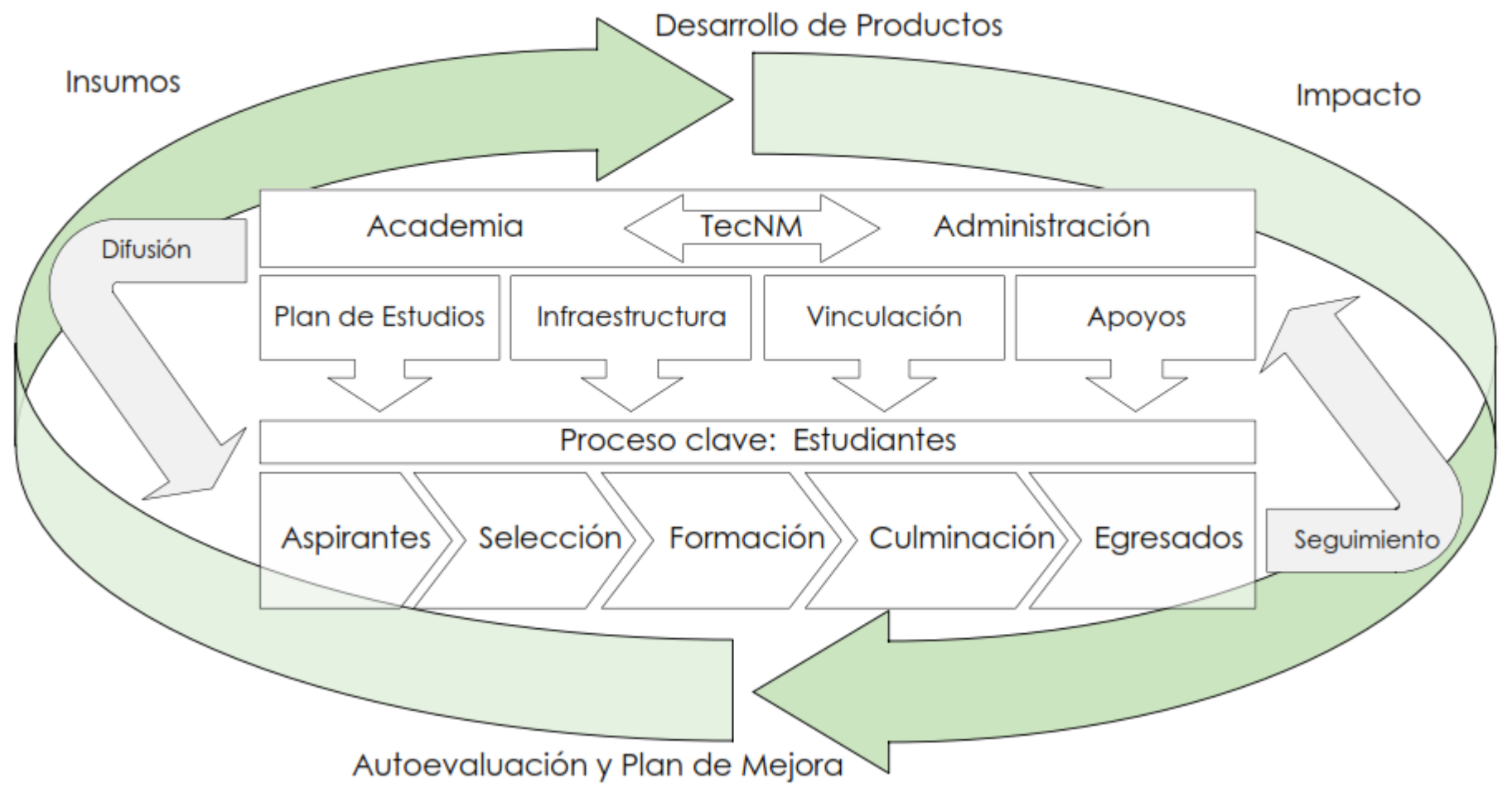


Estadística 2015	Programas de Posgrado	Programas de Posgrado en PNPC		PNPC-Federales	PNPC-Descentralizados
Doctorados en Ciencias	32	26		26	0
Maestrías con Orientación a la Investigación	63	46		44	2
Maestrías con Orientación Profesional	91	28		23	5
Especializaciones	12	2		1	1
TOTALES	108	102		94	8

Adicionalmente hay 5 Doctorados en Ciencias y 1 Maestría en Ciencias como SUBSEDE en el PNPC

HACIA UN NUEVO MODELO EDUCATIVO

MODELO DE IMPULSO AL POSGRADO



SEP

SECRETARÍA DE
EDUCACIÓN PÚBLICA



TECNOLÓGICO NACIONAL DE MÉXICO

HACIA UN NUEVO MODELO EDUCATIVO

DIRECCIÓN DE ASUNTOS ESCOLARES Y APOYO A ESTUDIANTES

Cd. de Querétaro, 23, 24 y 25 de noviembre de 2015.

HACIA UN NUEVO MODELO EDUCATIVO

REGISTRO DE CARRERAS ANTE DGP (ENMIENDAS)

Actualmente

1

El plantel debe solicitar a la DAEyAE el registro de la carrera ante DGP.

2

DGP nos da un tiempo de respuesta de hasta 2 años.

3

Se gestionó ante DGP regularizar las carreras pendientes de registro a la fecha

Mejora

1

Una vez que la Dirección de Docencia y/o posgrado nos notifique la autorización de una nueva carrera o programa, se ingresará a DGP para la solicitud de la enmienda.

2

Cuando los estudiantes concluyan su plan de estudios, contaremos con las enmiendas correspondientes.

HACIA UN NUEVO MODELO EDUCATIVO

SEGURO ESCOLAR

Cobertura en el extranjero

Beca Orfandad de \$15,000 a \$30,000

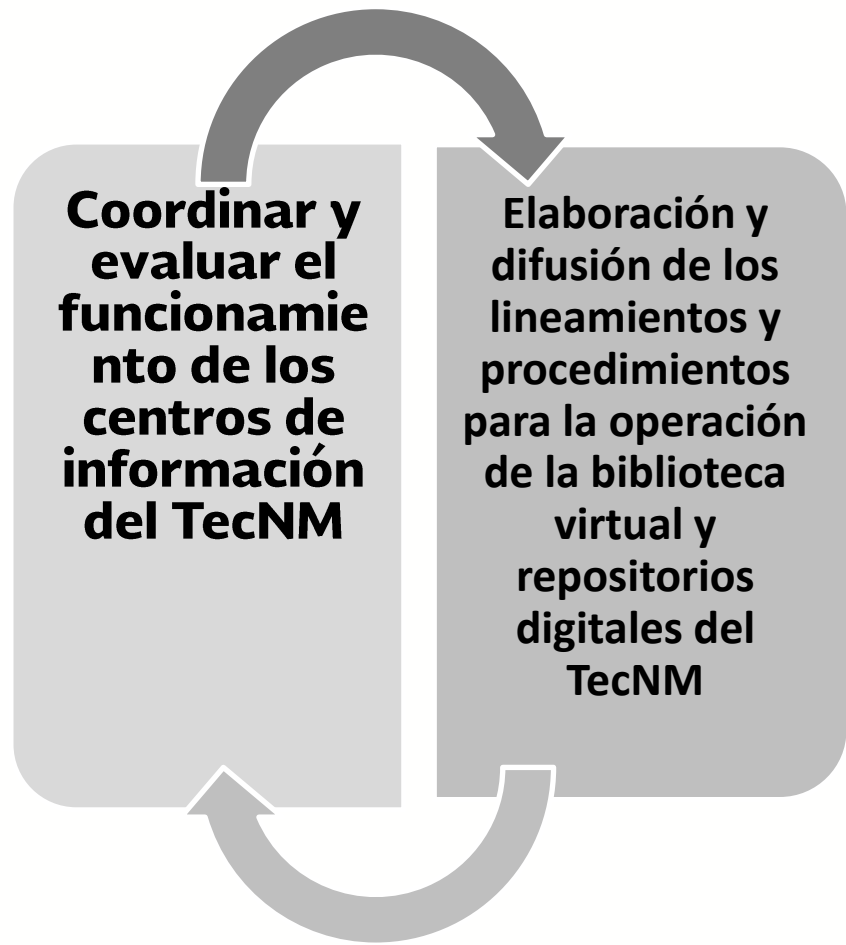
AXA

Ejecutivo de AXA asignado a la DAEyAE para recibir trámites de los IT's.

Cobertura del seguro viajando en cualquier medio de transporte

HACIA UN NUEVO MODELO EDUCATIVO

CENTROS DE INFORMACIÓN



HACIA UN NUEVO MODELO EDUCATIVO

MUCHAS GRACIAS

MTRO. IGNACIO LÓPEZ VALDOVINOS
SECRETARIA ACADÉMICA DE INVESTIGACIÓN E INNOVACIÓN.

s_academica@tecnm.mx