

UNA VISIÓN DEL USO DE TECNOLOGÍA Y PLATAFORMAS DIGITALES EN LOS PROGRAMAS Y PROYECTOS DE LA DDIE

M.C. ARTURO GAMINO CARRANZA
ÁREA DE CIENCIAS DE LA INGENIERÍA

LIC. SANDRA LUCÍA CASTRO RAMÍREZ
ÁREA DE CIENCIAS ECONÓMICO-ADMINISTRATIVAS

LOS SISTEMAS INFORMÁTICOS DE LA DDIE

01



Sistemas operando

LOS SISTEMAS INFORMÁTICOS DE LA DDIE

01



Sistemas operando

Sistemas en proceso



02

LOS SISTEMAS INFORMÁTICOS DE LA DDIE

01



Sistemas operando

Sistemas en proceso



02

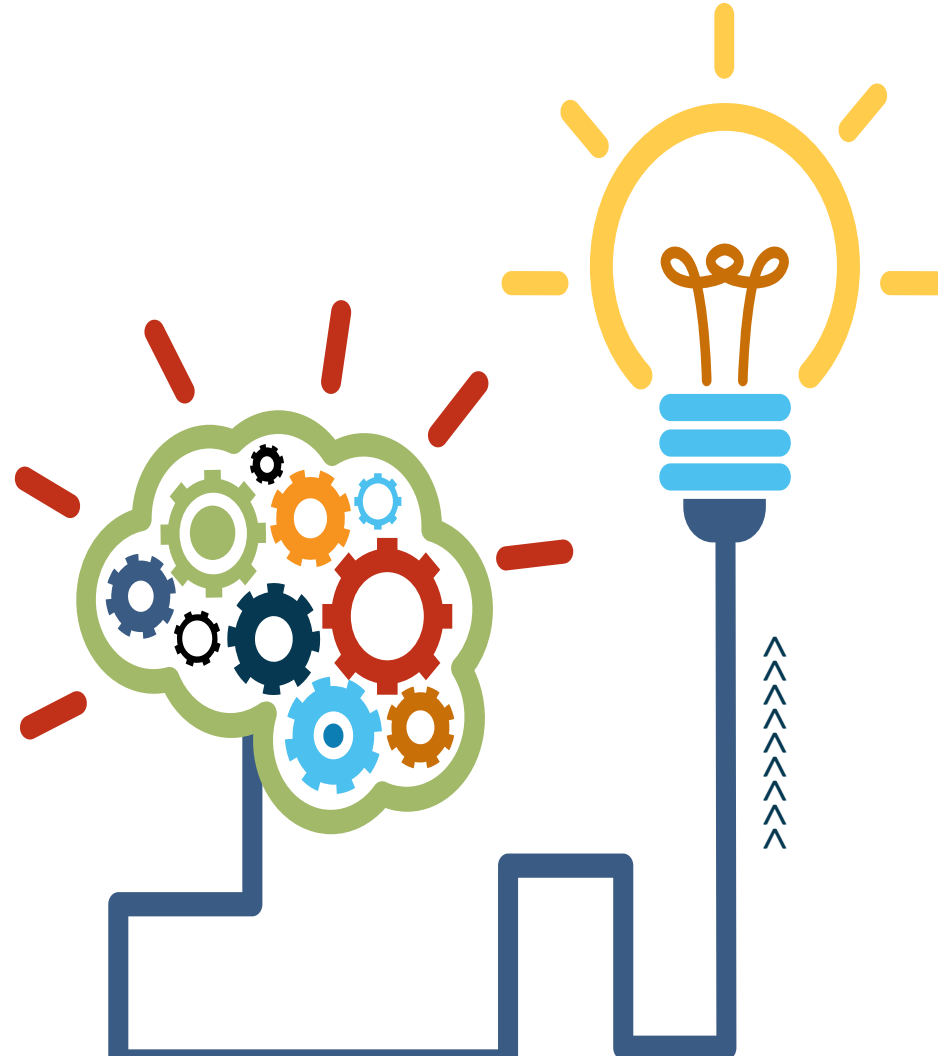
03



Sistemas por desarrollar

SISTEMAS OPERANDO

VISIÓN DE LA DDIE



VISIÓN DE LA DDIE



Nube y redes robustas



VISIÓN DE LA DDIE



Nube y redes robustas



Móvil



VISIÓN DE LA DDIE



**Nube y redes
robustas**



Móvil



Acceso



VISIÓN DE LA DDIE



**Nube y redes
robustas**



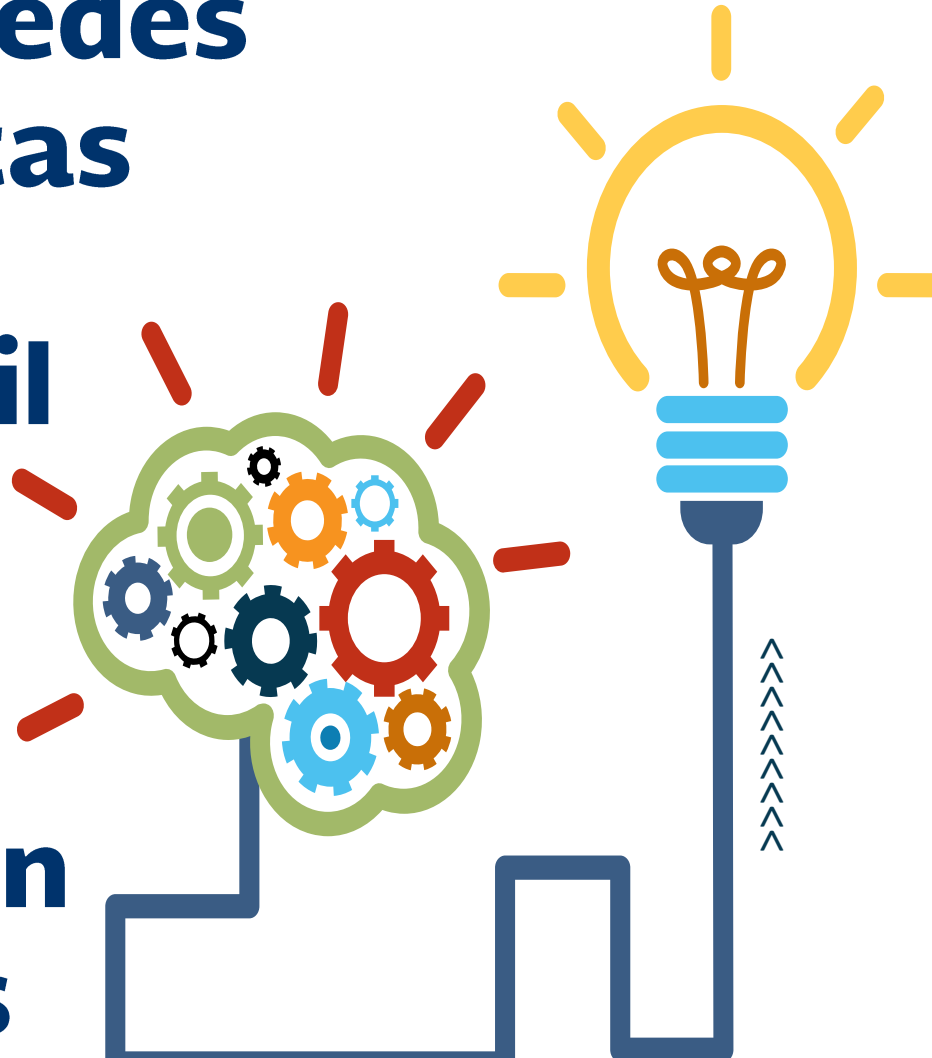
Móvil



Acceso



**Protección
de datos**



VISIÓN DE LA DDIE



**Nube y redes
robustas**



Móvil



Acceso



**Protección
de datos**



e-firma

VISIÓN DE LA DDIE



**Nube y redes
robustas**



Móvil



Acceso



**Expediente
electrónico**



**Protección
de datos**



e-firma

VISIÓN DE LA DDIE



**Nube y redes
robustas**



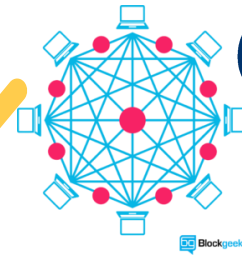
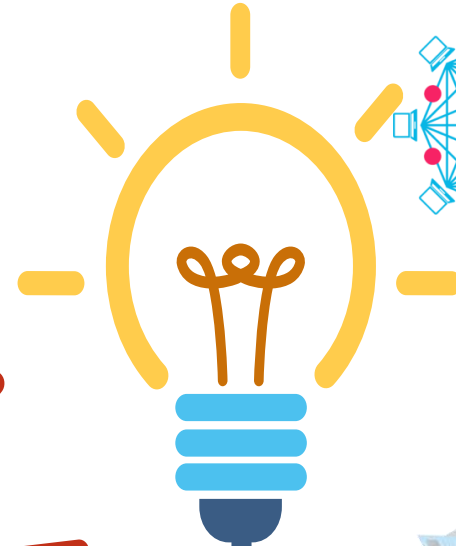
Móvil



Acceso



**Protección
de datos**



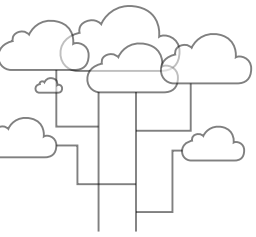
**Certificación
digital**



**Expediente
electrónico**



e-firma



Nube y red
robusta



Móvil



Acceso



Protección
de datos



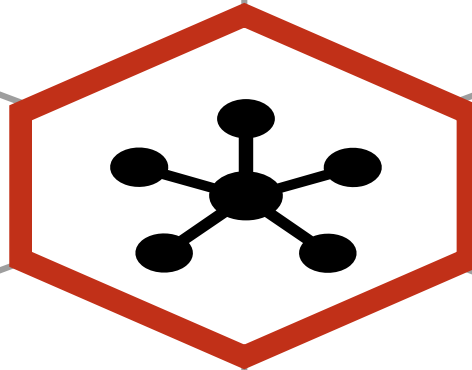
Certificación
digital

Expediente
electrónico

e-firma

Servicio a los planteles

SISTEMAS OPERANDO DE LA DDIE



**Evaluación
Departamental**

SISTEMAS OPERANDO DE LA DDIE



Especialidades



**Evaluación
Departamental**

SISTEMAS OPERANDO DE LA DDIE



Especialidades



Sabático

**Evaluación
Departamental**

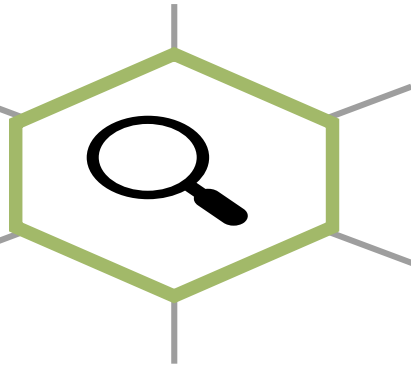


SISTEMAS OPERANDO DE LA DDIE



SISTEMAS OPERANDO DE LA DDIE

Apertura PE



Especialidades



**Evaluación
Departamental**



Sabático

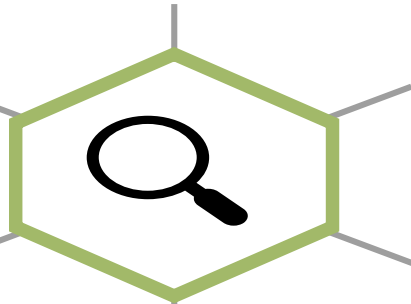


**Beca
Comisión**



SISTEMAS OPERANDO DE LA DDIE

Apertura PE



Especialidades



**Evaluación
Departamental**



Sabático



**Beca
Comisión**

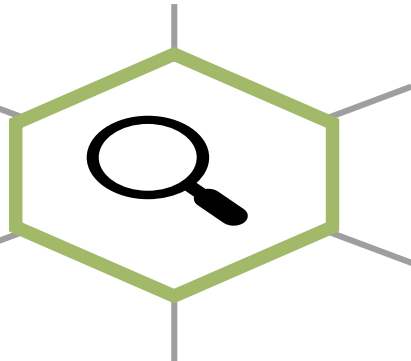


**Registro
COPAES/CIEES**

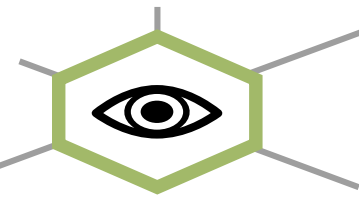


SISTEMAS OPERANDO DE LA DDIE

Apertura PE



Estímulo



Especialidades



Sabático



**Evaluación
Departamental**

**Beca
Comisión**

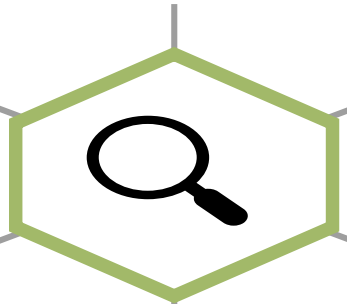


**Registro
COPAES/CIEES**

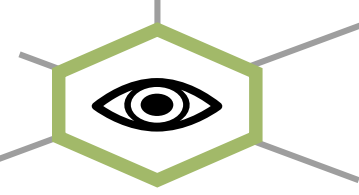


SISTEMAS OPERANDO DE LA DDIE

Apertura PE



Estímulo



Especialidades



Sabático



**Evaluación
Departamental**

**Beca
Comisión**



ENEC



**Registro
COPAES/CIEES**

SISTEMAS OPERANDO DE LA DDIE

Apertura PE



Estímulo



Especialidades



Evaluación

Departamental



Sabático



ENEC



Beca

Comisión

Diplomados



**Registro
COPAES/CIEES**

SISTEMA DE REGISTRO DE ESPECIALIDADES

Responsable:
Subdirector
Académico

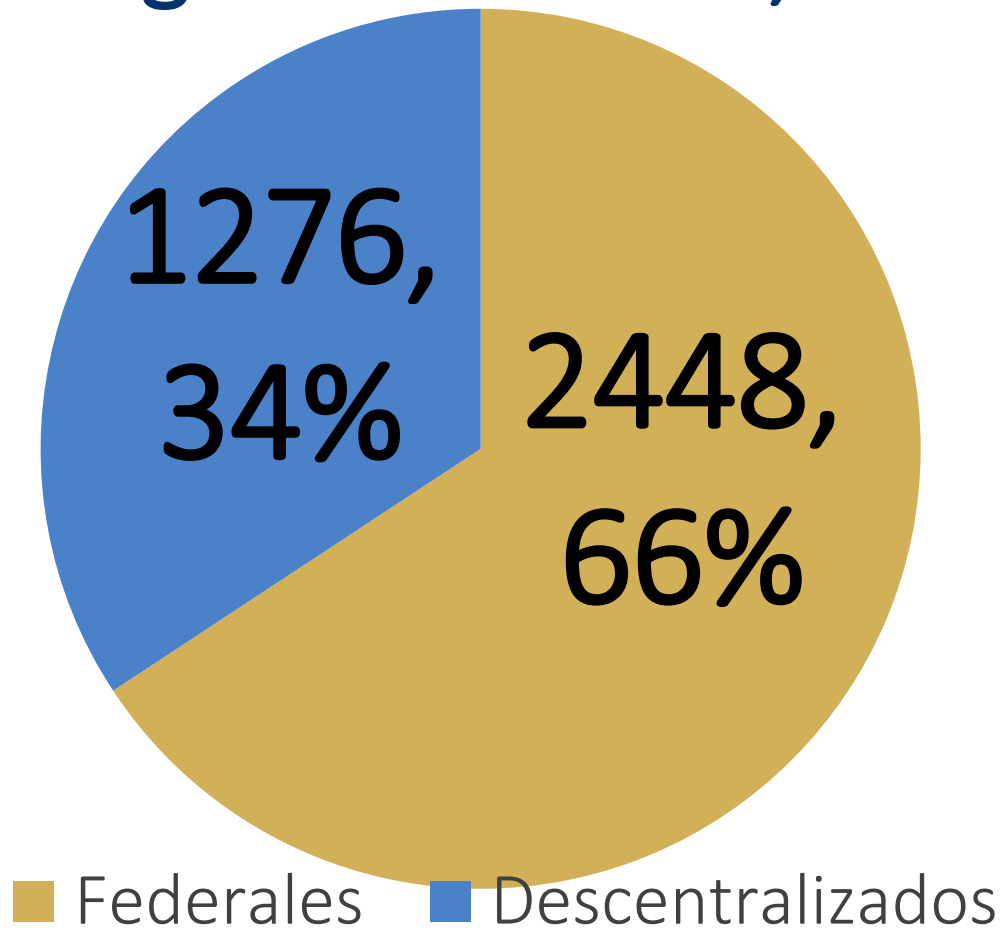
El producto es
el **oficio de**
registro



Debe adjuntar
la información
al SIRESP

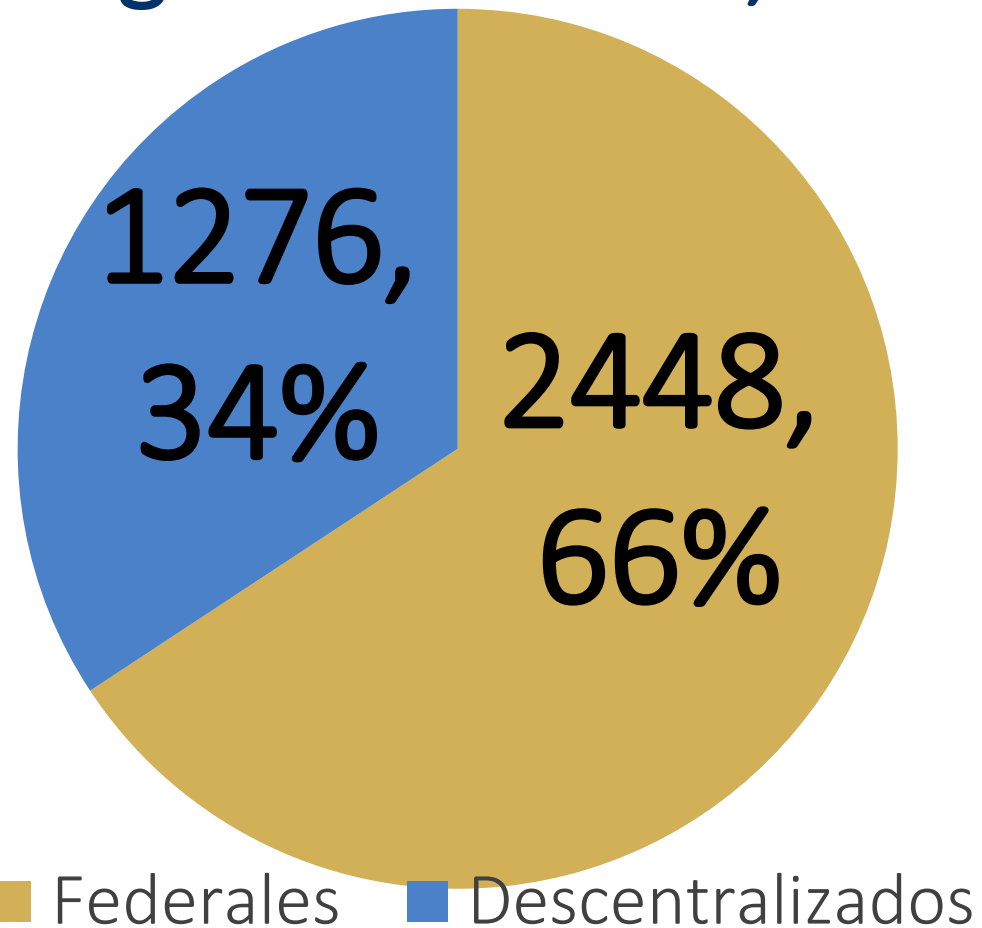
SISTEMA DE REGISTRO DE ESPECIALIDADES

Registro Totales 3,724

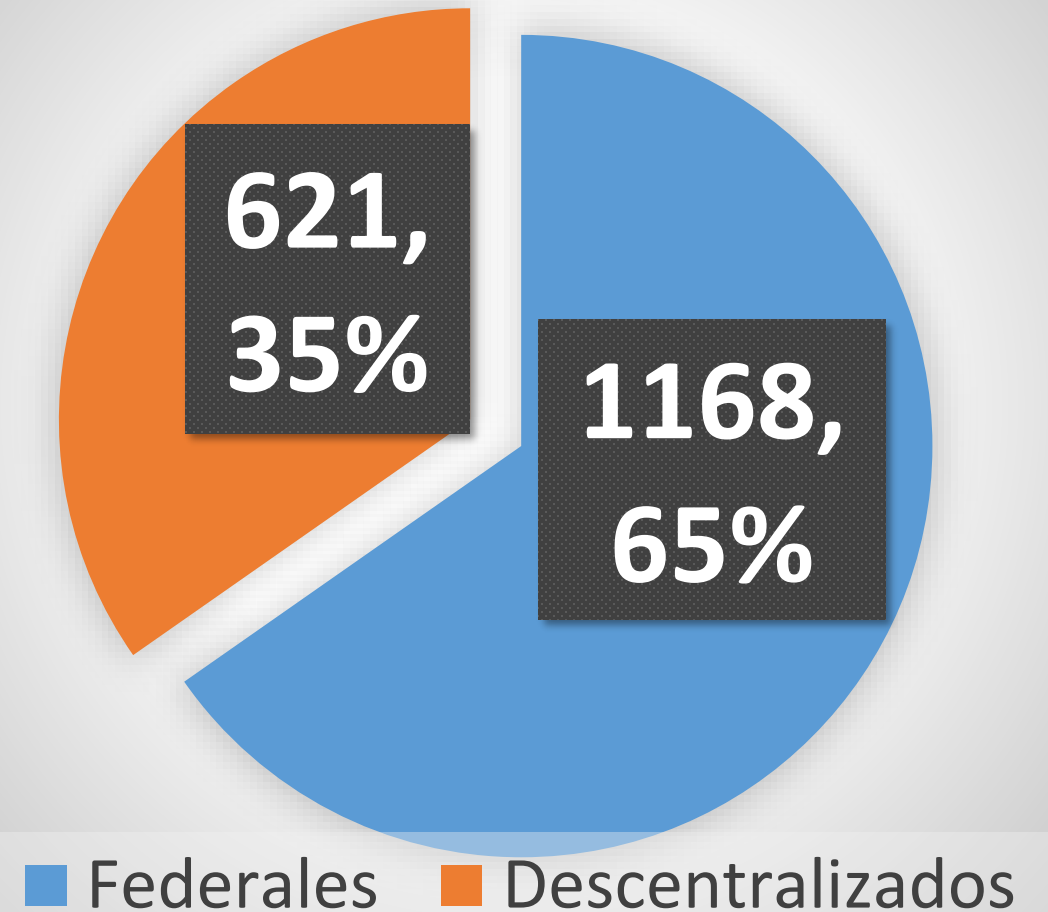


SISTEMA DE REGISTRO DE ESPECIALIDADES

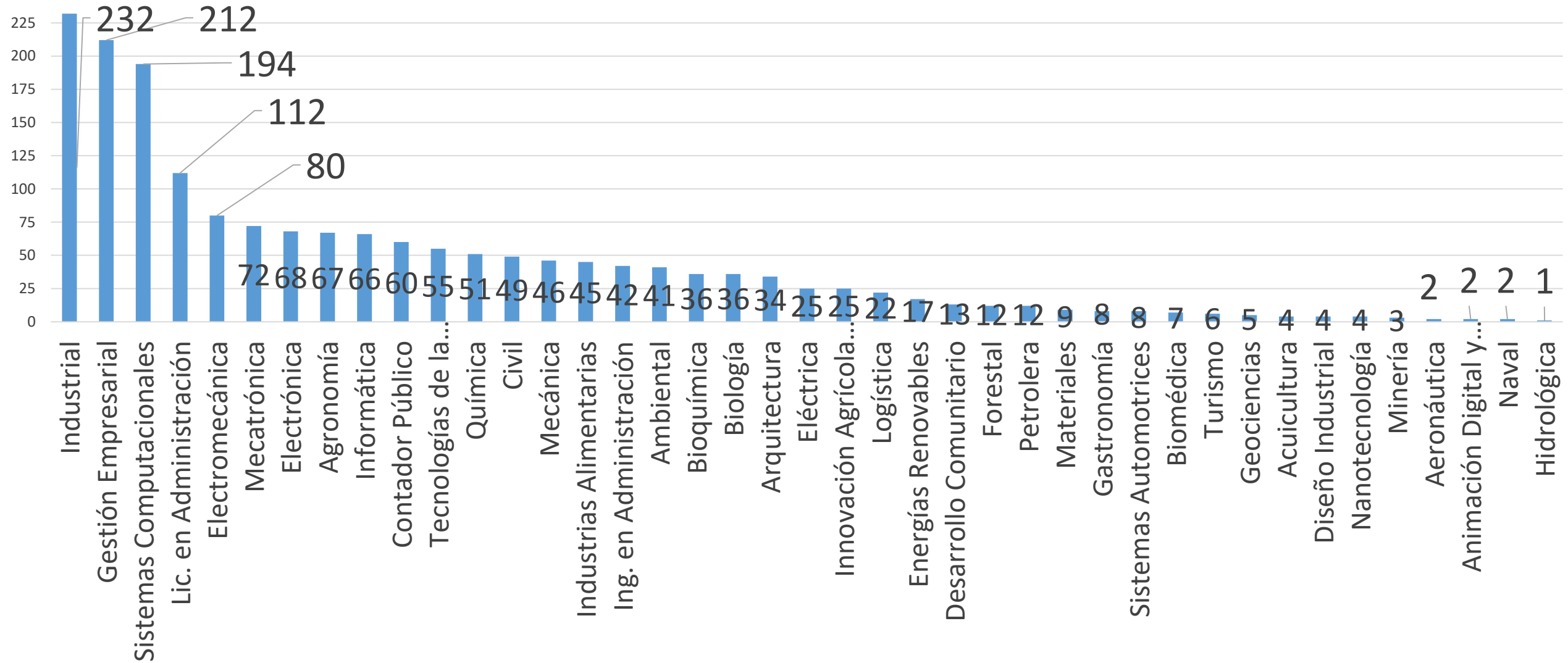
Registro Totales 3,724



Vigentes 1,789



SISTEMA DE REGISTRO DE ESPECIALIDADES



SISTEMA DE REGISTRO DE COPAES-CIEES

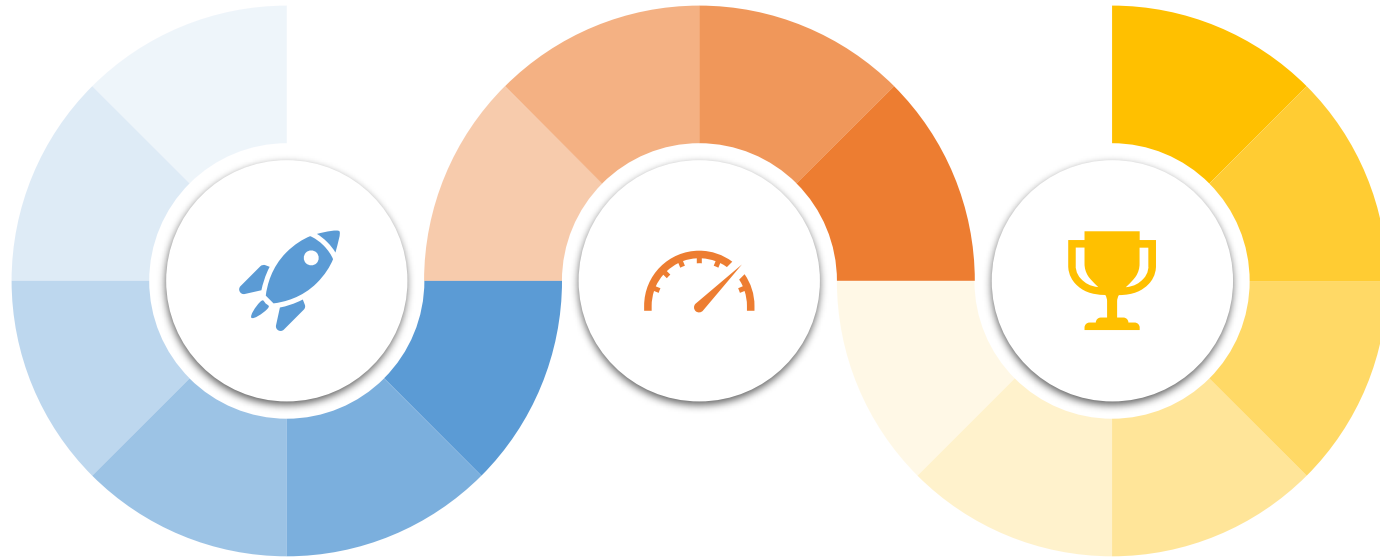
Responsable:
Subdirector
Académico



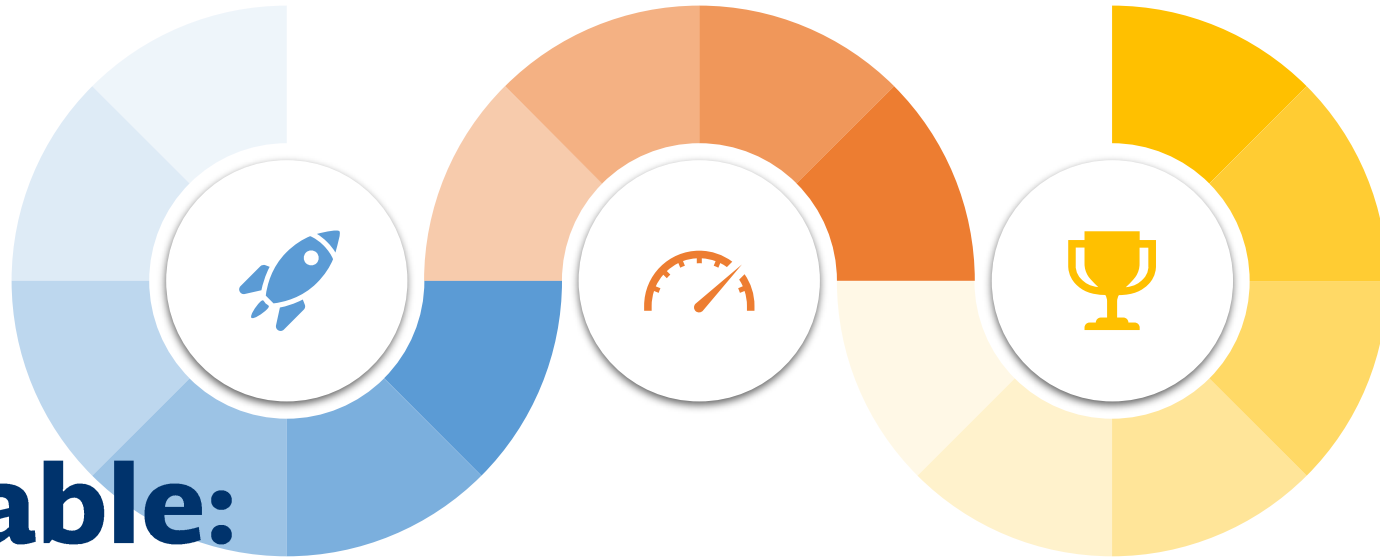
**Mantener
actualizada la
información**

**Debe adjuntar
la información
al SIRESP**

SISTEMA DE EVALUACIÓN DEPARTAMENTAL

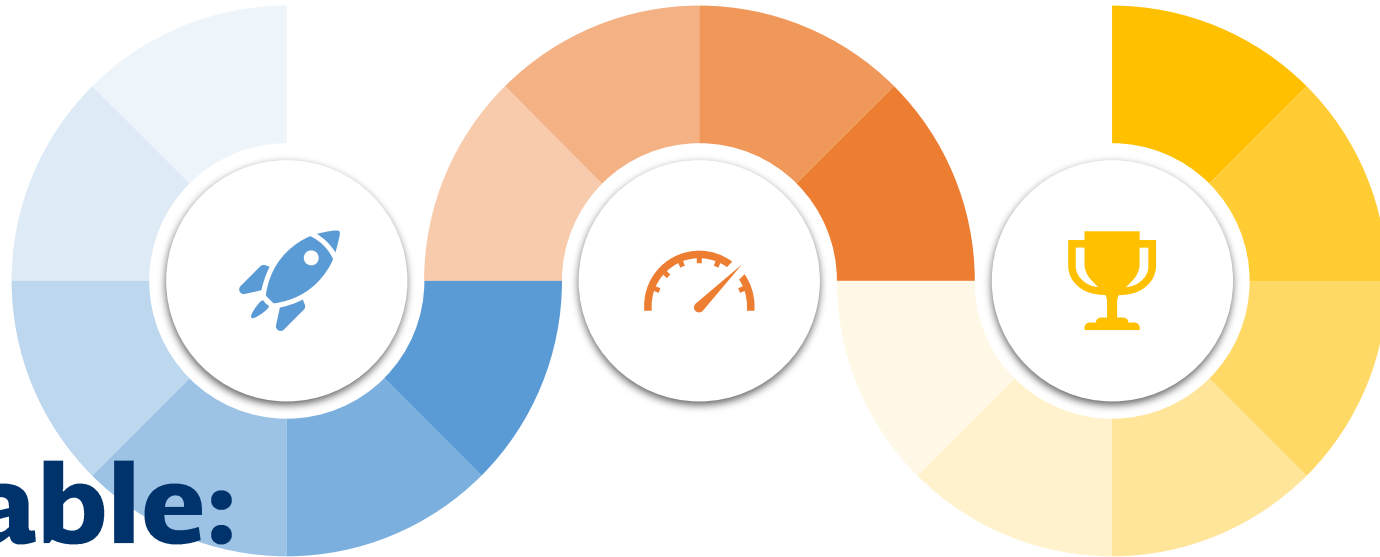


SISTEMA DE EVALUACIÓN DEPARTAMENTAL



Responsable:
Jefe
Desarrollo
Académico

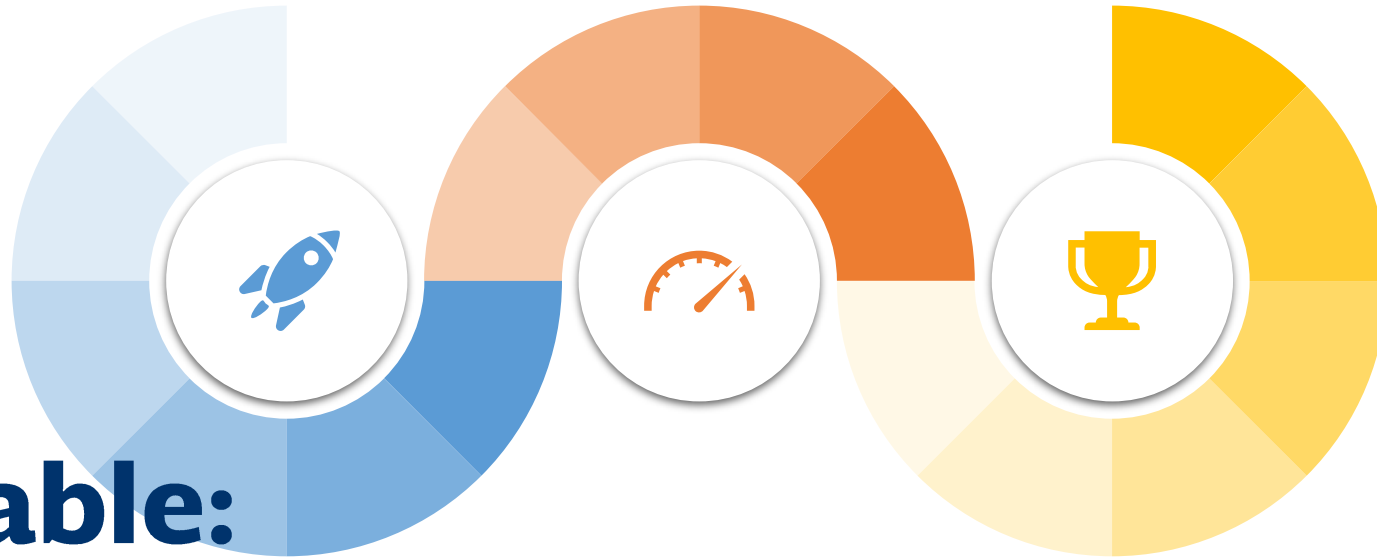
SISTEMA DE EVALUACIÓN DEPARTAMENTAL



Responsable:
Jefe
Desarrollo
Académico

Producto:
Evaluación del
Profesor (gráficos)

SISTEMA DE EVALUACIÓN DEPARTAMENTAL

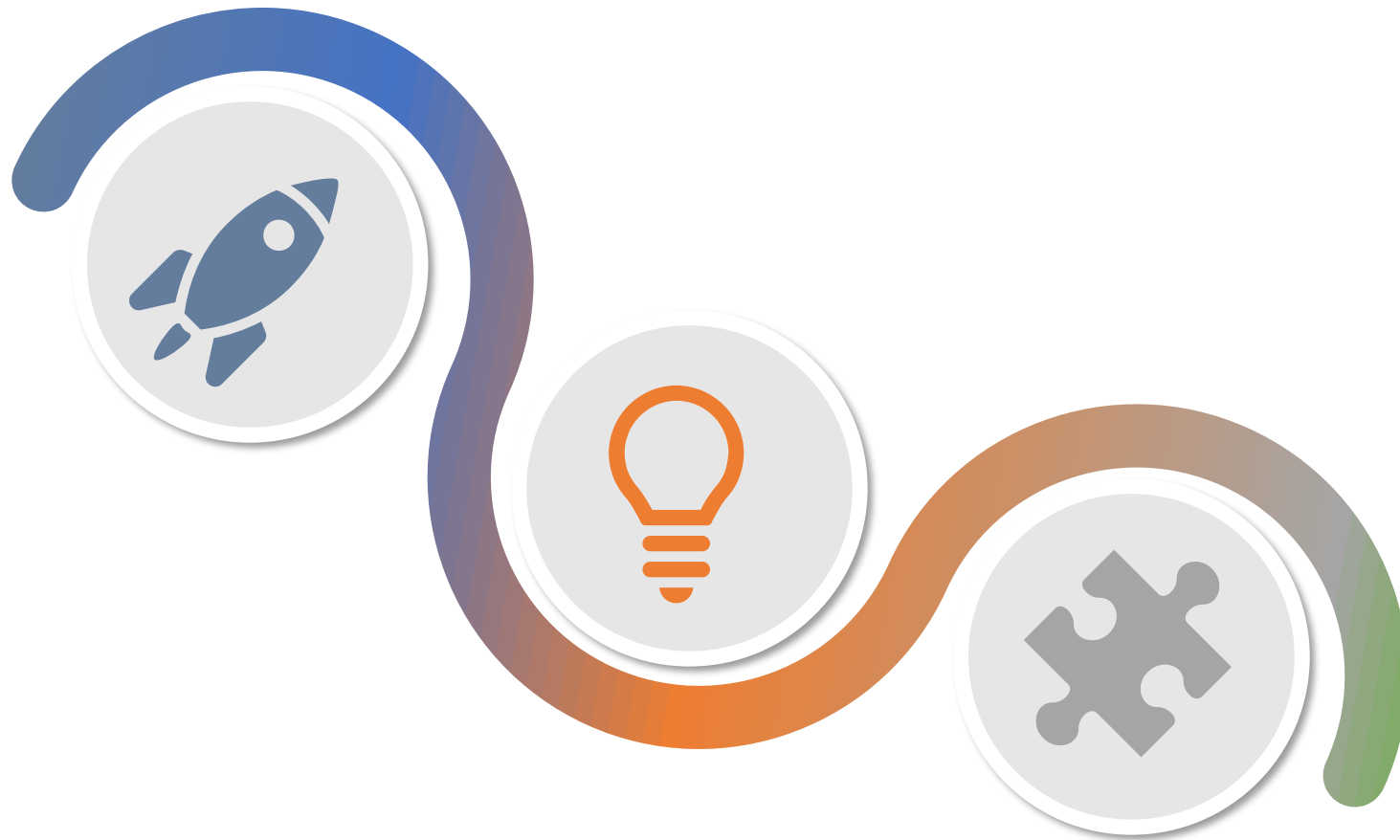


Responsable:
Jefe
Desarrollo
Académico

Producto:
Evaluación del
Profesor (gráficos)

Debe
actualizar
los datos de
profesores
y puestos

SISTEMA DE APERTURA DE CARRERAS



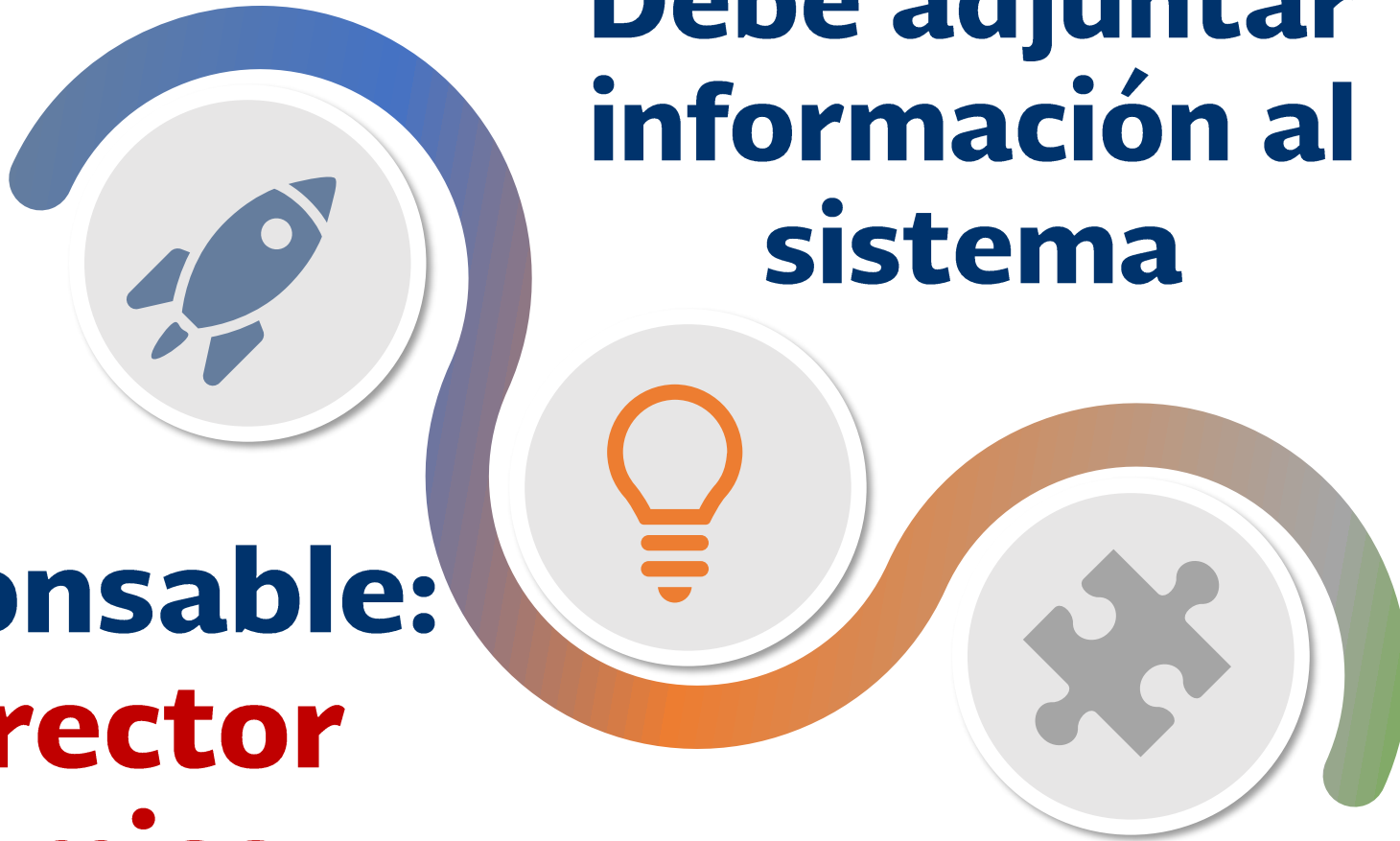
SISTEMA DE APERTURA DE CARRERAS



Responsable:
subdirector
académico

SISTEMA DE APERTURA DE CARRERAS

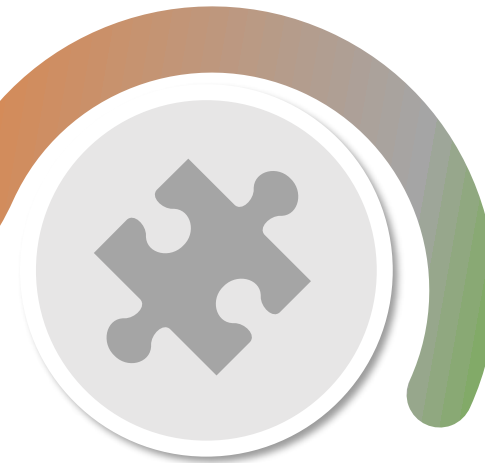
**Debe adjuntar
información al
sistema**



**Responsable:
subdirector
académico**

SISTEMA DE APERTURA DE CARRERAS

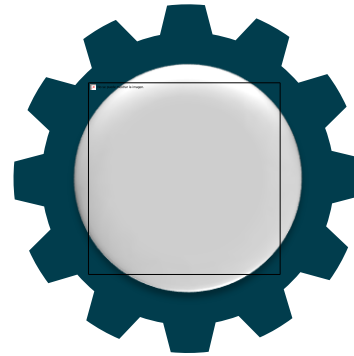
**Debe adjuntar
información al
sistema**



**Responsable:
subdirector
académico**

**Producto:
oficio de
autorización**

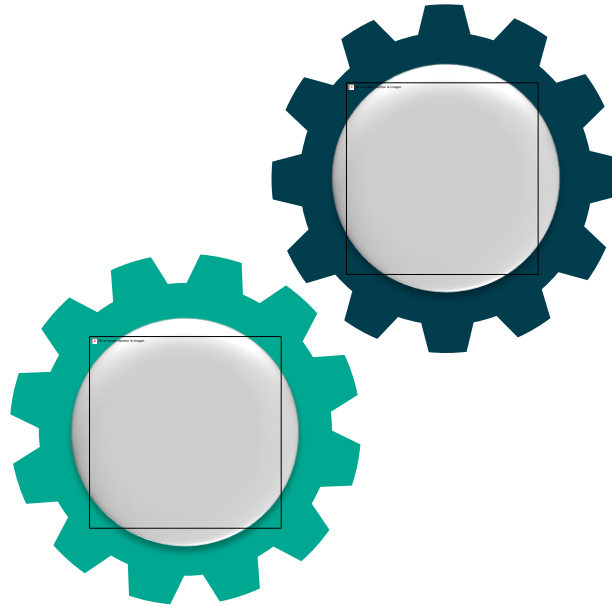
SISTEMA DE SABÁTICO Y BECA-COMISIÓN



**Responsable:
Profesor**

SISTEMA DE SABÁTICO Y BECA-COMISIÓN

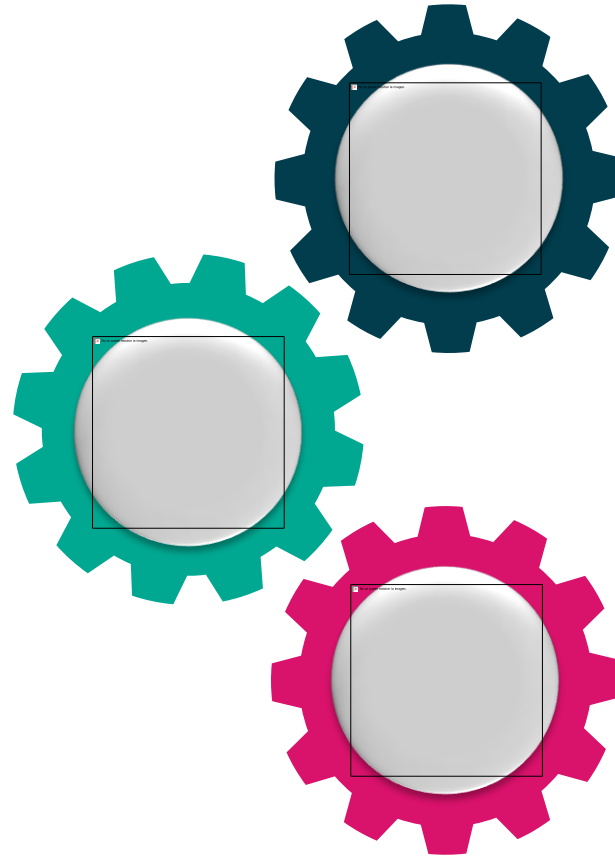
**Debe integrar
expediente**



**Responsable:
Profesor**

SISTEMA DE SABÁTICO Y BECA-COMISIÓN

**Debe integrar
expediente**



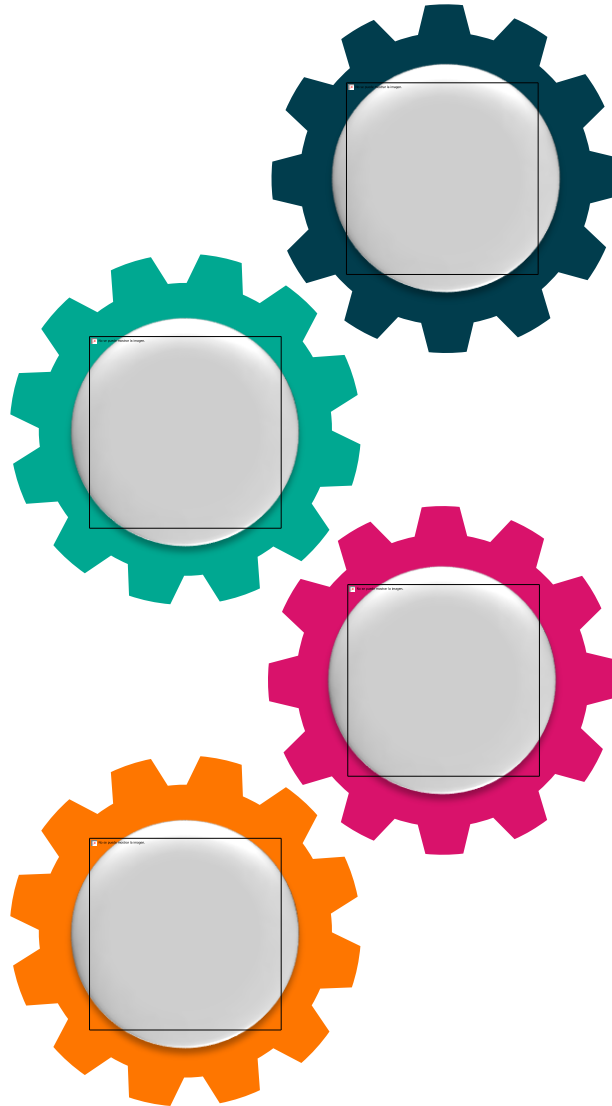
**Responsable:
Profesor**

**Seguimiento:
Jefe de
Desarrollo
Académico**

SISTEMA DE SABÁTICO Y BECA-COMISIÓN

**Debe integrar
expediente**

**Producto:
Dictamen**



**Responsable:
Profesor**

**Seguimiento:
Jefe de
Desarrollo
Académico**

SISTEMA DE DIPLOMADOS

**Responsable:
Jefe de
Desarrollo
Académico**



SISTEMA DE DIPLOMADOS

**Responsable:
Jefe de
Desarrollo
Académico**



**Registrar
participantes**

SISTEMA DE DIPLOMADOS

**Responsable:
Jefe de
Desarrollo
Académico**



**Registrar
participantes**

**Dar
seguimiento a
los Diplomados**

SISTEMA DE DIPLOMADOS

Responsable:
Jefe de
Desarrollo
Académico



Producto:
Diplomas

Registrar
participantes

Dar
seguimiento a
los Diplomados

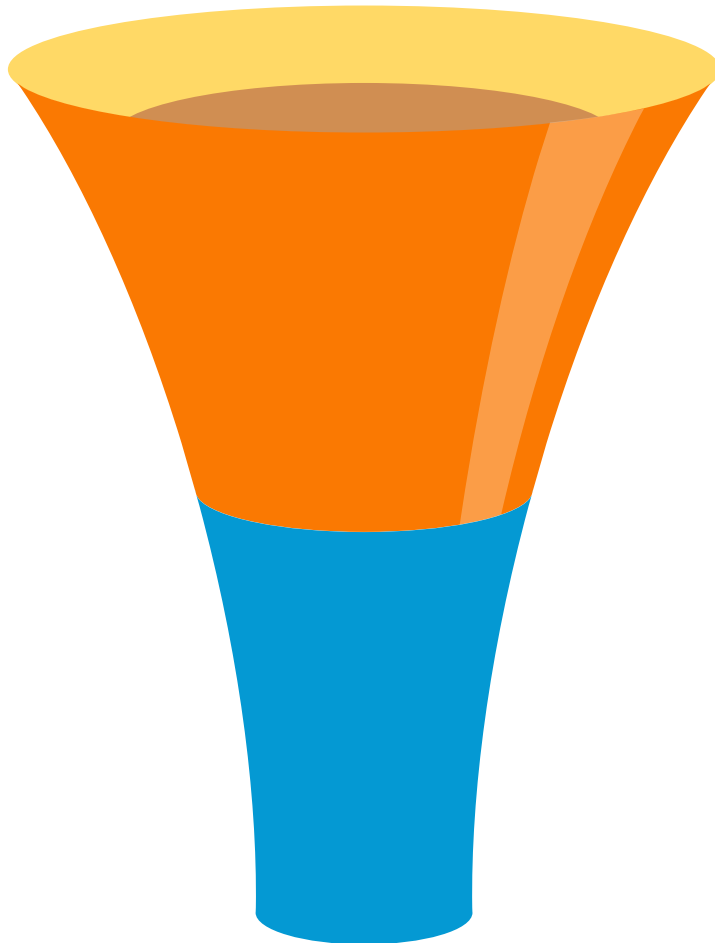
SISTEMA DE ENEC



1

**Responsable: Jefe de
Ciencias Básicas /
Ciencias Económico-
Administrativas**

SISTEMA DE ENEC



1

**Responsable: Jefe de
Ciencias Básicas /
Ciencias Económico-
Administrativas**

2

Registro de participantes

RELACIÓN DE SISTEMAS



RELACIÓN DE SISTEMAS



RELACIÓN DE SISTEMAS



RELACIÓN DE SISTEMAS

**Registro
COPAES/CIEES**

Especialidades

Usuarios y contraseña

Datos personales

Beca-Comisión

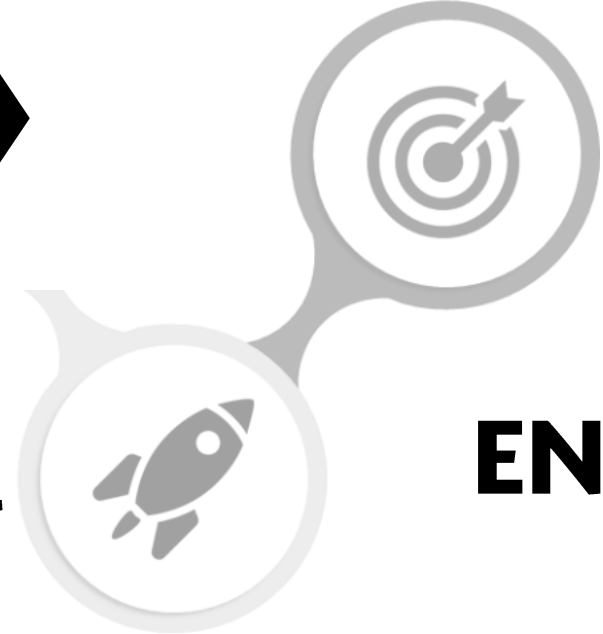
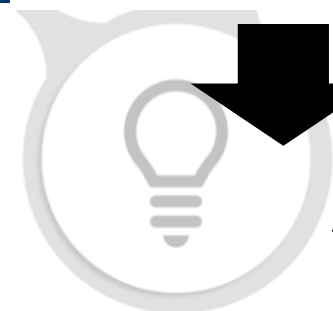
Diplomado

**Evaluación
Departamental**

Sabático

**Apertura
de PE**

ENEC



RELACIÓN DE SISTEMAS



RELACIÓN DE SISTEMAS



RELACIÓN DE SISTEMAS

**Registro
COPAES/CIEES**

ENEC

Especialidades

Diplomados

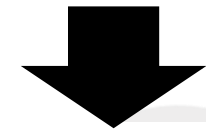
**Requisitos y
puntos
Estímulos**

Beca-Comisión

Sabático

**Evaluación
Departamental**

**CVU-
posgrado
(externo)**



RELACIÓN DE SISTEMAS



RELACIÓN DE SISTEMAS

Evaluación Departamental



RELACIÓN DE SISTEMAS



RELACIÓN DE SISTEMAS



RELACIÓN DE SISTEMAS

Especialidades

**Registro
COPAES/CIEES**

Diplomados



Requisitos



Apertura de PE



**Evaluación
Departamental**

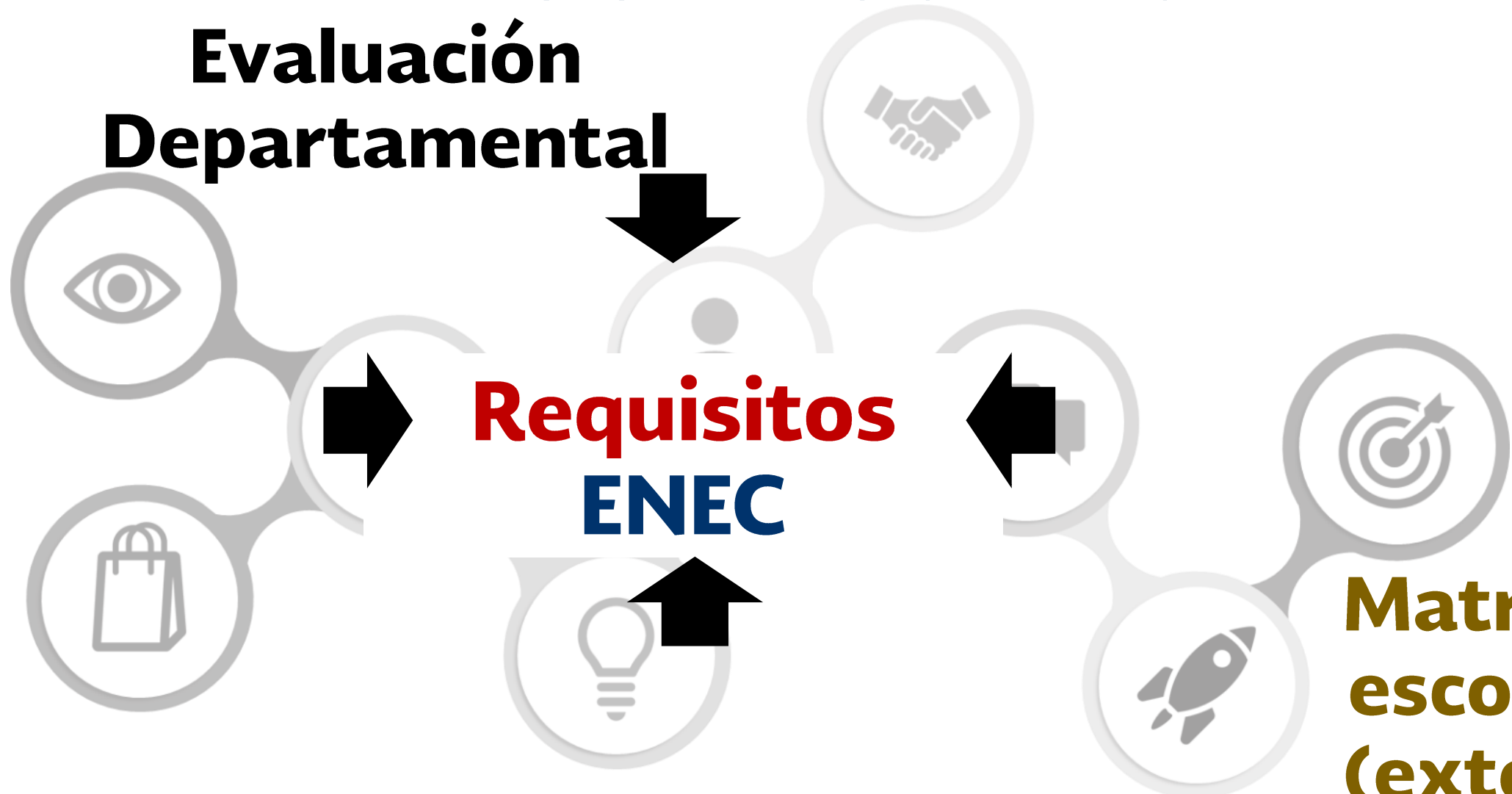
**Matrícula
Planeación
(externo)**

RELACIÓN DE SISTEMAS



RELACIÓN DE SISTEMAS

Evaluación Departamental

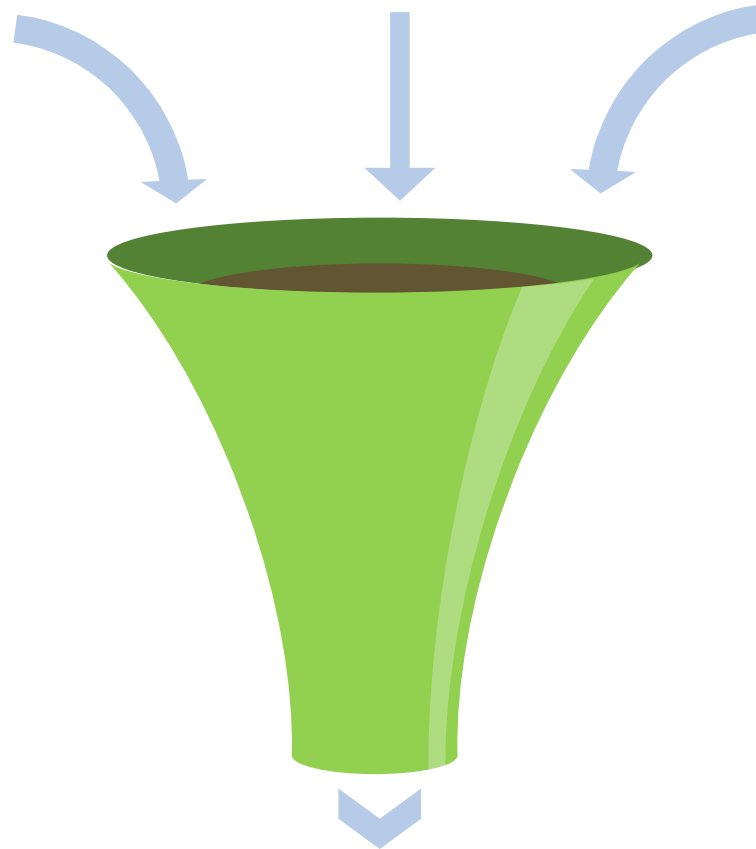


**Requisitos
ENE C**

**Matrícula
escolares
(externo)**

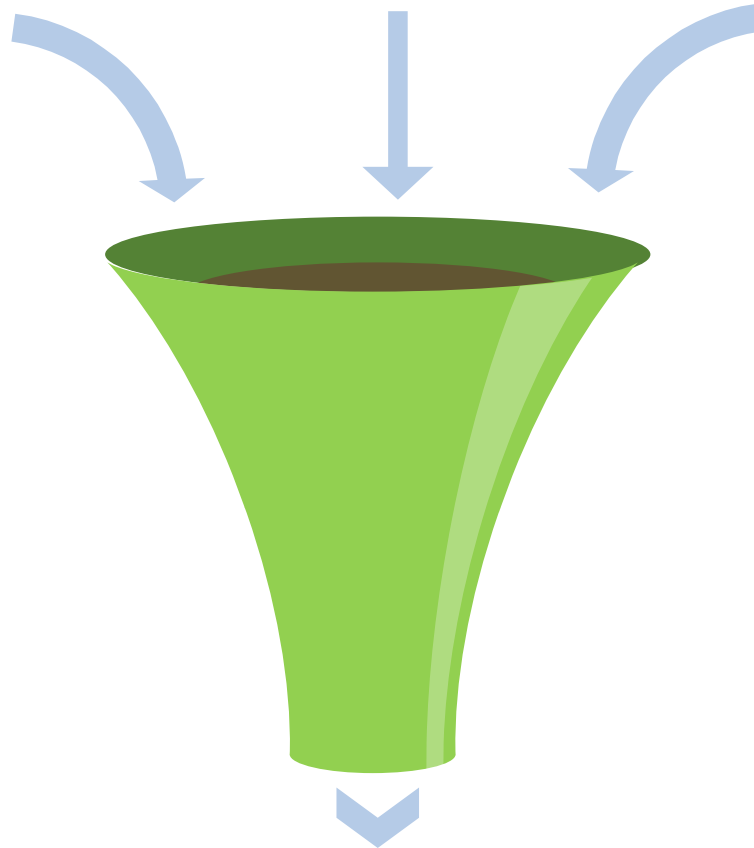
SISTEMAS EXTERNOS QUE REQUIERE LA DDIE

**Matrícula
de
planeación**



SISTEMAS EXTERNOS QUE REQUIERE LA DDIE

**Matrícula
de
planeación**

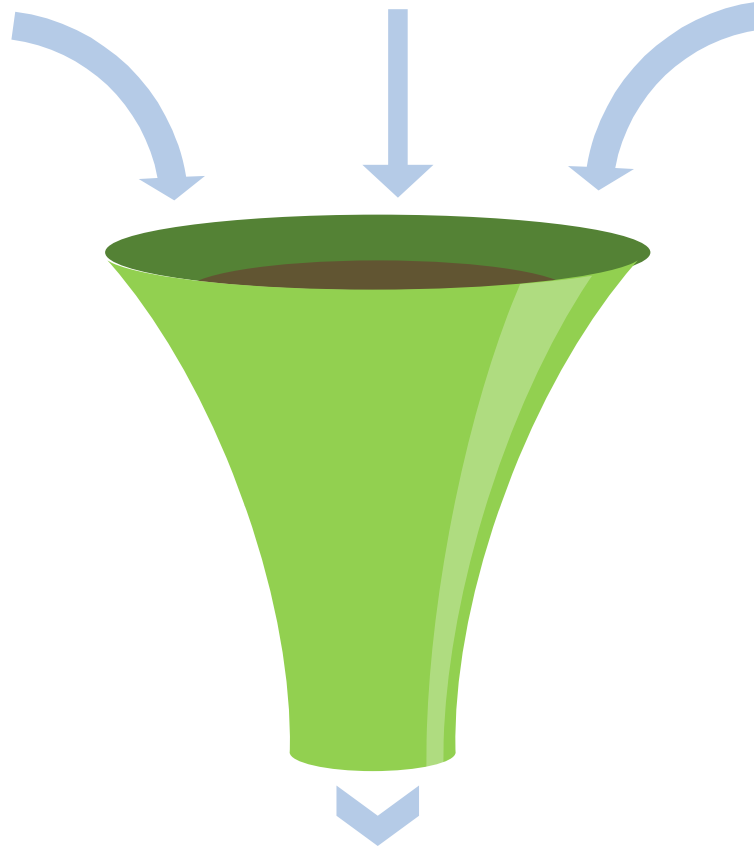


**Matrícula de
Servicios
Escolares**

SISTEMAS EXTERNOS QUE REQUIERE LA DDIE

El CVU-de posgrado

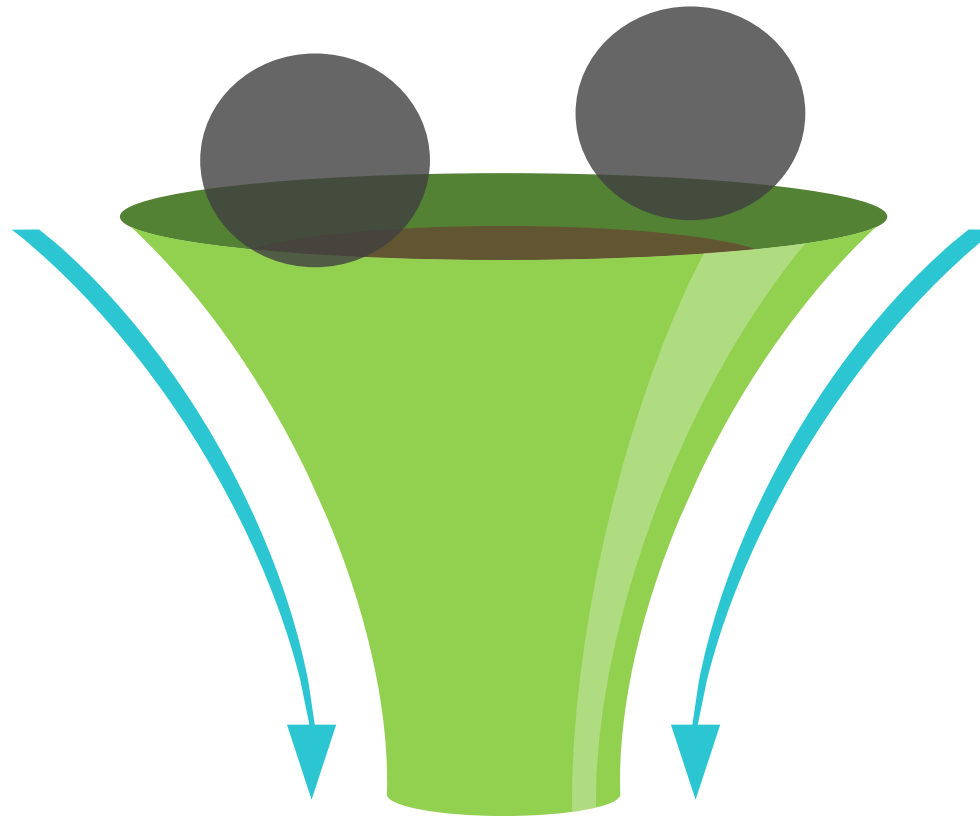
**Matrícula
de
planeación**



**Matrícula de
Servicios
Escolares**

SISTEMAS EXTERNOS QUE IMPACTA

Enmiendas

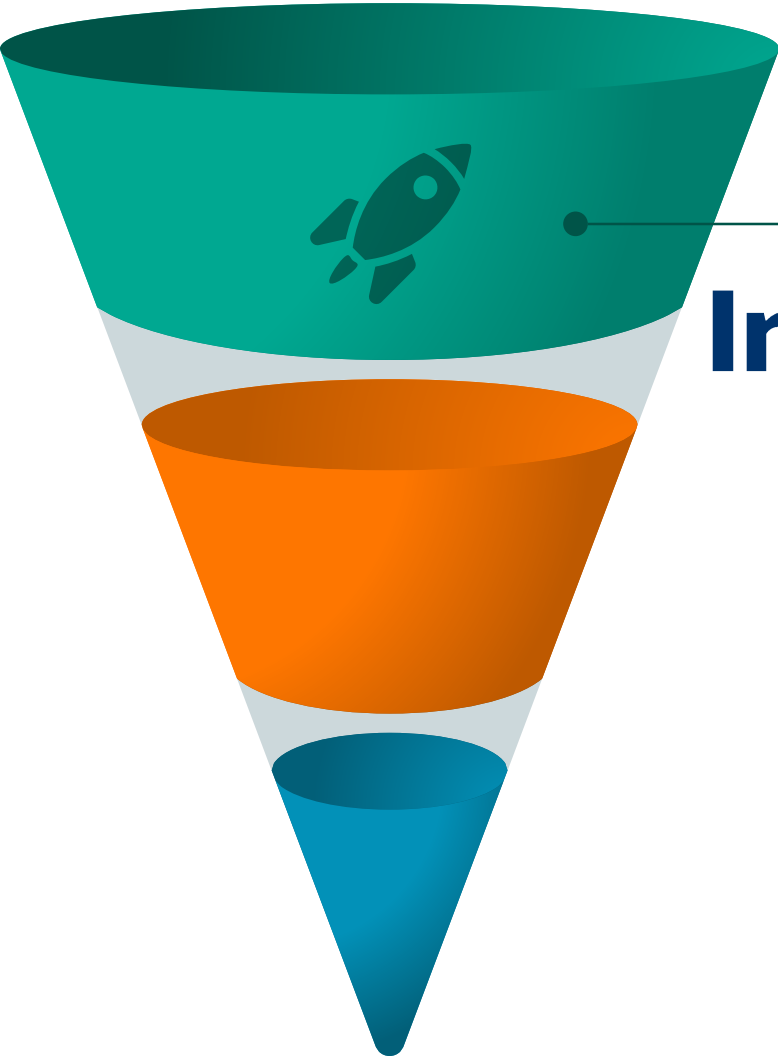


Siniestros

SISTEMAS EN PROCESO

SISTEMAS EN PROCESO

Registro de líneas y proyectos de Investigación Educativa



SISTEMAS EN PROCESO



**Registro de líneas y
proyectos de
Investigación Educativa**

**Evaluación docente
(Estudiantes)**

SISTEMAS EN PROCESO



**Registro de líneas y
proyectos de
Investigación Educativa**

**Evaluación docente
(Estudiantes)**

**Instrumentación
Didáctica**

SISTEMAS EN PROCESO



**Registro de líneas y
proyectos de
Investigación Educativa**

**CVU-
posgrado
(externo)**

**Evaluación docente
(Estudiantes)**

**Instrumentación
Didáctica**

SISTEMAS EN PROCESO

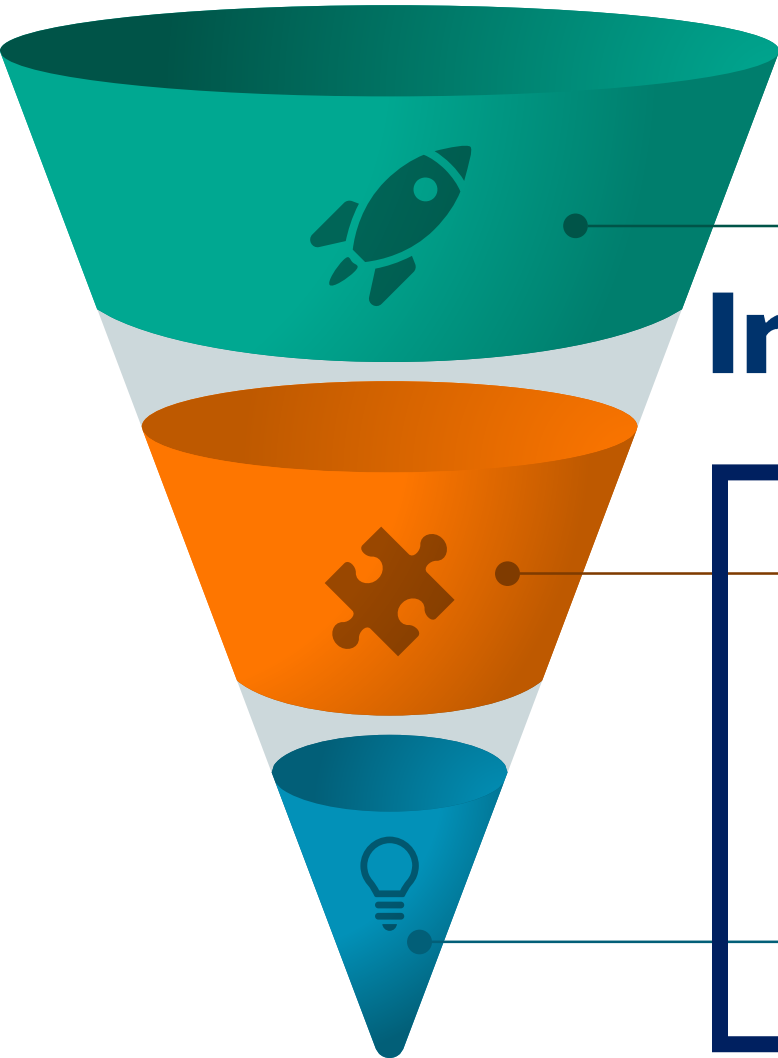
**Registro de líneas y
proyectos de
Investigación Educativa**

**CVU-
posgrado
(externo)**

**Evaluación docente
(Estudiantes)**

**Matrícula
escolares
(externo)**

**Instrumentación
Didáctica**



SISTEMAS POR DESARROLLAR



DUAL



DUAL

ACREDITACIÓN

**PROYECTOS
INTEGRADORES**



DUAL

ACREDITACIÓN

TUTORÍA

DUAL



**PROYECTOS
INTEGRADORES**

ACREDITACIÓN

RECONOCIMIENTO Y AGRADECIMIENTO ESPECIAL



Bien hecho!



Bien hecho!



Bien hecho!



Bien hecho!

Institutos Tecnológicos que dan soporte a los Sistemas de la DDIE



Villahermosa



Celaya



Matamoros



Cerro Azul



Tepic



Tlalnepantla



Macuspana



Mérida



Zacatecas Sur



Tehuacán

G R A C I A S

M.C. ARTURO GAMINO CARRANZA*
ÁREA DE CIENCIAS DE LA INGENIERÍA

LIC. SANDRA LUCÍA CASTRO RAMÍREZ**
ÁREA DE CIENCIAS ECONÓMICO-ADMINISTRATIVAS



01 (55) 3600 2511
* ext. 65059
** ext. 65049



* d_docencia01@tecnm.mx
** d_docencia03@tecnm.mx