

Dirección General de Estadísticas Económicas

DENUE

Directorio Estadístico Nacional de Unidades Económicas



**INSTITUTO NACIONAL
DE ESTADÍSTICA Y GEOGRAFÍA**

Julio de 2010

¿Qué es el DENUE?

DENUE

Directorio Estadístico Nacional de Unidades Económicas



Es un directorio actualizado de todas las unidades económicas existentes en el país

Propósitos



Marco legal

LSNIEG 2008

Art. 23

EL SNIEG CONTARÁ CON UN DIRECTORIO NACIONAL DE UNIDADES ECONÓMICAS.

Art.94

EL INEGI ESTABLECERÁ, NORMARÁ Y OPERARÁ EL DIRECTORIO NACIONAL DE UNIDADES ECONÓMICAS.

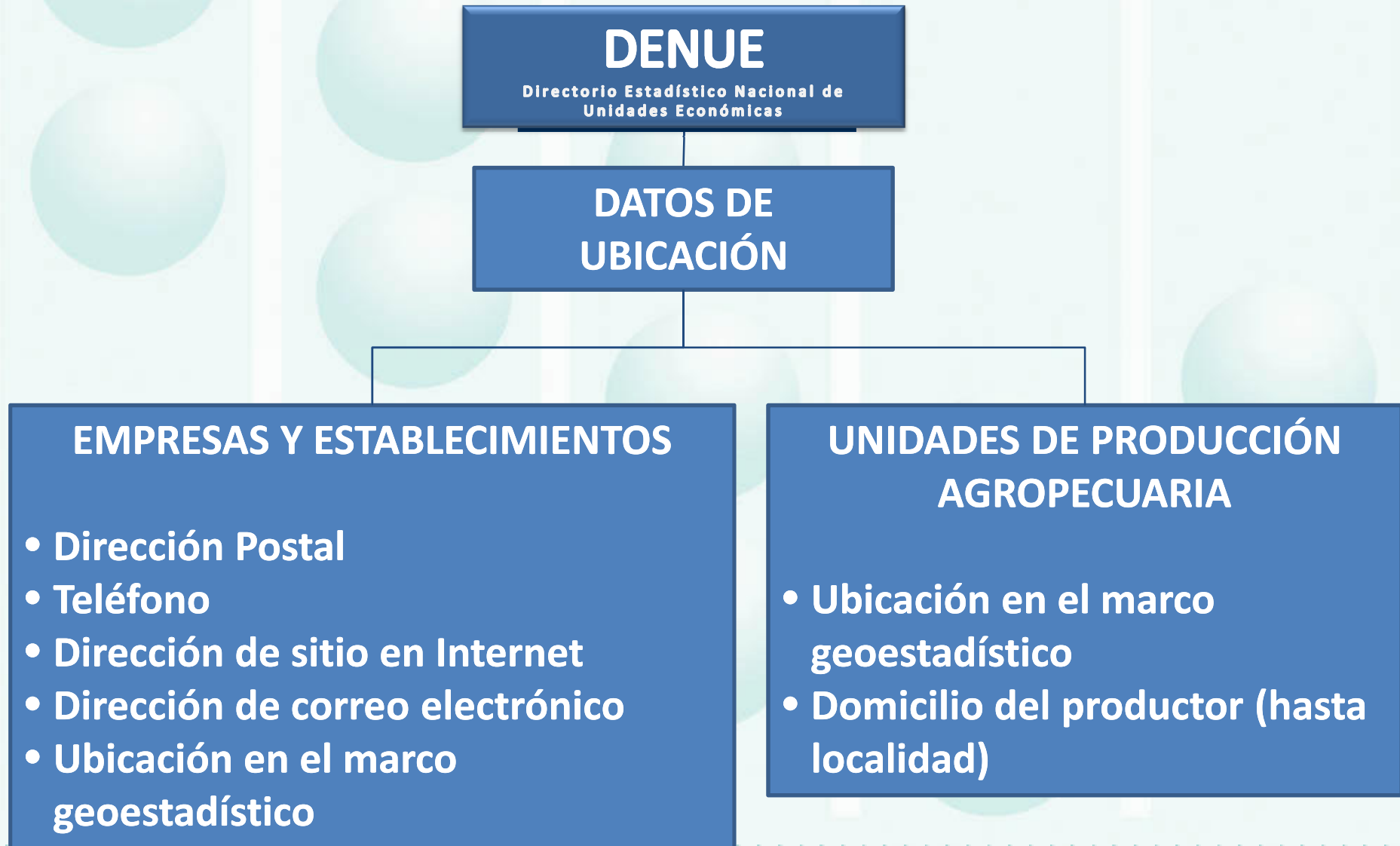
Art. 95

LAS PERSONAS FÍSICAS Y MORALES ESTÁN OBLIGADAS A INSCRIBIRSE EN ÉL, Y LAS DEPENDENCIAS A ENTREGAR SUS DIRECTORIOS AL INEGI.

Información del DENU



Información del DENUE



Mecanismos para la actualización del DENEUE



Clave Estadística Empresarial (CLEE)

Importancia

- Permite la interrelación de la información de las bases de datos de los directorios de las diversas instituciones.
- Permite llevar un control exacto de los movimientos de las unidades económicas: altas, bajas, cambios de domicilio, etcétera.



Etapas Principales del Proyecto



Beneficios para los usuarios



Acceso a la Información del DENUE de usuarios en general

- **Acceso gratuito por medio de un sistema de información geográfica en la página del INEGI en Internet, previo registro del usuario.**
- **En Centros de Consulta y Comercialización del INEGI será posible acceder al sistema para su utilización.**
- **Adquisición directamente en los Centros de Consulta y Comercialización , previa cotización vía Internet.**
- **Con la compra, además de las variables publicables de acuerdo a las normas de difusión, el usuario recibe gratuitamente las coordenadas geográficas que le permiten trasladar la información a un sistema de información geográfica; así como, la ubicación en formato shape.**

Acceso a la Información del DENUE en Internet

<http://intranetwww.inegi.org.mx/sistemas/denue>

Para los Tecnológicos puede ser de utilidad en:

- **Incubadoras de empresas.**
- **Cursos de inducción a residencias profesionales.**
- **Seguimiento a egresados.**
- **Bolsa de trabajo.**

Ejercicio 1

- Al identificar el sector en el parámetro de actividad económica elegimos al azar:
 - Minería
 - Metálicos y no Metálicos
 - Hierro
 - Cobre
 - Plomo
 - Zinc
 - Otros minerales metálicos
 - Mercurio
 - Otros minerales no metálicos
 - Piedra caliza
 - Mármol
 - Otras piedras
 - Servicio relacionados con la minería
 - Otros servicios
 - Industria metálica básica
 - Rango de 51 a 100 empleados

- Al identificar el área geográfica se selecciono:

Guanajuato

- Salamanca
- Salva tierra
- Abasolo

Coahuila

- Monclova
- Saltillo

Zacatecas

- Zacatecas

Michoacán

- Lázaro Cárdenas

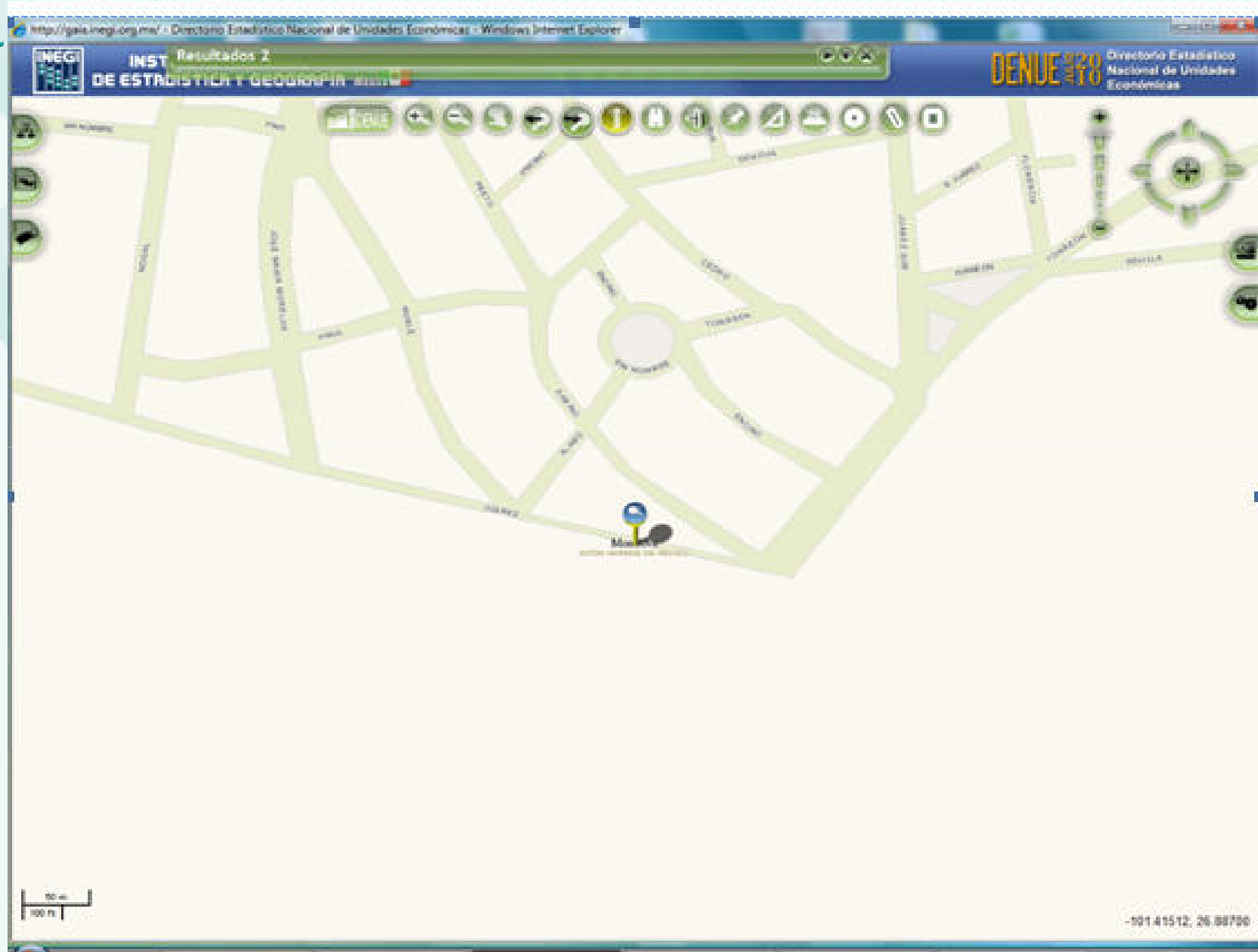
Nuevo León

- San Pedro Garza
- Monterrey

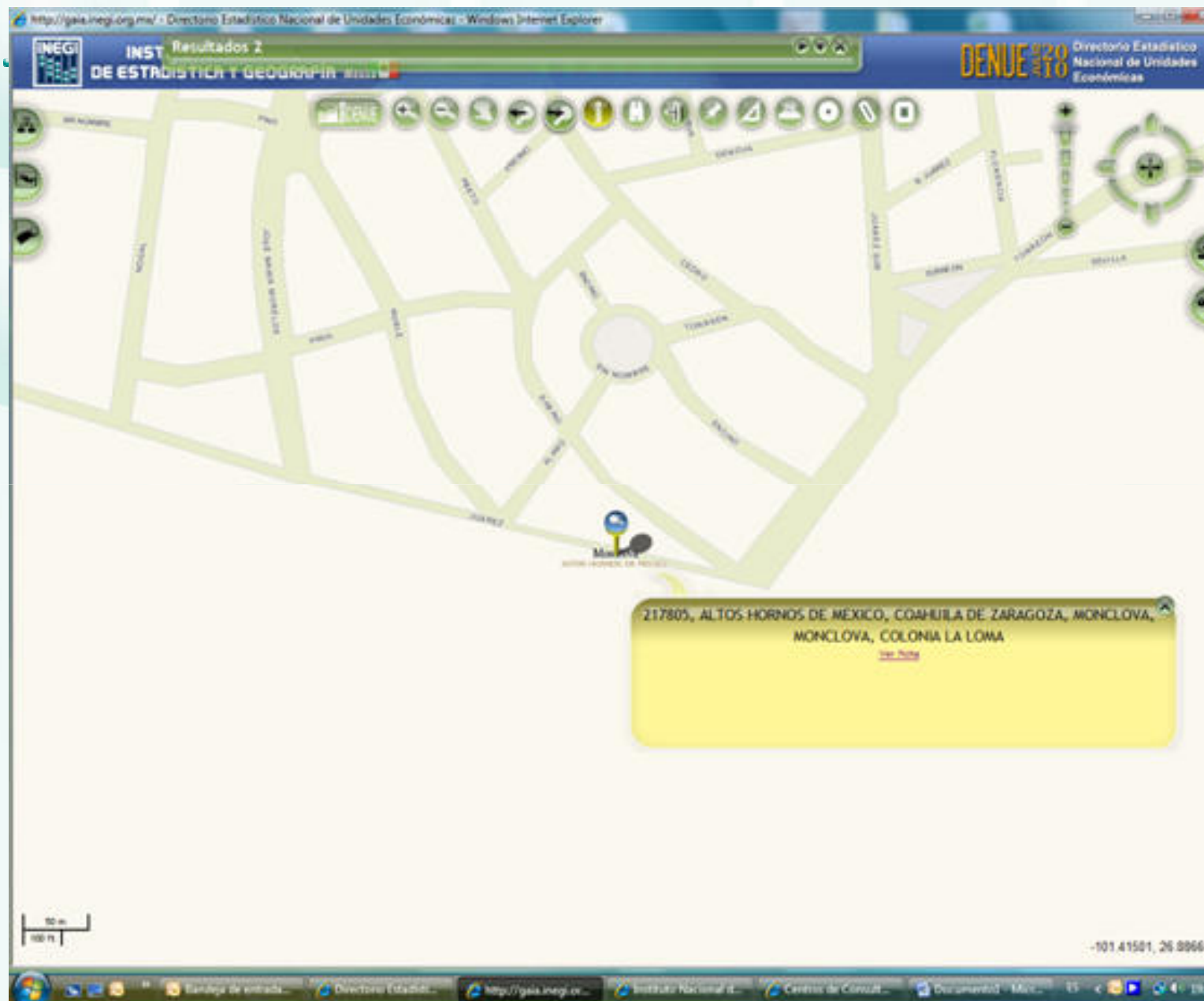
Veracruz

- Boca del Rio
- Veracruz

Ejemplo de visualización de establecimiento



Ejemplo de la herramienta identificador



Ejemplo de ficha

The screenshot displays the INEGI DENUÉ 2018 web interface. At the top, the logo for INEGI (Instituto Nacional de Estadística y Geografía) and the text 'Resultados 2' are visible. The main header includes 'DENUÉ 2018' and 'Directorio Estadístico Nacional de Unidades Económicas'. The interface features a map with a street grid and a central data card titled 'Resultados 3'. The data card lists various attributes of an economic unit, such as its ID, name, address, and geographic coordinates. A yellow callout box on the right side of the map highlights the location 'DE ZARAGOZA, MONCLOVA, LOMA'. The bottom of the screen shows a Windows taskbar with several open applications and a system tray with the date and time '19/11'.

Resultados 3	
ID	217869
Nombre de la unidad económica	ALTOS HORNOS DE MÉXICO
Razón social	ALTOS HORNOS DE MÉXICO SOCIEDAD ANÓNIMA BURSÁTIL DE CV
Código de la clase de actividad	331111
Nombre de la clase de actividad	COMPLEJOS SIDERURGICOS
Personal ocupado (promedio)	251 Y MAS PERSONAS
Calle, avenida, ambulator, carretera, manzana o otro	JUÁREZ
Número exterior o lote	59
Edificio, piso o nivel	
Número o letra interior	
Colonia, fraccionamiento, unidad habitacional o barrio	COLONIA LA LOMA
Corredor industrial, centro comercial o mercado público	NO
Número de local	
Código postal	28170
Entidad federativa	COAHUILA DE ZARAGOZA
Municipio	MONCLOVA
Localidad	Rancho
Área geográfica básica	8173
Manzana	001
Número de teléfono	800493328
Código electrónico	
Site en Internet	
Tipo de unidad económica	PLUO
Latitud	24° 52' 04.12"
Longitud	-101° 24' 08.38"

Ejemplo de ficha

The screenshot displays the INEGI web application interface. At the top, the header includes the INEGI logo and the text "INSTITUTO NACIONAL DE ESTADÍSTICA Y GEOGRAFÍA" on the left, and "DENUE 2008" and "Directorio Estadístico Nacional de Unidades Económicas" on the right. The browser address bar shows "http://gea.inegi.gob.mx/".

The main content area features a map with several colored markers. A pop-up window titled "Resultados 4" is open, displaying the following data:

ID	80000
Nombre de la unidad económica	EQUIPOS BIOMÉDICOS PROFESIONALES
Razón social	EQUIPOS BIOMÉDICOS SA DE CV
Código de la clase de actividad	329111
Nombre de la clase de actividad	FABRICACION DE EQUIPO NO ELECTRONICO PARA USO MEDICO, DENTAL, Y PARA LABORATORIO
Personal ocupado (estimado)	11 A 30 PERSONAS
Calle, avenida, avenida, carretera, manzana o otro	SAAR CASPIO
Número exterior o lote	28
Edificio, piso o nivel	
Número o letra interior	
Colonia, fraccionamiento, unidad habitacional o barrio	NECITLA
Corredor industrial, centro comercial o mercado público	
Número de local	
Código postal	11400
Entidad federativa	DISTRITO FEDERAL
Municipio	MIGUEL HIDALGO
Localidad	Miguel Hidalgo
Área geostatística básica	0000
Manzana	011
Número de teléfono	0200000
Código electrónico	
Sitio en Internet	
Tipo de unidad económica	FUO
Latitud	19° 27' 24.88"

The map background shows a street grid with labels such as "CALZADA DE LOS GALLOS" and "CALLE DE LOS GALLOS". A scale bar in the bottom left indicates 50m and 100ft. The bottom right corner of the map area shows the coordinates "-99.17190 -19.45910".

The background features a light teal color with a pattern of vertical white bars and teal spheres. A horizontal dotted line is positioned near the top of the page. The text "Mil gracias por su atención." is centered in the middle of the page.

Mil gracias por su atención.

- M. en A.P. Óscar López Rodríguez
Jefe del Departamento Estatal de
Comunicación Institucional

Patriotismo 711 Torre "C" P.B.
52781000 1938,1974
Celular 04455 23636919